

大阪ソーダの工場で「働く」がわかる！  
地域限定職種向けパンフレット

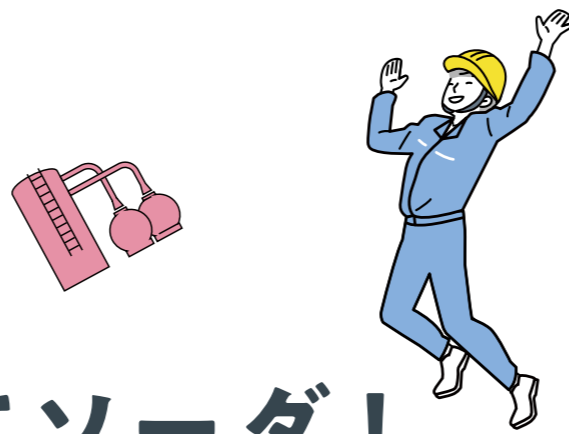
# OSAKA SODA RECRUITMENT



大阪ソーダって  
働き続けるのに  
なんだか良さソーダ！

大阪ソーダは...

# 知らないところで 社会をグッと支えてソーダ!



1915年に創立して以来「化学一筋」で歩み続け  
その歴史はなんと100年以上。  
生活の身の回りに欠かせないものから  
自動車産業、そしてヘルスケアにいたるまで  
さまざまな化学製品の製造を手がけて、社会をグッと支えています。  
その技術と製品は、日本だけでなく世界中で信頼されています。



ちなみに...

「炭酸水をつくる？」と思ったかもしれませんが、実はそれは不正解。  
大阪ソーダの『ソーダ』はナトリウム元素の英語名で、創業以来生産  
している「水酸化ナトリウム」(別名:かせいソーダ)からの命名です。

化学のチカラで、社会をグッと支える製品を製造

## 世界シェアNo.1製品も!

大阪ソーダはその昔、日本初の国産技術による「電解法」を確立。  
創立以来100年以上の歴史を経て、現在では国内外で  
複数のグローバルニッチトップ製品を持つ企業へと、まだまだ成長を続けています。  
(シェア:当社調べ)

UV硬化で  
印刷業界を支える  
ダップ樹脂  
世界シェア  
**100%**

半導体産業を支える  
アリルエーテル  
世界シェア  
**75%**

世界の自動車産業を支える  
エピクロルヒドリンゴム  
世界シェア  
**60%**

医薬品業界を支える  
液体クロマトグラフィー用  
シリカゲル  
世界シェア  
**60%**

大阪ソーダは...

## 生まれ育った地元で イキイキ働けソーダ!

世界中で活躍する大阪ソーダの化学製品をつくっているのは  
なんとみんなの地元にある工場。地域限定職(転勤なし)として  
地元で暮らしながら、安定・安全・安心とともに、長く働き続  
けられます。



### 北九州工場

JR黒崎駅から徒歩5分。電車  
通勤でも市街地に出やすく  
仕事終わりも充実!

### 働く現場は、 あなたの地元のすぐそこに

西日本に拠点を置く大阪ソーダの工場が  
みんなの活躍の舞台です。通勤アクセスの  
良さや長い歴史があるなど、工場によって  
さまざまな特徴があります。



### 松山工場

松山市臨海工業地帯にある  
創業70年以上の歴史ある工場。  
食堂も充実しておりおすすめ。



### 水島工場・岡山工場

岡山県水島の石油化学コンビ  
ナートにあり、周辺の他社工場  
ともパイプでつながっています。



### 尼崎工場

兵庫県尼崎市の工業地帯に  
立地。大阪の市街地も、車や  
電車ですぐ行ける距離です。

## 大阪ソーダでの 仕事内容を紹介!

入社後はそれぞれの工場に勤務し、化学製品製造の最前線で活躍。  
高品質な化学製品を安全・安定、そして効率的に生産するために  
社員一丸となって力を合わせてものづくりに励んでいます。

### 1 運転



#### 工場の心臓をつかさどる!?

製造現場の中心として、交替勤務に従事。  
集中管理室では複雑な製造プロセスを  
監視しながら、異常がないように制御  
します。

### 2 整備



#### 装置機器の看護師!?

機械装置類のメンテナンスは、安全・  
安定稼働の大前提となる大切な業務。  
ときには力作業が必要となることも。

### 3 施設



#### 設備装置の主治医!?

電気回路・プログラムや計器類のメンテ  
ナンスと補修、さらに設備改善にも取り  
組む専門的な仕事です。

### 4 検査



#### 工場の番人!?

各製品が満たすべき品質を厳しい規格  
検査によって確認。検査に合格してはじ  
めて「製品」が誕生します。

ソーダ！実際にはたらく先輩社員に聞いてみよう！

# ココがうれしい！大阪ソーダ！



01

三交替勤務で  
給料面が充実！

2020年入社  
松山工場勤務

**K.N**

(工業化学科 卒)

## 大阪ソーダに入社した理由は？

インターンシップに参加した際に、職場の雰囲気が良かったのが印象的でした。実際、求人票を見てみると休日日数やボーナスも良かったので興味を持ちました。

### 交替勤務1勤の場合 1日のスケジュールを教えてください

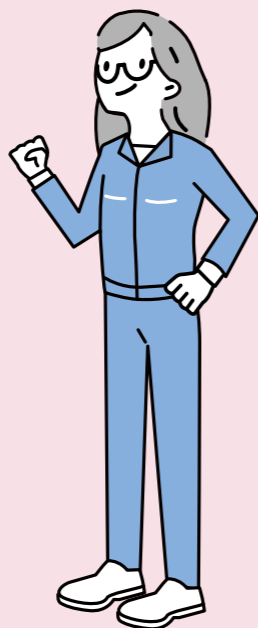


設備トラブルの解決なども大切な仕事です。ランチは食堂でカレーライスの大盛りを注文！また退社時間が15時と早く、仕事帰りに市役所などへ行けるのもうれしいです。

## ココがうれしい！ 大阪ソーダの魅力は？

### 給料がいい！

三交替で現場に入ることもありますが、基本給に加えてさまざまな手当があるため、ここだけの話、同年代で働く人よりも多くもらえますよ。



02

福利厚生が充実。  
旅行や余暇に  
活用しています！

2022年入社  
北九州工場勤務

**K.Y**

(電気科 卒)

## 大阪ソーダに入社した理由は？

転勤がなく、慣れ親しんだ北九州の地元の工場で働けるところがポイント。福利厚生や研修制度の充実も魅力的でした。

### 常昼勤務の場合 1日のスケジュールを教えてください



日頃は担当の業務を進めていくことはもちろん、講習会などにも積極的に参加できる体制になっていて、スキルアップできる環境が充実しています。

## ココがうれしい！ 大阪ソーダの魅力は？

### 福利厚生・研修制度が充実！

毎年「カフェテリアポイント」を1万ポイントもらえるので、旅行や余暇に活用しています。また「e-ラーニング」を活用してスキルアップもできています。



03

休みも取りやすく  
家族や地元の  
友人とリフレッシュ！

2013年入社  
水島・岡山工場勤務

**H.K**

(電気科 卒)

## 大阪ソーダに入社した理由は？

もともと高校の先生にすすめられたのがきっかけでした。調べてみると生活のなかで必要不可欠な化学製品を作っている点で、やりがいを感じました。

### 交替勤務2勤の場合 1日のスケジュールを教えてください

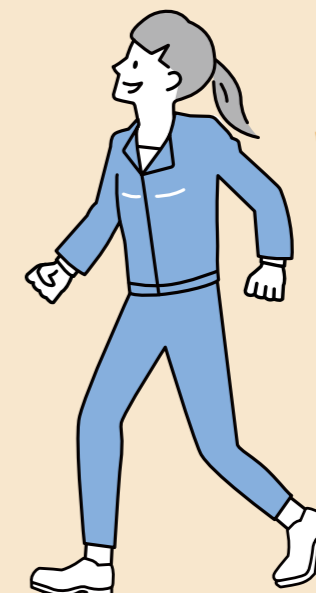


私の働く課は若い人が多く活気ある職場です。働いているとさまざまな問題・課題が出てきますが、職場全員で解決するというチーム力も魅力に感じます。

## ココがうれしい！ 大阪ソーダの魅力は？

### 休日が取りやすい！

上司が休暇を積極的に取るよう言ってくれるので、有給休暇もとりにやすいです。よく中学・高校の友人とごはんや遊びに行くなどで、存分にリフレッシュしています。



04

職場の雰囲気◎！  
打ち上げも  
楽しみのひとつ！

2020年入社  
尼崎工場勤務

**T.S**

(ものづくり機械科 卒)

## 大阪ソーダに入社した理由は？

転勤がなく、家から近いのはもちろん、同じ高校出身の先輩が活躍している点も大きな決め手でした。また、給与など条件がよかったのも魅力に感じました。

### 常昼勤務の場合 1日のスケジュールを教えてください



生産設備の補修・メンテナンスを担当していますが自分が実際に関わった回転機や機械がうまく作動した時はやりがいを感じます。

## ココがうれしい！ 大阪ソーダの魅力は？

### 職場の雰囲気がいい！

職場は関西のノリでにぎやかで和気あいあいとしています。職場内での懇親会や大きな修理のあとには打ち上げもあり、たくさんの交流の機会があつてうれしいです。

スキルアップできる研修制度や資格取得支援

充実した福利厚生も魅力！

# 働きやすい環境で 成長しながら働けソーダ！



**資格試験の費用は  
会社が負担してくれます！**

仕事を進めていく上で必要な資格の取得費用は、もちろん会社が負担。取得した際には、お祝い金をゲットできます。



**取得した資格は昇格につながるから  
モチベーションもUP！**

大阪ソーダでは取得した資格をポイント換算。昇格の要件としています。資格取得が直接キャリアアップにつながるよう制度を整えています。



**地域限定職から総合職への転換で  
さらなるキャリアアップも！**

生産現場でのキャリアを重ねていくことで、入社時の地域限定職から総合職へのキャリア転換も。より幅広いキャリアアップが叶えられます。



**残業時間が少ないから  
メリハリをつけて働ける！**

大阪ソーダでは残業時間削減に取り組んでいるため、社員の残業時間も少なめ。仕事終わりにプライベートの時間もしっかり取れます。



**自分で学べる「e-ラーニング」も。  
学ぶ環境が整っています！**

いつでもどこでも自主学習できるe-ラーニングを導入。基礎知識から実務に近い講座まで、豊富なレッスンを利用することができます。



**現場ではOJTが中心。  
実践的なスキルを身に付けます！**

配属後は担当の教育係や上司が成長をサポート。また、定期的に自身のキャリアについて考えられるよう、上司との面談も実施しています。



**有給休暇は初年度から15日。  
休みを使ってオフも充実！**

その他、年末年始やGWのお休みに加えて夏季休暇なども。また、1時間単位でも有給休暇を取得でき、自分に合った働き方を進められます。



**社員寮・社宅制度完備のほか  
クルマでラクラク通勤！**

全地区に社員寮・社宅制度を完備しているため、出費の大きな住居費が抑えられます。工場には駐車場もあるのでクルマでの通勤が可能です。  
※寮・社宅制度には利用規定があります。

## その他研修制度等

### 新入社員研修(4月初旬)

- ・消防訓練
- ・危険予知訓練
- ・集団の5S活動
- ・工具利用研修
- ・作業指示書の読み方講習
- ・電解槽の組み立て講習
- ・設計図の読み方講習
- ・運転業務の職場見学

### 初期研修

- ・安全教育(安全体感講習)
- ・ビジネスマナー講習
- ・ノンテクニカルスキル研修

### その他研修

- ・自己理解研修
- ・PCスキル研修

…など、スキルアップやキャリアアップ、自己成長につながるさまざまな研修を行っています。

働きやすい環境づくりが評価されて

## 「健康経営優良法人」認定

地域の健康課題や日本健康会議が進める健康増進の取り組みをもとに、特に優良な健康経営を実践している法人として認定されました。



安全に、心豊かに働ける大阪ソーダへ

## 労働組合が積極的に活動中

大阪ソーダ労働組合から高校生へ

私たちは従業員一人ひとりが仕事にやりがいを持ちながら、イキイキと働ける職場を目指しています。そして、毎日をもっと楽しく魅力的な会社生活・私生活になるよう「職場活動」「文化・レク活動」「教育・宣伝活動」「共済活動」「生活応援」「社会貢献活動」などに取り組んでいます。

社員同士の親交を深める

## レクリエーションも充実

従業員が仕事以外でも職場を楽しめるように、労働組合が主体となって定期的にイベントを開催。自身が働く工場の従業員だけでなく、他工場の仲間とも交流できる機会も豊富です。



〈社会貢献活動〉森づくり



〈交流活動〉納涼祭



〈レク活動〉ボウリング大会



工業系・化学系の学科出身でなくても大丈夫。

研修や先輩たちのサポートを受けて、会社に入っても勉強を続けながら

技術や知識を身につけられます。

また、一人ひとりの働きやすさを叶えていけるよう

福利厚生制度も充実しています。

## 会社情報 (2024年3月末現在)

商号	株式会社 大阪ソーダ	資本金	15,871百万円
本社	〒550-0011 大阪市西区阿波座1丁目12番18号	従業員数	1,025名(連結)
創立日	1915年10月26日	上場証券取引所	東京証券取引所プライム市場

## 大阪ソーダの生産拠点 (2024年3月末現在)

北九州工場 (操業開始：1917年) / 〒806-0004 福岡県北九州市八幡西区黒崎城石 1-3	松山工場 (操業開始：1952年) / 〒791-8525 愛媛県松山市北吉田町 77
尼崎工場 (操業開始：1931年) / 〒660-0842 兵庫県尼崎市大高洲町 11	水島・岡山工場 (操業開始：1970年) / 〒711-0934 岡山県倉敷市児島塩生 2767-13/29

## 高卒採用実績校 (2024年3月末現在) ※学校名称は、採用当時のものを記載しております。

奈良県立二階堂高等学校	兵庫県立武庫工業高等学校	愛媛県立松山商業高等学校
日生学園第三高等学校	兵庫県立兵庫工業高等学校	愛媛県立松山西高等学校
京都市立洛陽工業高等学校	兵庫県立明石清水高等学校	愛媛県立松山北高等学校
初芝高等学校	和歌山県立箕島高等学校	愛媛県立新居浜工業高等学校
大阪市立泉尾工業高等学校	和歌山工業高等学校	愛媛県立長浜高等学校
大阪市立都島工業高等学校	鳥取県立境高等学校	愛媛県立八幡浜工業高等学校
大阪商業高等学校	島根県立益田工業高等学校	愛媛県立北条高等学校
大阪府立茨木工科高等学校	岡山県立岡山工業高等学校	松山城南高等学校
大阪府立堺工業高等学校	岡山県立玉野光南高等学校	松山聖陵高等学校
大阪府立勝山高等学校	岡山県立琴浦高等学校	新田高等学校
大阪府立藤井寺工業高等学校	岡山県立児島高等学校	聖カタリナ女子高等学校
大成高等学校	岡山県立水島工業高等学校	帝京第五高等学校
市川高等学校	岡山県立倉敷古城池高等学校	東予工業高等学校
神戸市立科学技術高等学校	岡山県立倉敷工業高等学校	九州工業高等学校
神戸市立御影工業高等学校	岡山県立倉敷商業高等学校	福岡県立苅田工業高等学校
神戸市立葺合高等学校	岡山県立倉敷青陵高等学校	福岡県立小倉工業高等学校
神戸村野工業高等学校	岡山県立倉敷中央高等学校	福岡県立小倉西高等学校
尼崎市立尼崎産業高等学校	山口県立宇部工業高等学校	福岡県立小倉南高等学校
尼崎市立尼崎双星高等学校	山口県立宇部高等学校	福岡県立北九州高等学校
兵庫県立須磨東高等学校	山口県立下松工業高等学校	長崎県立大村工業高等学校
兵庫県立但馬農業高等学校	愛媛県立松山工業高等学校	宮崎県立延岡工業高等学校
兵庫県立尼崎工業高等学校	愛媛県立今治工業高等学校	鹿児島県立出水工業高等学校
兵庫県立尼崎小田高等学校	愛媛県立伊予農業高等学校	
兵庫県立尼崎西高等学校	愛媛県立宇和島水産高等学校	