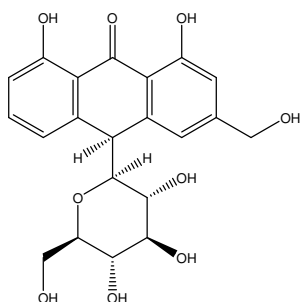
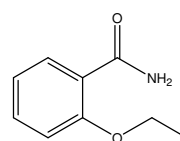


## バルバロイン含量定量法のカラム選定条件

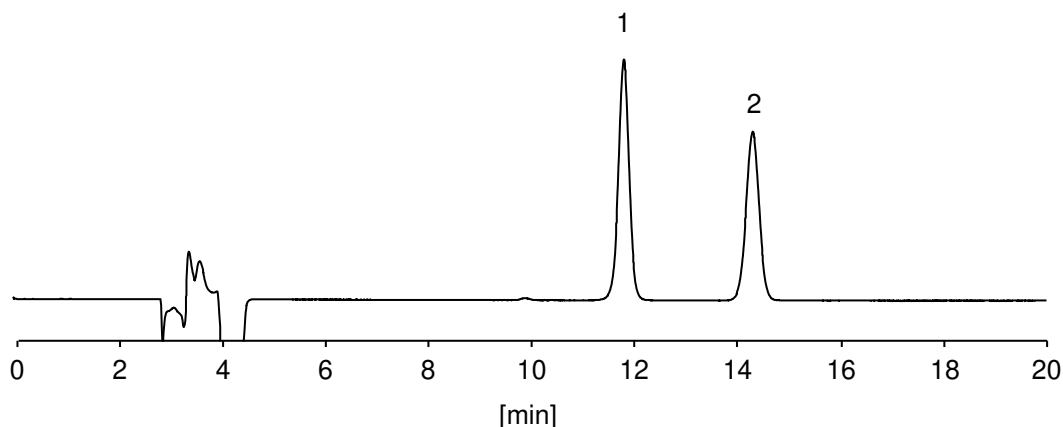
バルバロインは、第十八改正日本薬局方に収載され、瀉下薬として用いられています。そのカラム選定条件は、「バルバロイン、エテンザミドの順に溶出し、その分離度が2以上あるものを用いる」と定められています。この条件において CAPCELL PAK C<sub>18</sub> MG S5 (4.6 mm i.d. x 150 mm) では、分離度が6.0と良好な分離が得られています。



1. バルバロイン (50 µg/mL)  
Barbaloin (M.W. 418.4)



2. エテンザミド (50 µg/mL)  
Ethenzamide (M.W. 165.2)



### 【HPLC Conditions】

Column : CAPCELL PAK C<sub>18</sub> MG S5 ; 4.6 mm i.d. x 150 mm  
Mobile phase : H<sub>2</sub>O / CH<sub>3</sub>CN / CH<sub>3</sub>COOH = 740 / 260 / 10  
Flow rate : 0.42 mL/min  
Temperature : 30 °C  
Detection : UV 300 nm  
Inj. vol. : 5 µL  
Sample dissolved in : Prepared according to the Japanese Pharmacopoeia  
※ 1 µg/mL = 1 ppm