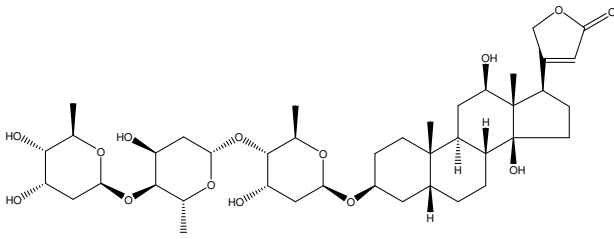
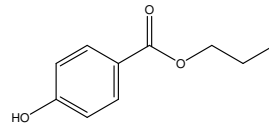


ジゴキシン定量法のカラム選定条件

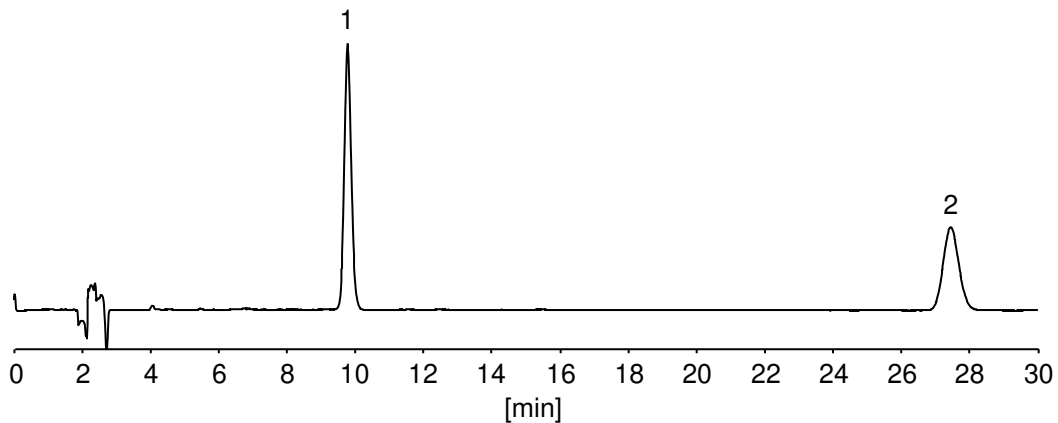
ジゴキシンは、第十八改正日本薬局方に収載され、強心配糖体製剤として用いられています。そのカラム選定条件は、「ジゴキシン、内標準物質の順に溶出し、その分離度が5以上あるものを用いる」と定められています。CAPCELL PAK C₁₈ MGII S5 (4.6 mm i.d. x 250 mm) では、分離度が29.0と良好な分離が得られています。



1. ジゴキシン (50 µg/mL)
Digoxin (M.W. 780.9)



2. *p*-ヒドロキシ安息香酸プロピル (I.S.) (25 µg/mL)
Propyl *p*-hydroxybenzoate (I.S.) (M.W. 180.2)



【HPLC Conditions】

Column	: CAPCELL PAK C ₁₈ MGII S5 ; 4.6 mm i.d. x 250 mm
Mobile phase	: H ₂ O / CH ₃ CN = 70 / 30
Flow rate	: 1.2 mL/min
Temperature	: 30 °C
Detection	: UV 220 nm
Inj. vol.	: 10 µL
Sample dissolved in	: Prepared according to the Japanese Pharmacopoeia ※ 1 µg/mL = 1 ppm