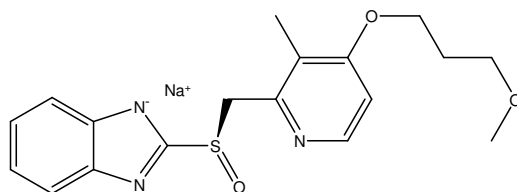
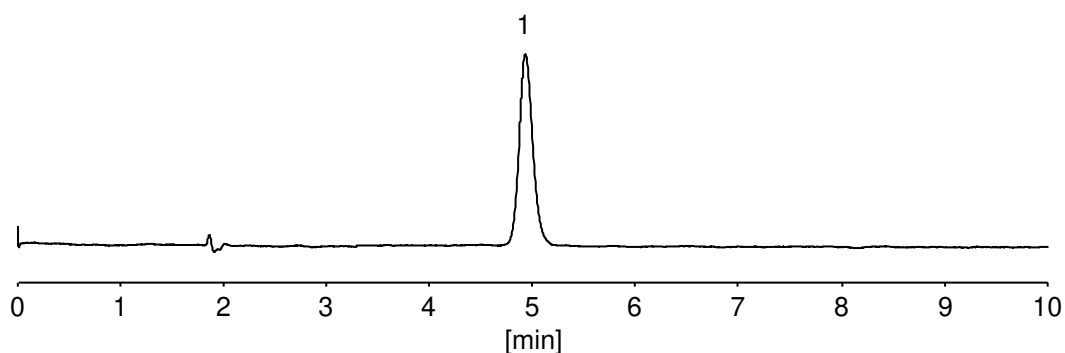


ラベプラゾールナトリウム純度試験のカラム選定条件

ラベプラゾールナトリウムは第十八改正日本薬局方に収載され、胃酸分泌抑制薬として用いられています。局方におけるカラム選定条件は、「理論段数が 3000 段以上、シンメトリー係数が 1.5 以下であるものを用いる」と定められています。CAPCELL PAK C₁₈ UG120 S5 (4.6 mm i.d. x 150 mm) は、理論段数 6600、シンメトリー係数が 1.1 で適合しています。



1. ラベプラゾールナトリウム (10 µg/mL)
Rabeprazole Sodium (M.W. 381.4)



【HPLC Conditions】

Column	: CAPCELL PAK C ₁₈ UG120 S5 ; 4.6 mm i.d. x 150 mm
Mobile phase	: 0.05 mol/L Phosphate buffer (pH 7.0) / CH ₃ OH = 40 / 60
Flow rate	: 0.76 mL/min
Temperature	: 30 °C
Detection	: UV 290 nm
Inj. vol.	: 10 µL
Sample dissolved in	: Prepared according to the Japanese Pharmacopoeia
	※ 1 µg/mL = 1 ppm