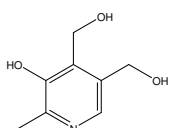


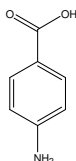
## 水溶性ビタミン

## Water soluble vitamins

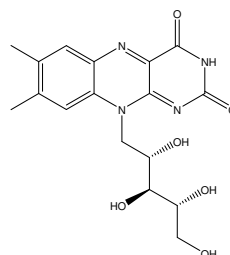
水溶性ビタミン 7 種及び *p*-アミノ安息香酸を、コアシェル型 HILIC カラムである CAPCELL CORE PC S2.7 (2.1 mm i.d. x 100 mm) を用いて高速分析した例を示します。水溶性ビタミンにはピーク形状の崩れやすいヒドロキシ基、アミノ基を含む化合物が多く存在しますが、良好なピーク形状と十分な分離が得られています。



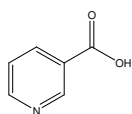
1. ピリドキシン (600 µg/mL)  
Pyridoxine (M.W. 169.2)



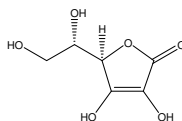
2. *p*-アミノ安息香酸 (50 µg/mL)  
*p*-Aminobenzoic acid (M.W. 137.1)



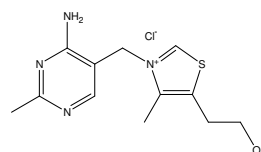
3. リボフラビン (90 µg/mL)  
Riboflavin (M.W. 376.4)



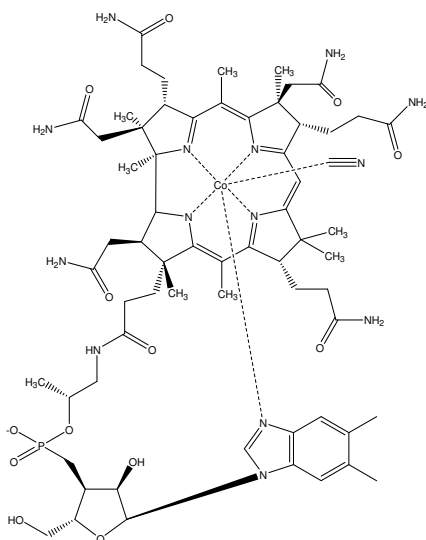
4. ニコチン酸 (160 µg/mL)  
Nicotinic acid (M.W. 123.1)



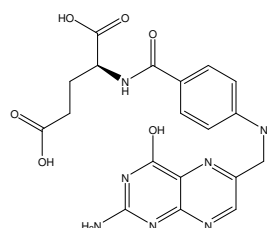
5. アスコルビン酸 (150 µg/mL)  
Ascorbic acid (M.W. 176.1)



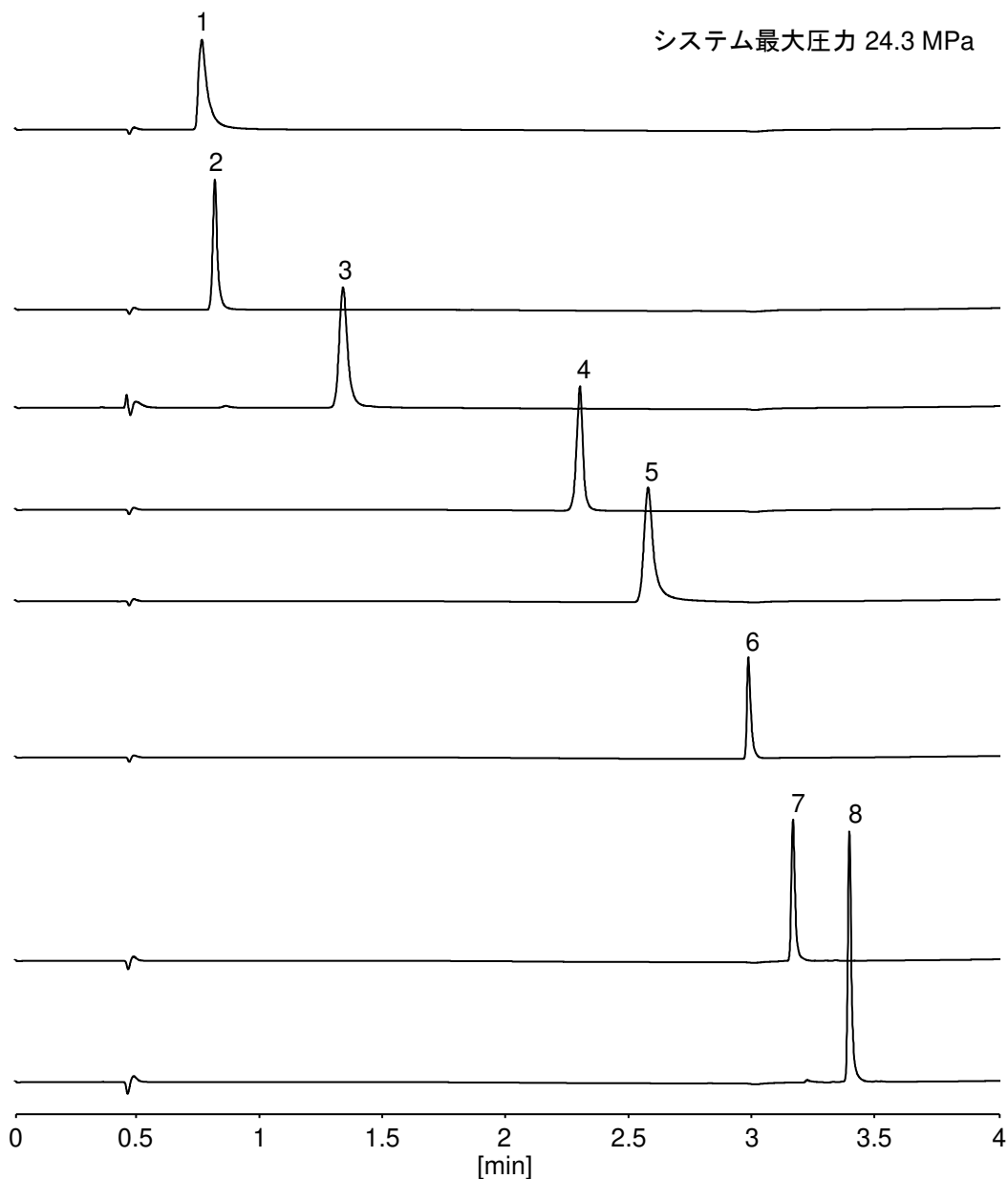
6. チアミン塩酸塩 (100 µg/mL)  
Thiamin Hydrochloride (M.W. 337.3)



7. シアノコバラミン (200 µg/mL)  
Cyanocobalamin (M.W. 1355.4)



8. 葉酸 (100 µg/mL)  
Folic acid (M.W. 441.4)



**【HPLC Conditions】**

Column : CAPCELL CORE PC S2.7 ; 2.1 mm i.d. x 100 mm  
 Mobile phase : A) 100 mmol/L CH<sub>3</sub>COONH<sub>4</sub>, 0.5 vol% CH<sub>3</sub>COOH  
 B) CH<sub>3</sub>CN / CH<sub>3</sub>OH = 90 / 10  
 B 95 % (0 min) -> 95 % (0.5 min) -> 5 % (3.5 min) ->  
 95 % (3.6 min) Gradient  
 Flow rate : 600 μL/min  
 Temperature : 40 °C  
 Detection : UV 260 nm  
 Inj. vol. : 2 μL  
 Sample dissolved in : 90 vol% CH<sub>3</sub>CN  
 ※ 1 μg/mL = 1 ppm