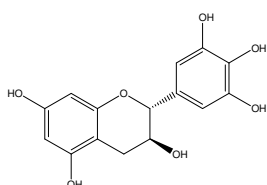


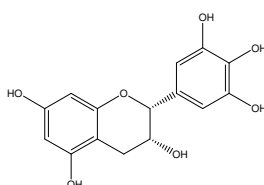
カテキン類

Catechins

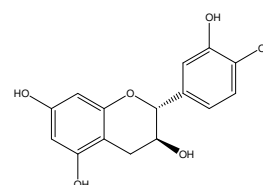
近年、抗アレルギー効果が注目されるメチル化カテキン類3成分を含むカテキン類11種及びカフェインを CAPCELL PAK C₁₈ MGII S3 (4.6 mm i.d. x 150 mm) を用いて一斉分析した例を示します。



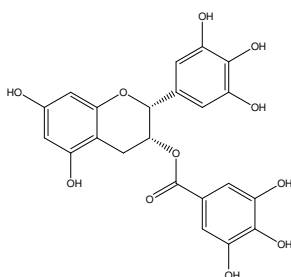
1. ガロカテキン (100 µg/mL)
Galocatechin (M.W. 306.3)



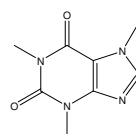
2. エピガロカテキン (100 µg/mL)
Epigallocatechin (M.W. 306.3)



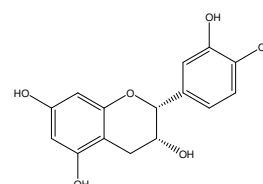
3. カテキン (100 µg/mL)
Catechin (M.W. 290.3)



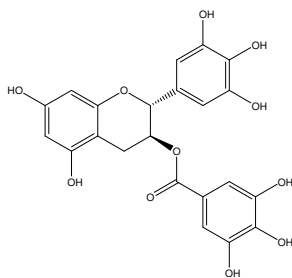
4. エピガロカテキンガレート (100 µg/mL)
Epigallocatechin gallate (M.W. 458.4)



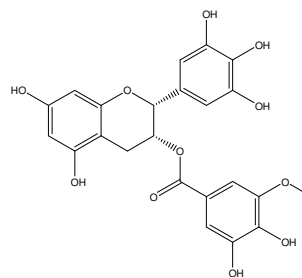
5. カフェイン (100 µg/mL)
Caffeine (M.W. 194.2)



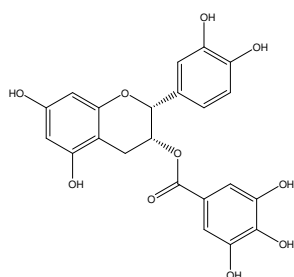
6. エピカテキン (100 µg/mL)
Epicatechin (M.W. 290.3)



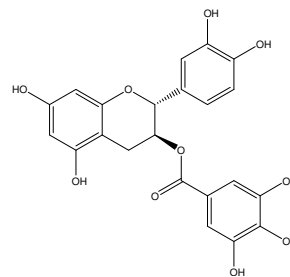
7. ガロカテキンガレート (100 µg/mL)
Galocatechin gallate (M.W. 458.4)



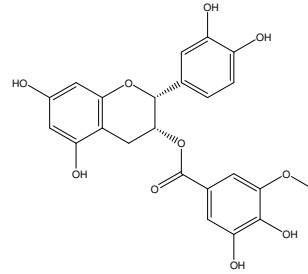
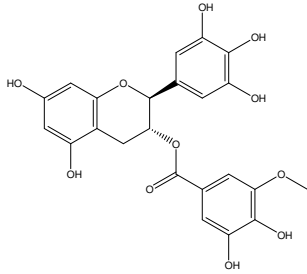
8. エピガロカテキン 3-(3'-O-メチル) ガレート (100 µg/mL)
Epigallocatechin 3-(3'-O-methyl) gallate (M.W. 472.4)



9. エピカテキンガレート (100 µg/mL)
Epicatechin gallate (M.W. 442.4)



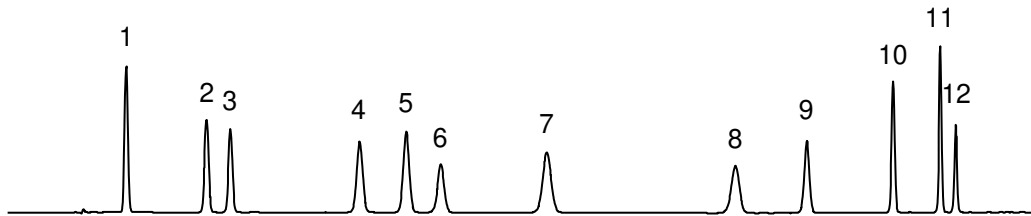
10. カテキンガレート (100 µg/mL)
Catechin gallate (M.W. 442.4)



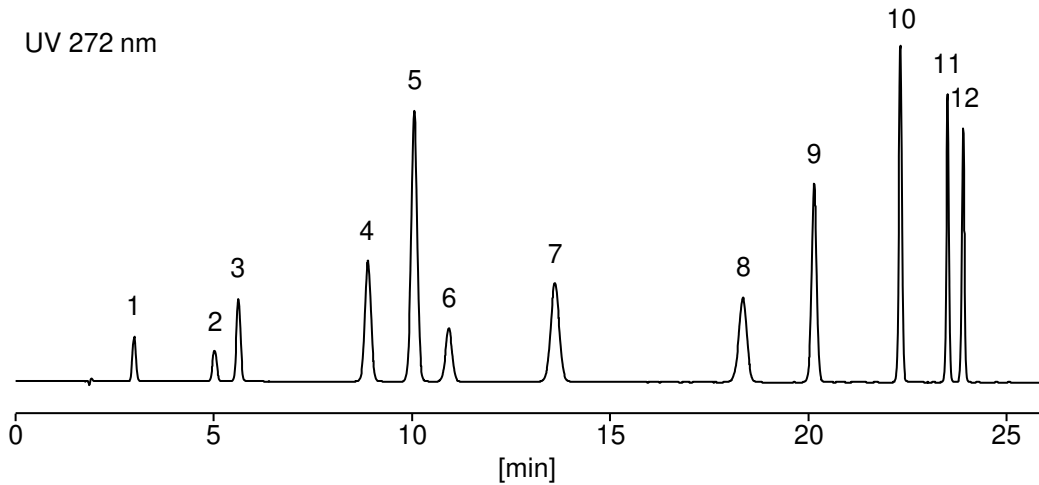
11. ガロカテキン 3-(3'-O-メチル) ガレート (100 µg/mL)
Gallocatechin 3-(3'-O-methyl) gallate (M.W. 472.4)

12. エピカテキン 3-(3'-O-メチル) ガレート (100 µg/mL)
Epicatechin 3-(3'-O-methyl) gallate (M.W. 456.4)

UV 242 nm



UV 272 nm



【HPLC Conditions】

Column : CAPCELL PAK C₁₈ MGII S3 ; 4.6 mm i.d. x 150 mm
 Mobile phase : A) 0.2 vol% H₃PO₄ B) CH₃OH
 B 16 % (0 min) -> 16 % (15 min) -> 45 % (26 min) ->
 90 % (26.1 min) -> 90 % (30 min) -> 16 % (30.1 min) Gradient
 Flow rate : 1 mL/min
 Temperature : 55 °C
 Detection : UV 242 or 272 nm
 Inj. vol. : 10 µL
 Sample dissolved in : H₂O
 ※ 1 µg/mL = 1 ppm