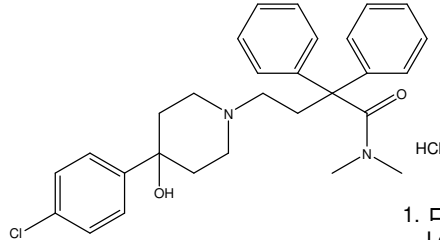


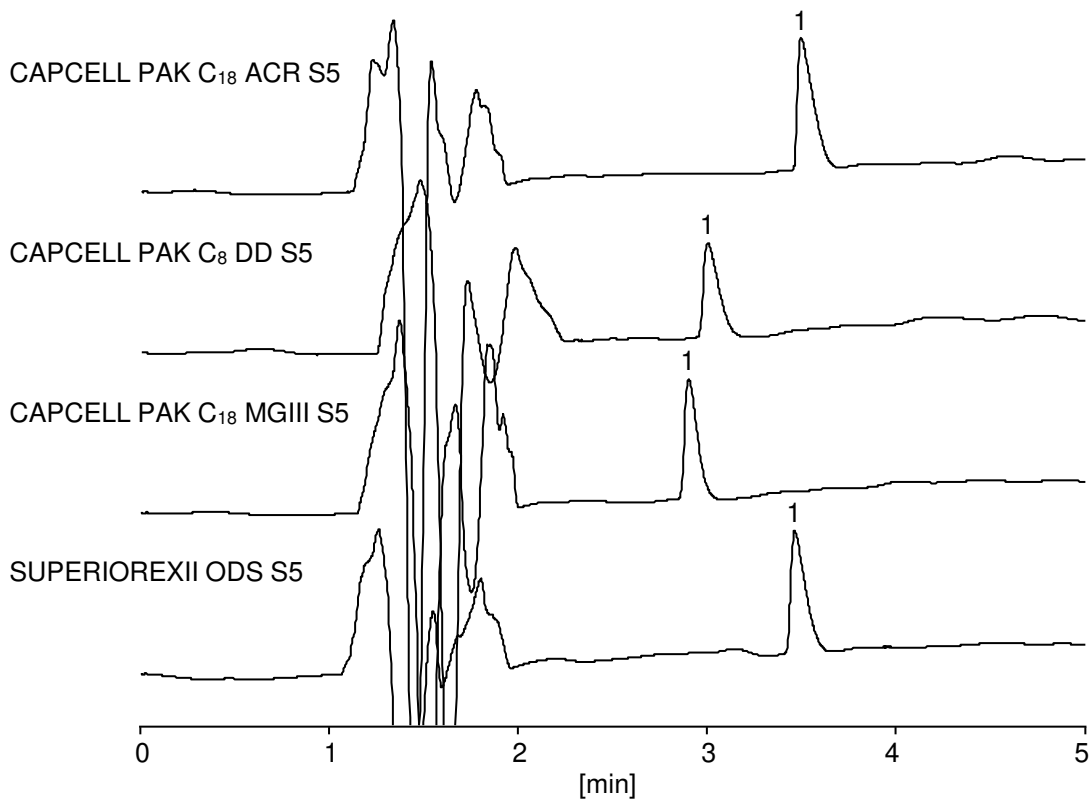
ロペラミド塩酸塩

Loperamide Hydrochloride

ロペラミド塩酸塩を CAPCELL PAK C₁₈ ACR S5、CAPCELL PAK C₈ DD S5、CAPCELL PAK C₁₈ MGIII S5 及び SUPERIOREXII ODS S5 (すべて 4.6 mm i.d. x 150 mm) で分析した例を示します。



1. ロペラミド塩酸塩 (100 µg/mL)
Loperamide Hydrochloride (M.W. 513.5)



【HPLC Conditions】

Column size : 4.6 mm i.d. x 150 mm
 Mobile phase : A) 0.1 vol% HCOOH B) 0.1 vol% HCOOH, CH₃CN
 B 40 % (0 min) -> 60 % (5 min) -> 40 % (5.1 min) Gradient
 Flow rate : 1 mL/min
 Temperature : 40 °C
 Detection : UV 220 nm
 Inj. vol. : 7 µL
 Sample dissolved in : C₂H₅OH
 ※ 1 µg/mL = 1 ppm