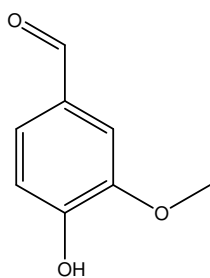
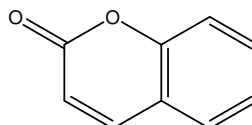


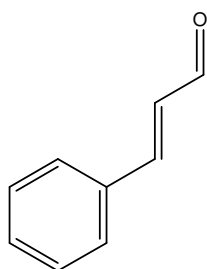
香料の原料化合物 6 種を CAPCELL PAK C₁₈ KG S3 (4.6 mm i.d. x 100 mm) を用いて一斉分析した例を示します。



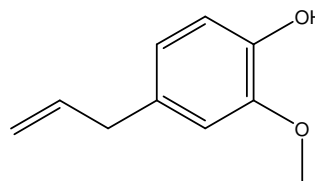
1. バニリン (100 µg/mL)
Vanillin (M.W. 152.2)



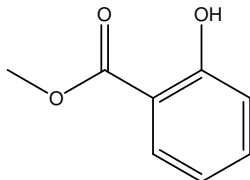
2. クマリン (50 µg/mL)
Coumarin (M.W. 146.1)



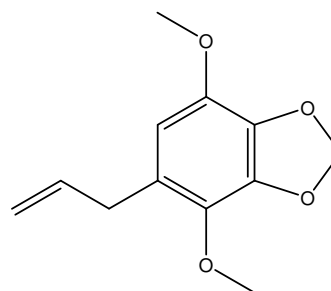
3. シンナムアルデヒド (50 µg/mL)
Cinnamaldehyde (M.W. 132.2)



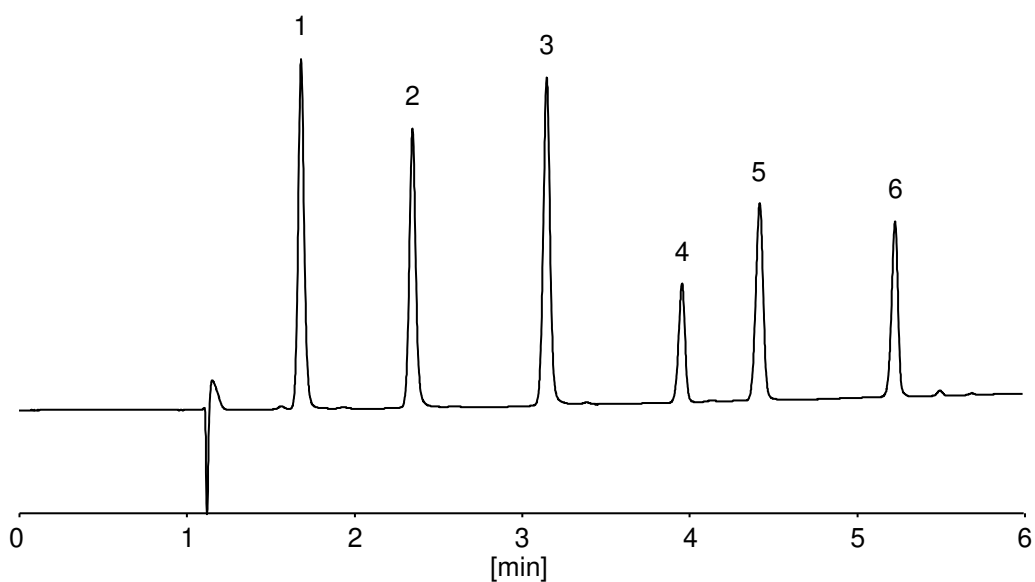
4. オイゲノール (200 µg/mL)
Eugenol (M.W. 164.2)



5. サリチル酸メチル (100 µg/mL)
Methyl salicylate (M.W. 152.2)



6. アピオール (100 µg/mL)
Apiole (M.W. 222.2)



【HPLC Conditions】

Column : CAPCELL PAK C₁₈ KG S3 ; 4.6 mm i.d. x 100 mm
 Mobile phase : A) 0.1 vol% CH₃COOH
 B) CH₃OH
 B 50 % (0 min) -> 100 % (6 min) -> 50 % (6.1 min) Gradient
 Flow rate : 1 mL/min
 Temperature : 40 °C
 Detection : UV 254 nm
 Inj. vol. : 5 μL
 Sample : 50 vol% C₂H₅OH
 ※ 1 μg/mL = 1 ppm