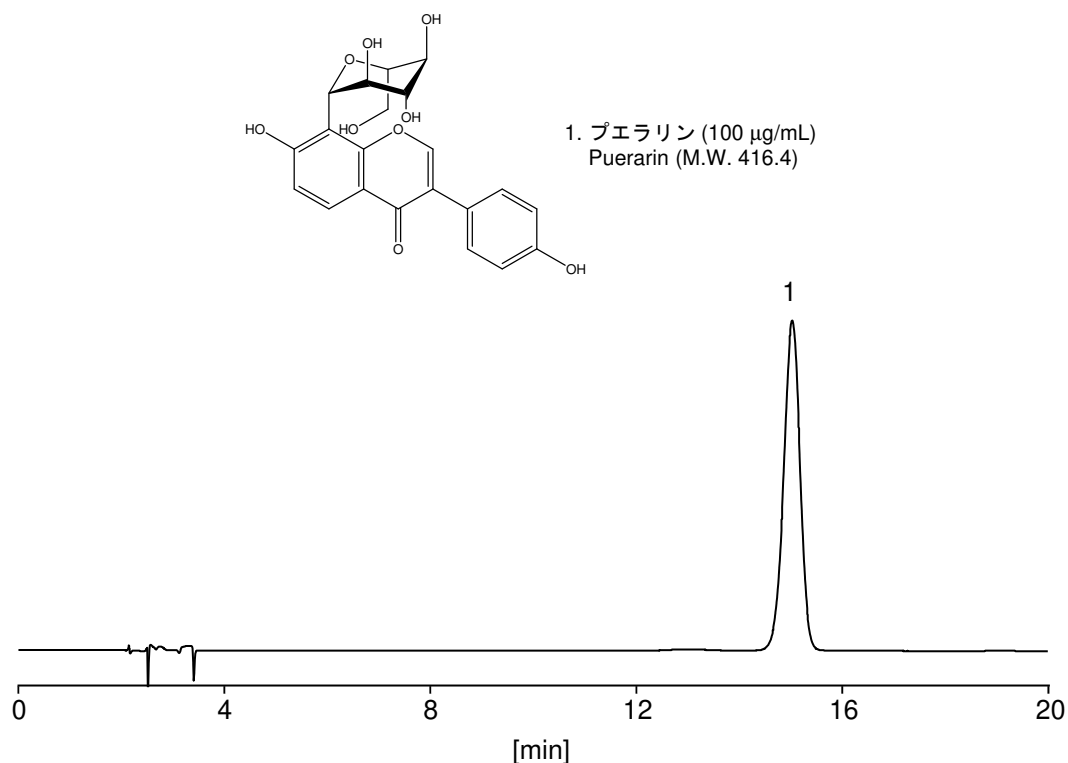


プエラリン定量法のカラム選定条件

プエラリンは、第十八改正日本薬局方に収載され、カクコンに含まれている生薬成分の1つです。局方におけるカラム選定条件は、「プエラリンのピークの理論段数及びシンメトリー係数は、それぞれ3000段以上、2.0以下であるものを用いる」と定められています。この条件においてCAPCELL PAK C₁₈ KG S5 (4.6 mm i.d. x 150 mm) では、理論段数10700、シンメトリー係数0.9で適合しています。



【HPLC Conditions】

Column	: CAPCELL PAK C ₁₈ KG S5 ; 4.6 mm i.d. x 150 mm
Mobile phase	: A mixture of 0.05 mol/L sodium dihydrogen phosphate TS* and acetonitrile (9 : 1)
Flow rate	: 0.56 mL/min
Temperature	: 40 °C
Detection	: UV 250 nm
Inj. vol.	: 10 µL
Sample dissolved in	: 50 vol% CH ₃ OH
	* 0.05 mol/L sodium dihydrogen phosphate TS : Dissolve 7.80 g of sodium dihydrogen phosphate dihydrate in 1000 mL of water.
	※ 1 µg/mL = 1 ppm