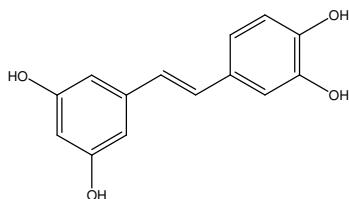
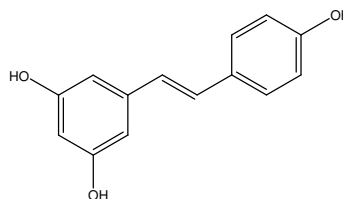


trans-レスベラトロール、ピセアタンノール *trans*-Resveratrol, Piceatannol

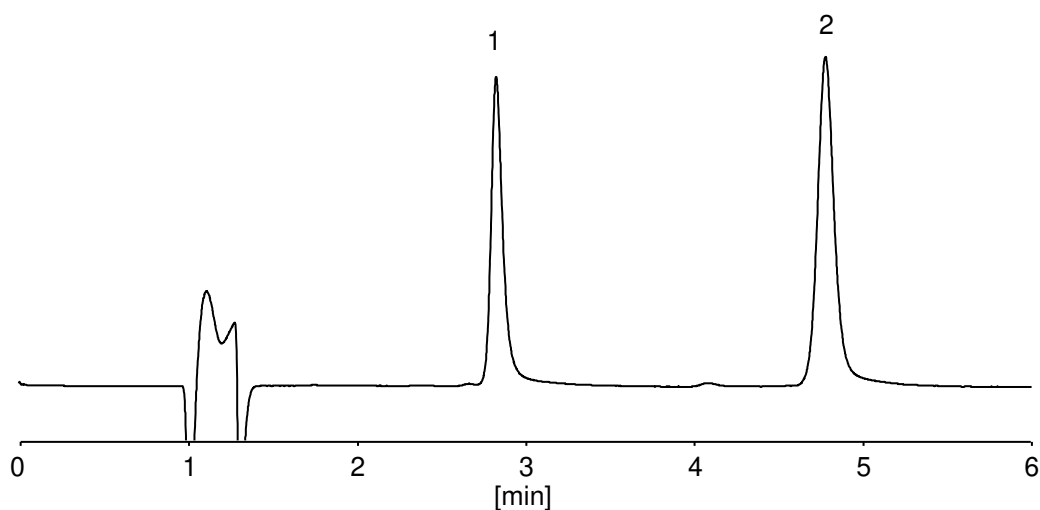
赤ワインに含まれる *trans*-レスベラトロール及びその代謝物であるピセアタンノールを CAPCELL PAK C₁₈ KG S3 (2.1 mm i.d. x 100 mm) を用いて分析した例を示します。



1. ピセアタンノール (10 µg/mL)
Piceatannol (M.W. 244.2)



2. *trans*-レスベラトロール (10 µg/mL)
trans-Resveratrol (M.W. 228.0)



【HPLC Conditions】

Column : CAPCELL PAK C₁₈ KG S3 ; 2.1 mm i.d. x 100 mm
Mobile phase : 0.1 vol% HCOOH, H₂O / CH₃CN = 75 / 25
Flow rate : 200 µL/min
Temperature : 40 °C
Detection : UV 310 nm
Inj. vol. : 2 µL
Sample dissolved in : 50 vol% CH₃OH
※ 1 µg/mL = 1 ppm