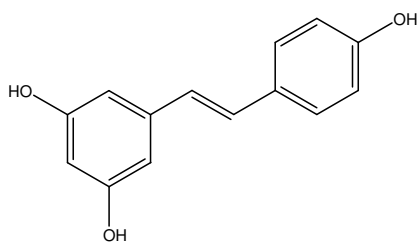


trans-レスベラトロール

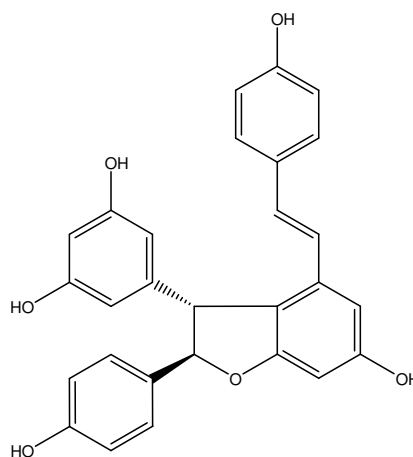
trans-Resveratrol

trans-レスベラトロールはポリフェノールの一種です。今回、レスベラトロール含有サプリメント及び乾燥させたオオイタドリ (*Fallopia sachalinensis*) の葉から抽出した試料を CAPCELL PAK ADME-HR S3 (2.1 mm i.d. x 100 mm) を用いて分析し、レスベラトロール及びその二量体である ϵ -ビニフェリンの検出を試みました。

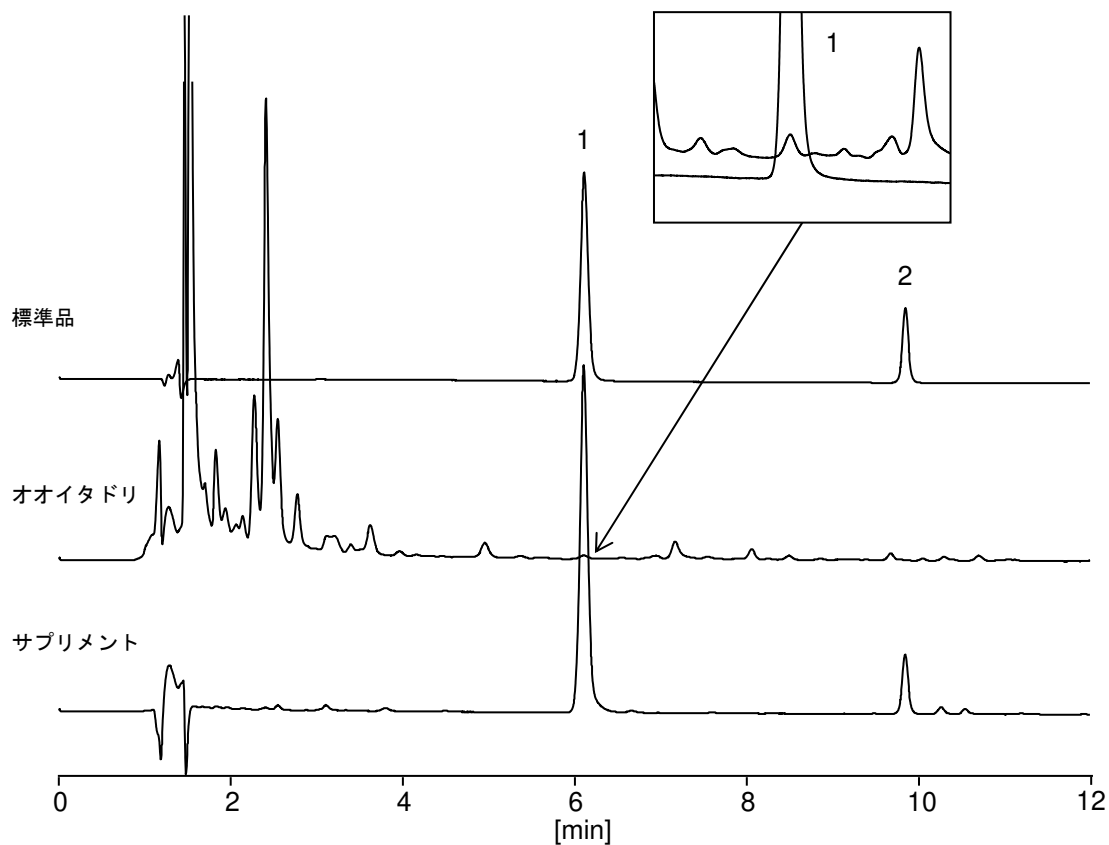
サプリメントからはレスベラトロール及び ϵ -ビニフェリンが検出されました。一方、乾燥させたオオイタドリの葉からはレスベラトロールのみが検出されました。



1. *trans*-レスベラトロール (10 $\mu\text{g/mL}$)
trans-Resveratrol (M.W. 228.0)



2. ϵ -ビニフェリン (10 $\mu\text{g/mL}$)
 ϵ -Viniferin (M.W. 454.5)



【HPLC Conditions】

Column : CAPCELL PAK ADME-HR S3 ; 2.1 mm i.d. x 100 mm
 Mobile phase : A) 0.1 vol% HCOOH, H₂O / CH₃CN = 80 / 20
 B) 0.1 vol% HCOOH, H₂O / CH₃CN = 50 / 50
 B 40 % (0 min) -> 100 % (10 min) -> 40 % (10.1 min) Gradient
 Flow rate : 200 μ L/min
 Temperature : 40 $^{\circ}$ C
 Detection : UV 230 nm
 Inj. vol. : 2 μ L
 Sample : The supplement was made into a powder with a mortar and 10 mg of this powder was dissolved in 10 mL of 50 vol% methanol. This solution was filtered with a 0.2 μ m filter. The tea leaves were removed from the *Fallopia sachalinensis* tea bag and ground into powder. 10 mg of this powdered tea leaves was added to 50 vol% methanol and stirred. This mixture was centrifuged and the supernatant was filtered with a 0.2 μ m filter.

※ 1 μ g/mL = 1 ppm