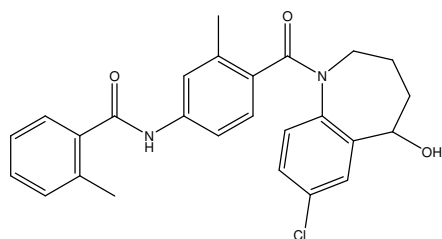
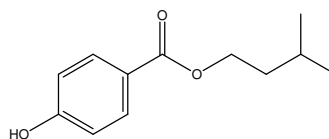


## トルバプタン純度試験のカラム選定条件

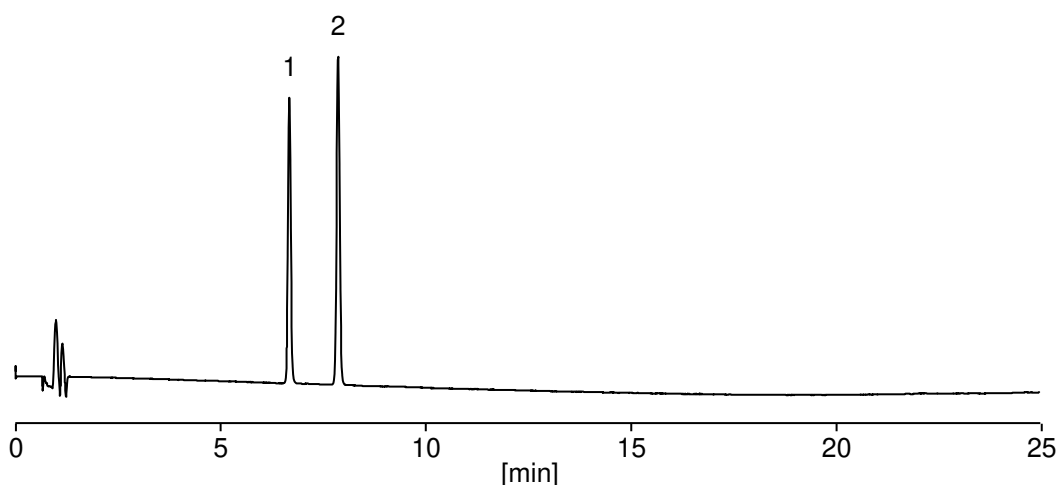
トルバプタンは、第十八改正日本薬局方第二追補に記載されている利尿剤です。局方におけるカラム選定条件は、「トルバプタン、パラオキシ安息香酸イソアミルの順に溶出し、その分離度は3以上であるものを用いる」と定められています。この条件においてCAPCELL PAK C<sub>18</sub> KG S3 (4.6 mm i.d. x 100 mm) では分離度 9.2 と良好な分離を示しました。



1. トルバプタン (40 µg/mL)  
Tolvaptan (M.W. 448.9)



2. パラオキシ安息香酸イソアミル (30 µg/mL)  
Isoamyl 4-Hydroxybenzoate (M.W. 208.3)



### 【HPLC Conditions】

Column	: CAPCELL PAK C <sub>18</sub> KG S3 ; 4.6 mm i.d. x 100 mm
Mobile phase	: A) 0.1 vol% H <sub>3</sub> PO <sub>4</sub> B) 0.1 vol% H <sub>3</sub> PO <sub>4</sub> , CH <sub>3</sub> CN B 40 % (0 min) -> 80 % (20 min) -> 80 % (25 min) -> 40 % (25.1 min) Gradient
Flow rate	: 1 mL/min
Temperature	: 25 °C
Detection	: UV 254 nm
Inj. vol.	: 5 µL
Sample dissolved in	: CH <sub>3</sub> OH
	※ 1 µg/mL = 1 ppm