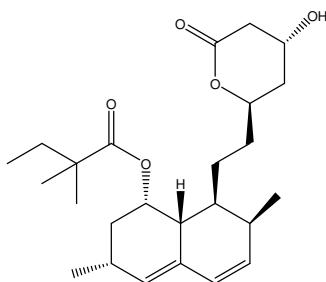
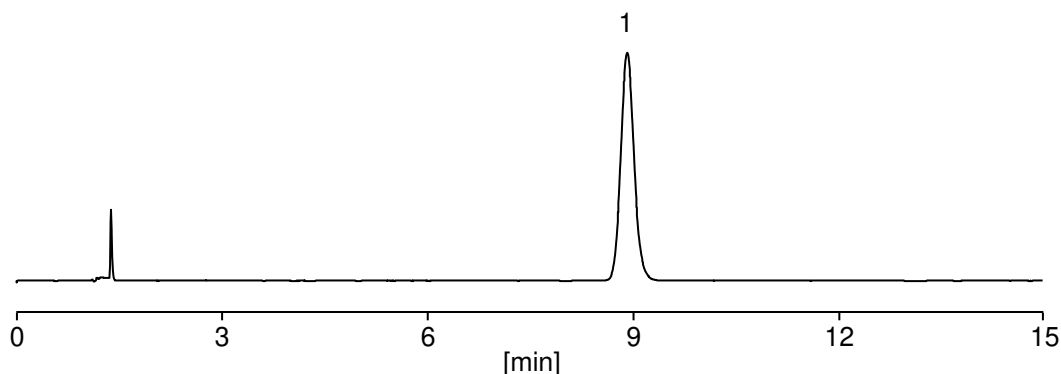


シンバスタチン錠定量法のカラム選定条件

シンバスタチンは、第十八改正日本薬局方に収載される高コレステロール血症治療薬です。局方におけるカラム選定条件は、「理論段数が 6000 段以上、シンメトリー係数が 0.9 ~ 1.1 であるものを用いる」と定められています。この条件において CAPCELL PAK C₁₈ KG S5 (4.6 mm i.d. x 250 mm) では、理論段数 10200、シンメトリー係数 1.1 で適合しています。



1. シンバスタチン (100 µg/mL)
Symvastatin (M.W. 418.6)



【HPLC Conditions】

| | |
|---------------------|---|
| Column | : CAPCELL PAK C ₁₈ KG S5 ; 4.6 mm i.d. x 250 mm |
| Mobile phase | : Dissolve 3.90 g of sodium dihydrogen phosphate dihydrate in 900 mL of water, adjust to pH 4.5 with sodium hydroxide TS* or phosphoric acid, and add water to make 1000 mL. To 700 mL of this solution add 1300 mL of acetonitrile |
| Flow rate | : 1.6 mL/min |
| Temperature | : 45 °C |
| Detection | : UV 238 nm |
| Inj. Vol. | : 10 µL |
| Sample dissolved in | : Prepared according to the Japanese Pharmacopoeia Sodium hydroxide TS* : 4.3 g of Sodium hydroxide was dissolved in 100 mL of water (1 mol/L). |

※ 1 µg/mL = 1 ppm