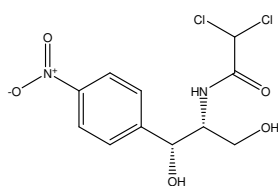
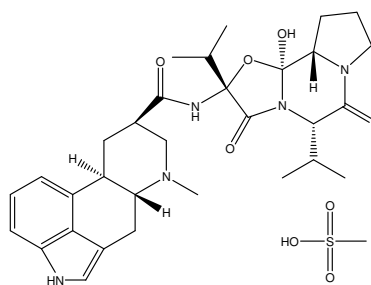


ジヒドロエルゴトキシンメシル酸塩定量法のカラム選定条件

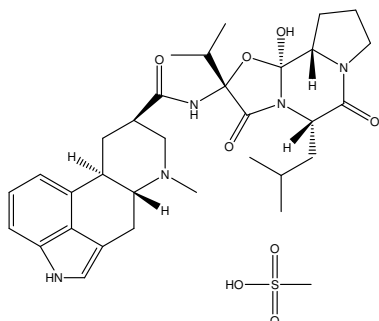
ジヒドロエルゴトキシンメシル酸塩は、第十八改正日本薬局方に収載される末梢血管拡張薬です。局方におけるカラム選定条件は、「ジヒドロエルゴコルニン、ジヒドロ- α -エルゴクリプチン、ジヒドロエルゴクリスチン、ジヒドロ- β -エルゴクリプチンの順に溶出し、ジヒドロ- α -エルゴクリプチン、ジヒドロエルゴクリスチンの分離度は 1.5 以上であるものを用いる」と定められています。この条件において CAPCELL PAK C₁₈ KG S5 (4.6 mm i.d. x 150 mm) では、分離度 5.0 と良好な分離を示しました。



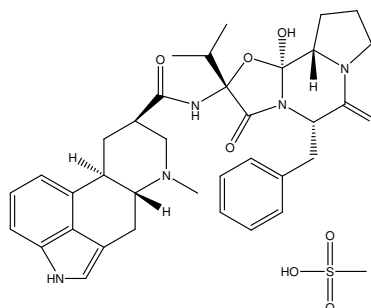
1. クロラムフェニコール (I.S.) (32 μ g/mL)
Chloramphenicol (I.S.) (M.W. 182.2)



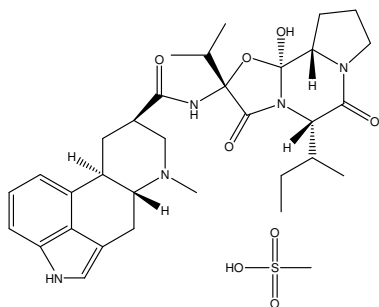
2. ジヒドロエルゴコルニンメシル酸塩
Dihydroergocornine Mesilate (M.W. 659.8)



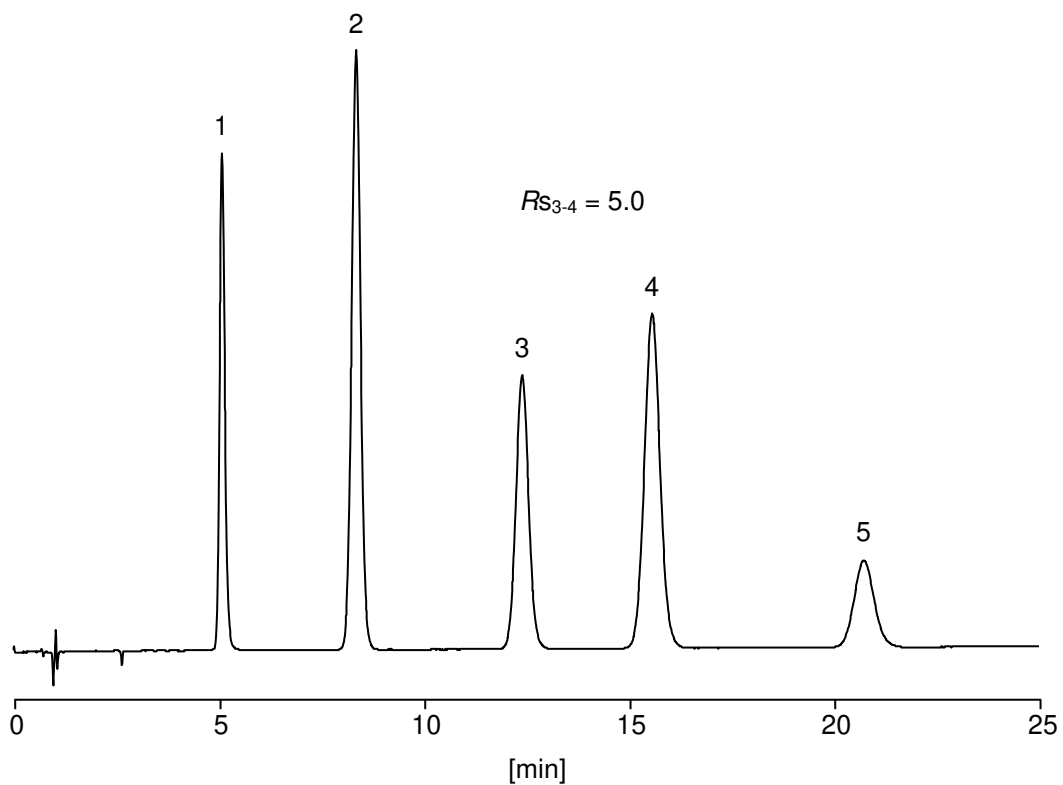
3. ジヒドロ- α -エルゴクリプチンメシル酸塩
Dihydro- α -ergocriptine Mesilate (M.W. 673.8)



4. ジヒドロエルゴクリスチンメシル酸塩
Dihydroergocristine Mesilate (M.W. 707.8)



5. ジヒドロ- β -エルゴクリプチンメシル酸塩
Dihydro- β -ergocriptine Mesilate (M.W. 673.8)



【HPLC Conditions】

Column : CAPCELL PAK C₁₈ KG S5 ; 4.6 mm i.d. x 150 mm
Mobile phase : H₂O / CH₃CN / TEA = 30 / 10 / 1
Flow rate : 1.47 mL/min
Temperature : 25 °C
Detection : UV 280 nm
Inj. vol. : 20 μL
Sample dissolved in : H₂O / CH₃CN = 3 / 1
※ 1 μg/mL = 1 ppm