

# CAPCELL PAK SECシリーズ

CAPCELL PAK にサイズ排除モードカラムを新たにラインナップ!!

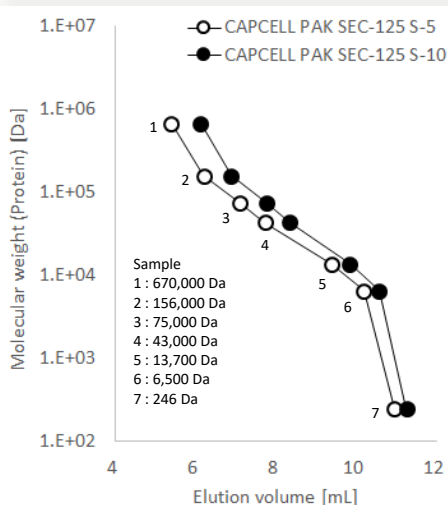
## 製品特長

- ・ シリカゲルを担体としたサイズ排除モードカラム
- ・ 独自技術により分離性能が向上
- ・ シリカゲルメーカーとして低LOT間差を実現
- ・ 細孔径を選択して幅広い分子量の化合物に対応

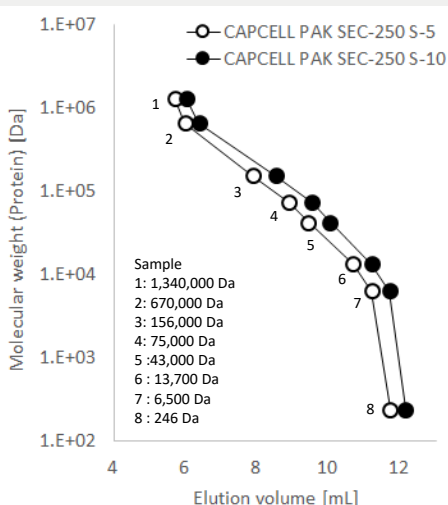
## 基本物性

製品名	細孔径 [Å]	粒子径 [μm]	分画範囲	使用pH範囲	耐圧 [MPa]
CAPCELL PAK SEC125 S-5	125	5	5 – 150k Da (タンパク質)	2-7.5	8
CAPCELL PAK SEC125 S-10	125	10	5 – 150k Da (タンパク質)	2-7.5	2
CAPCELL PAK SEC250 S-5	250	5	10 – 500k Da (タンパク質)	2-7.5	8
CAPCELL PAK SEC250 S-10	250	10	10 – 500k Da (タンパク質)	2-7.5	2
CAPCELL PAK SEC1000 S-5	1000	5	100 – 7,500k Da (タンパク質) 30 – 3,000 nt (ssRNA)	2-7.5	8

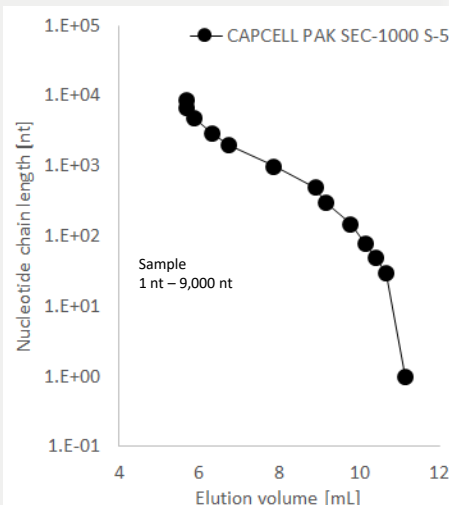
## 較正曲線



Column size : 7.8 mm i.d. x 300 mm  
Mobile phase : 100 mmol/L Phosphate buffer  
+ 0.3 mol/L NaCl (pH 7.0)  
Flow rate : 1 mL/min  
Temperature : 25 °C  
Detection : UV 220 nm  
Inj. vol. : 20 μL

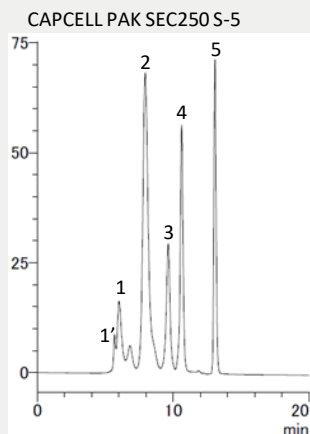
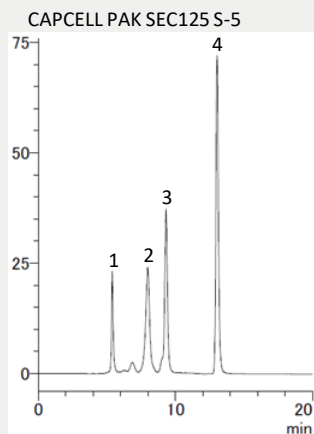


Column size : 7.8 mm i.d. x 300 mm  
Mobile phase : 100 mmol/L Phosphate buffer  
+ 0.3 mol/L NaCl (pH 7.0)  
Flow rate : 1 mL/min  
Temperature : 25 °C  
Detection : UV 220 nm  
Inj. vol. : 20 μL



Column size : 7.8 mm i.d. x 300 mm  
Mobile phase : 20 mmol/L Phosphate buffer  
Flow rate : 0.3 mL/min  
Temperature : 60 °C  
Detection : UV 260 nm

# 標準タンパク質の分離例



Column size : 7.8 mm i.d. x 300 mm  
 Mobile phase : 100 mmol/L Phosphate buffer  
 + 0.1 mol/L Na<sub>2</sub>SO<sub>4</sub> (pH 6.7) + 0.05% NaN<sub>3</sub>  
 Flow rate : 1 mL/min  
 Temperature : 25 °C  
 Detection : UV 280 nm  
 Inj. vol. : 20 µL  
 SEC125 Sample : Proteins  
 1 : Thyroglobulin (670,000 Da)  
 2 : Ovalbumin (43,000 Da)  
 3 : Ribonuclease A (13,700 Da)  
 4 : p-Aminobenzoic acid (137 Da)  
 SEC250 Sample : Proteins  
 1' : Thyroglobulin dimer (1,340,000 Da)  
 1 : Thyroglobulin (670,000 Da)  
 2 : γ-Globulin (156,000 Da)  
 3 : Ovalbumin (43,000 Da)  
 4 : Ribonuclease A (13,700 Da)  
 5 : p-Aminobenzoic acid (137 Da)

## ラインナップ

製品番号	製品名	粒子径 (µm)	内径 (mm)	長さ (mm)	標準価格 (税抜)
82135	CAPCELL PAK SEC125 (S5) 7.8 x 300 mm	5	7.8	300	¥180,000
82145	CAPCELL PAK SEC125 (S10) 7.8 x 300 mm	10	7.8	300	¥120,000
82235	CAPCELL PAK SEC250 (S5) 7.8 x 300 mm	5	7.8	300	¥180,000
82245	CAPCELL PAK SEC250 (S10) 7.8 x 300 mm	10	7.8	300	¥120,000
82535	CAPCELL PAK SEC1000 (S5) 7.8 x 300 mm	5	7.8	300	¥230,000

## サンプルカラム依頼票

サンプルカラムをご希望の方は下記に記入の上、  
 営業担当もしくは [silica@osaka-soda.co.jp](mailto:silica@osaka-soda.co.jp) へご提出下さい。  
 ご連絡先等は御名刺の添付でも可能です。

希望製品名

---

御社名

---

御担当者名

---

御連絡先

電話番号

---

メールアドレス

---

製品送付先

〒

---

- \* 準備でき次第の出荷となります。ご連絡必要な場合は営業担当までご要望下さい。
- \* 貸出期間の目安はお受取後、3週間です。
- \* 評価結果に関わらずフィードバックをお願い致します。



株式会社 大阪ソーダ

ヘルスケア事業部  
 営業部

〒550-0011 大阪市西区阿波座一丁目12番18号

TEL 06-6110-1598 FAX 06-6110-1612

E-mail [silica@osaka-soda.co.jp](mailto:silica@osaka-soda.co.jp)

URL <https://sub.osaka-soda.co.jp/HPLC/>