

# CAPCELL PAK KGシリーズ



CAPCELL PAK 史上最高位の高耐久性グレード

## 製品特長

- ・原料シリカゲルの改良と新たなポリマーコート技術により高耐久性を実現
- ・使用pH範囲が拡大(使用範囲pH 1 - 12)
- ・汎用性が高く幅広い化合物の分析に対応

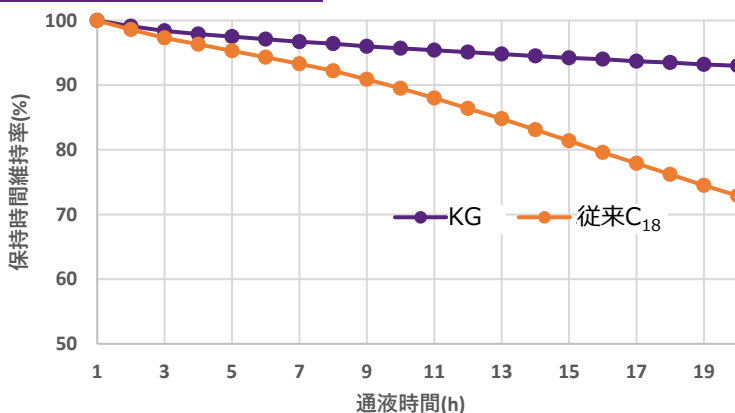
## 基本物性

官能基	粒子径 (μm)	細孔径 (Å)	比表面積 (m <sup>2</sup> /g)	C%	密度 (μmol/m <sup>2</sup> )	耐圧 (MPa)	使用pH範囲	USP
オクタデシル基	3	100	320	17	2.7	20 / 50*	1~12	L1
オクタデシル基	5	100	320	17	2.7	20	1~12	L1

\*内径2.1mmカラムのみ耐圧50MPaになります。

## 耐久性データ

### pH11で高い耐久性

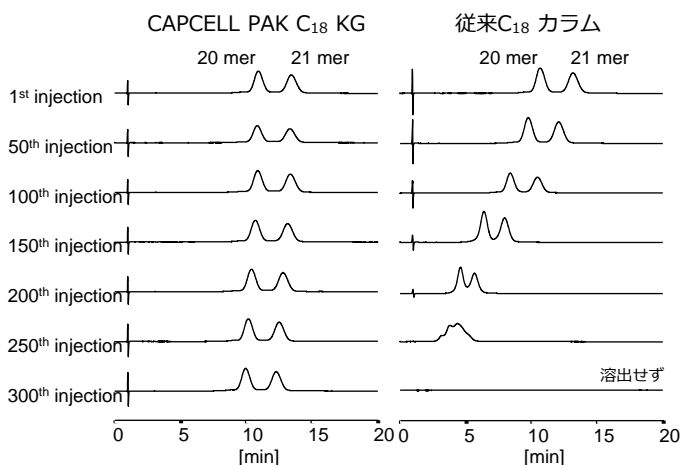


#### 【HPLC Conditions】

Column : CAPCELL PAK C<sub>18</sub> KG S5 ; 4.6 mm i.d. x 150 mm  
 Mobile phase : 10 mmol/L (Na<sub>2</sub>B<sub>4</sub>O<sub>7</sub>+NaOH) pH 11 / CH<sub>3</sub>OH = 90 / 10  
 Flow rate : 1 mL/min  
 Temperature : 50 °C  
 Detection : UV 254 nm  
 Sample : Benzyl Alcohol

\* 1時間通液毎のベンジルアルコール保持時間から維持率を算出。

### 高温、高pH条件下での耐久性向上



#### Sequence

5'-U<sup>^</sup>A<sup>^</sup>A<sup>^</sup>U<sup>^</sup>A<sup>^</sup>A<sup>^</sup>A<sup>^</sup>C<sup>^</sup>A<sup>^</sup>A<sup>^</sup>C<sup>^</sup>U<sup>^</sup>A<sup>^</sup>G<sup>^</sup>A<sup>^</sup>A<sup>^</sup>U<sup>^</sup>A<sup>^</sup>A<sup>^</sup>C<sup>^</sup>A<sup>^</sup>A<sup>^</sup>U<sup>^</sup>-3' RNA 20 mer, All PS  
 5'-G<sup>^</sup>U<sup>^</sup>A<sup>^</sup>C<sup>^</sup>A<sup>^</sup>U<sup>^</sup>A<sup>^</sup>C<sup>^</sup>A<sup>^</sup>A<sup>^</sup>C<sup>^</sup>A<sup>^</sup>U<sup>^</sup>A<sup>^</sup>G<sup>^</sup>A<sup>^</sup>A<sup>^</sup>U<sup>^</sup>A<sup>^</sup>A<sup>^</sup>C<sup>^</sup>A<sup>^</sup>A<sup>^</sup>U<sup>^</sup>-3' RNA 21 mer, All PS

<sup>^</sup> = Phosphorothioated

#### 【HPLC Conditions】

Column : CAPCELL PAK C<sub>18</sub> KG S3 ; 2.1 mm i.d. x 100 mm  
 Mobile phase:  
 A) 15 mmol/L DBA, 50 mmol/L HFIP  
 B) 15 mmol/L DBA, 50 mmol/L HFIP, 50 vol% CH<sub>3</sub>OH  
 B 73 % (0 min) -> 78 % (20 min) -> 73 % (20.1 min) Gradient  
 Flow rate : 200 μL/min  
 Temperature : 60 °C  
 Detection : UV 270 nm  
 Inj. vol. : 2 μL  
 Sample : 100 μg/mL each in 10 mmol/L Tris-HCl buffer (pH 8)

製品番号	製品名	粒子径 ( $\mu\text{m}$ )	内径 (mm)	長さ (mm)	標準価格 (税抜)
85202	CAPCELL PAK C18 KG S-3 2.1 X 50 mm	3	2.1	50	¥59,000
85204	CAPCELL PAK C18 KG S-3 2.1 X 100 mm	3	2.1	100	¥64,000
85205	CAPCELL PAK C18 KG S-3 2.1 X 150 mm	3	2.1	150	¥68,000
85216	CAPCELL PAK C18 KG S-3 4.6 X 100 mm	3	4.6	100	¥55,000
85217	CAPCELL PAK C18 KG S-3 4.6 X 150 mm	3	4.6	150	¥63,000
85305	CAPCELL PAK C18 KG S-5 2.1 X 150 mm	5	2.1	150	¥64,000
85306	CAPCELL PAK C18 KG S-5 2.1 X 250 mm	5	2.1	250	¥69,000
85316	CAPCELL PAK C18 KG S-5 4.6 X 100 mm	5	4.6	100	¥47,000
85317	CAPCELL PAK C18 KG S-5 4.6 X 150 mm	5	4.6	150	¥55,000
85318	CAPCELL PAK C18 KG S-5 4.6 X 250 mm	5	4.6	250	¥63,000

## サンプルカラム依頼票

サンプルカラムをご希望の方は下記に記入の上、  
営業担当もしくはsilica@osaka-soda.co.jpへご提出下さい。  
ご連絡先等は名刺の添付でも可能です。

希望製品名

---

御社名

---

御担当者名

---

御連絡先

電話番号

---

メールアドレス

---

製品送付先  
〒

---

- \* 準備でき次第の出荷となります。ご連絡必要な場合は営業担当までご要望下さい。
- \* 貸出期間の目安はお受取後、3週間です。
- \* 評価結果に関わらずフィードバックをお願い致します。

