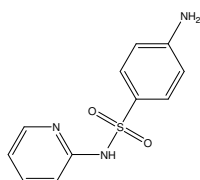
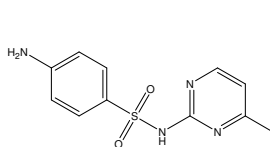


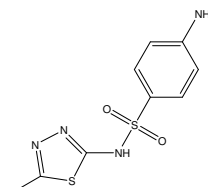
サルファ剤 5 種類を高速分析した例を示します。CAPCELL PAK C₁₈ MGIII S2 (2.0 mm i.d. x 100 mm) では 5種類全ての成分が 3 分以内に溶出し、十分な保持と良好な分離を示しました。



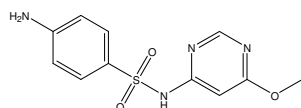
1. スルファピリジン (10 µg/mL)
Sulfapyridine (M.W. 249.3)



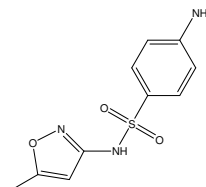
2. スルファメラジン (10 µg/mL)
Sulfamerazine (M.W. 264.3)



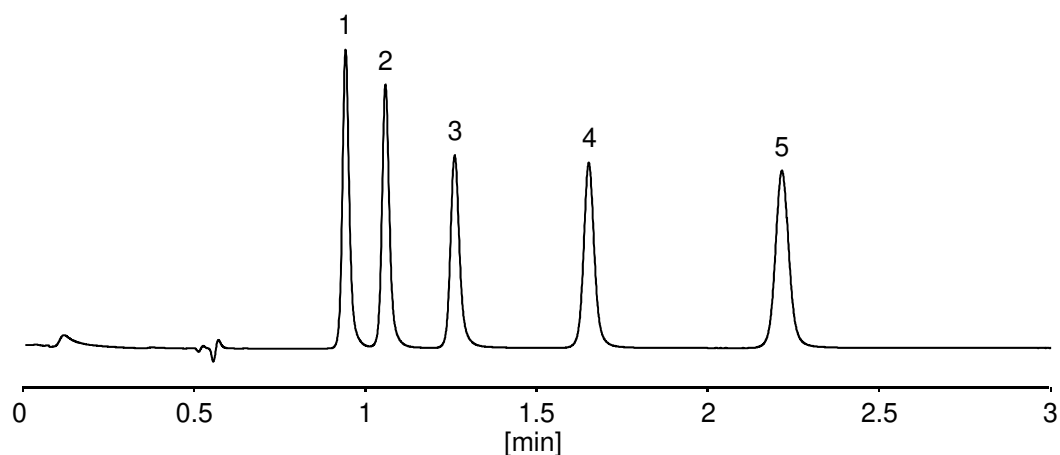
3. スルファメチゾール (10 µg/mL)
Sulfamethizole (M.W. 270.3)



4. スルファモノメトキシニン (10 µg/mL)
Sulfamonomethoxine (M.W. 280.3)



5. スルファメトキサゾール (10 µg/mL)
Sulfamethoxazole (M.W. 253.3)



【HPLC Conditions】

Column	: CAPCELL PAK C ₁₈ MGIII S2 ; 2.0 mm i.d. x 100 mm
Mobile phase	: 0.1 vol% HCOOH, H ₂ O / CH ₃ CN = 80 / 20
Flow rate	: 600 µL/min
Temperature	: 40 °C
Detection	: UV 270 nm
Inj. vol.	: 2 µL
Sample dissolved in	: 20 vol% CH ₃ CN
	※ 1 µg/mL = 1 ppm