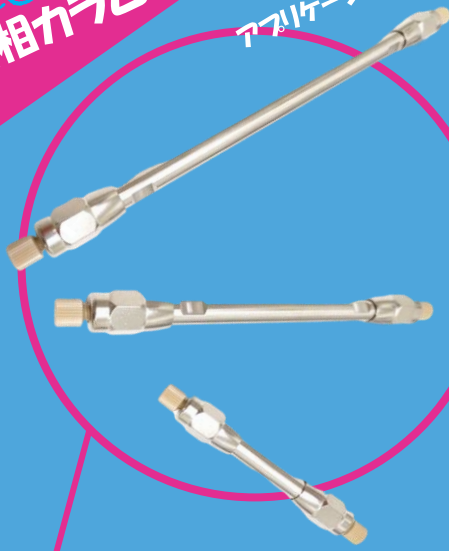


HPLC
おなじみの逆相カラムをイナート化!
従来のカラム特性を踏襲!
アプリケーションデータの詳細はこちらから!!!



耐圧性能が向上しました!

な、なんと従来の 20 MPa から
50 MPa に...!!

イナート化することで
低吸着を実現!

[HPLC Conditions]

Column size : S3 ; 2.0 mm i.d. x 50 mm

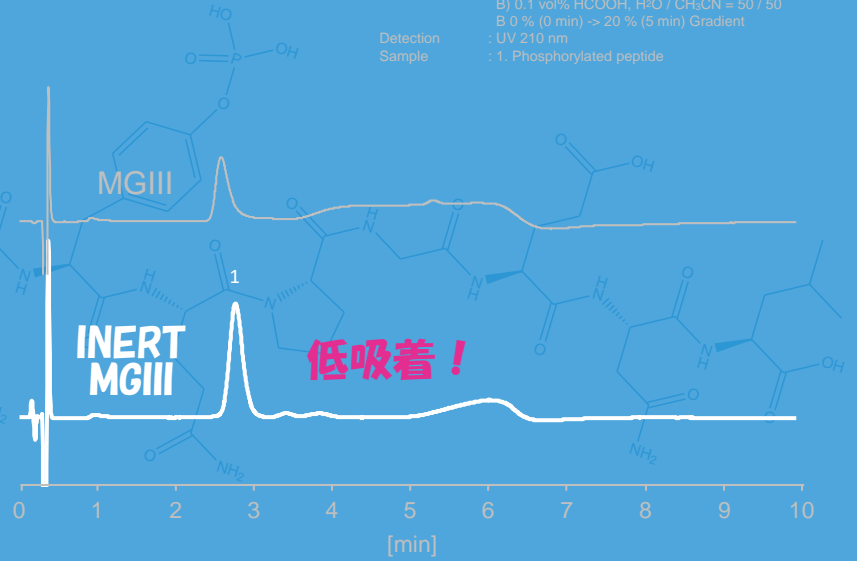
Mobile phase : A) 0.1 vol% HCOOH, H₂O / CH₃CN = 90 / 10

B) 0.1 vol% HCOOH, H₂O / CH₃CN = 50 / 50

Gradient : B 0 % (0 min) -> 20 % (5 min)

Detection : UV 210 nm

Sample : 1. Phosphorylated peptide



[HPLC Conditions]

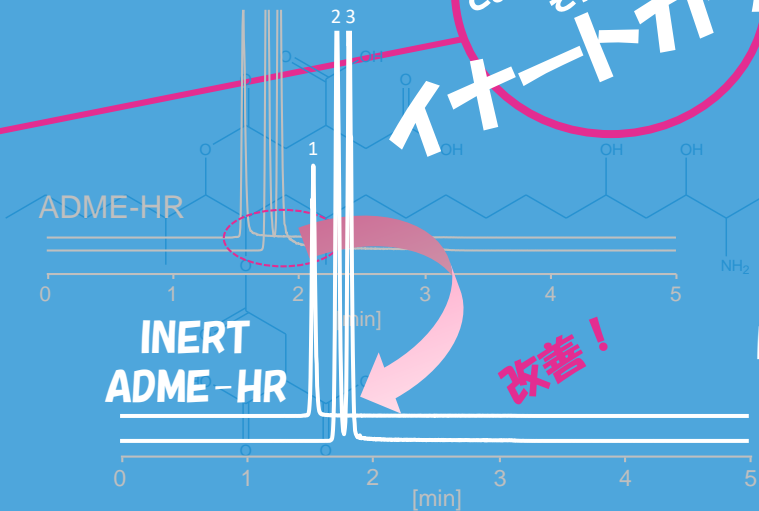
Column size : S3 ; 2.0 or 2.1 mm i.d. x 50 mm

Mobile phase : A) 0.1 vol% HCOOH B) 0.1 vol% HCOOH, CH₃CN

Gradient : B 20 % (0 min) -> 80 % (2.5 min)

Detection : MS/MS (Positive)

Sample : 1. Fumonisin B1 2. Fumonisin B3 3. Fumonisin B2



テーリング
でお悩みですか...?
それなら
イナートカラム!

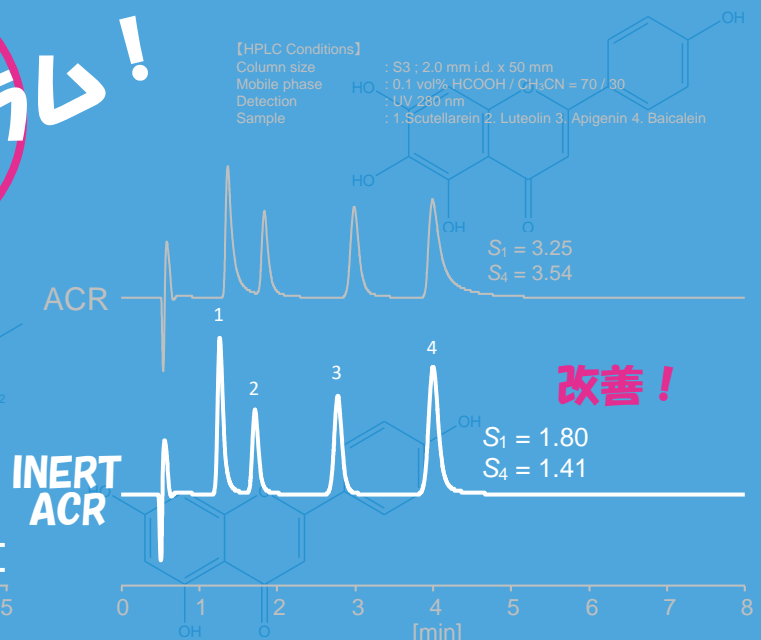
[HPLC Conditions]

Column size : S3 ; 2.0 mm i.d. x 50 mm

Mobile phase : A) 0.1 vol% HCOOH / CH₃CN = 70 / 30

Detection : UV 280 nm

Sample : 1. Scutellarein 2. Luteolin 3. Apigenin 4. Baicalein





<CAPCELL PAK INERT C₁₈ MG III>

| 官能基 | 細孔径 (Å) | 粒子径 (μm) | 比表面積 (m ² /g) | C% | 密度 (μmol/m ²) | 耐圧 (MPa) | 使用pH範囲 | USP |
|--------------|---------|----------|--------------------------|----|---------------------------|----------|--------|-----|
| C18(オクタデシル基) | 100 | 2 | 300 | 15 | 2.4 | 80 | 2~10 | L1 |
| C18(オクタデシル基) | 100 | 3 | 300 | 15 | 2.4 | 50 | 2~10 | L1 |

| 製品番号 | 製品名 | 粒子径 (μm) | 内径 (mm) | 長さ (mm) | 標準価格 (税抜) |
|-------|---|----------|---------|---------|-----------|
| 95063 | CAPCELL PAK INERT C18 MG III (S2) 2.0 X 50 | 2 | 2.0 | 50 | ¥102,000 |
| 95064 | CAPCELL PAK INERT C18 MG III (S2) 2.0 X 100 | 2 | 2.0 | 100 | ¥107,000 |
| 95065 | CAPCELL PAK INERT C18 MG III (S2) 2.0 X 150 | 2 | 2.0 | 150 | ¥112,000 |
| 95073 | CAPCELL PAK INERT C18 MG III (S3) 2.0 X 50 | 3 | 2.0 | 50 | ¥90,000 |
| 95074 | CAPCELL PAK INERT C18 MG III (S3) 2.0 X 100 | 3 | 2.0 | 100 | ¥94,000 |
| 95075 | CAPCELL PAK INERT C18 MG III (S3) 2.0 X 150 | 3 | 2.0 | 150 | ¥100,000 |

<CAPCELL PAK INERT C₁₈ ACR>

| 官能基 | 細孔径 (Å) | 粒子径 (μm) | 比表面積 (m ² /g) | C% | 密度 (μmol/m ²) | 耐圧 (MPa) | 使用pH範囲 | USP |
|--------------|---------|----------|--------------------------|----|---------------------------|----------|--------|-----|
| C18(オクタデシル基) | 80 | 3 | 300 | 17 | 2.6 | 50 | 1~10 | L1 |

| 製品番号 | 製品名 | 粒子径 (μm) | 内径 (mm) | 長さ (mm) | 標準価格 (税抜) |
|-------|--|----------|---------|---------|-----------|
| 95041 | CAPCELL PAK INERT C18 ACR (S3) 2.0 X 50 | 3 | 2.0 | 50 | ¥87,000 |
| 95042 | CAPCELL PAK INERT C18 ACR (S3) 2.0 X 100 | 3 | 2.0 | 100 | ¥91,000 |
| 95043 | CAPCELL PAK INERT C18 ACR (S3) 2.0 X 150 | 3 | 2.0 | 150 | ¥96,000 |

<CAPCELL PAK INERT ADME-HR>

| 官能基 | 細孔径 (Å) | 粒子径 (μm) | 比表面積 (m ² /g) | C% | 密度 (μmol/m ²) | 耐圧 (MPa) | 使用pH範囲 | USP |
|---------|---------|----------|--------------------------|----|---------------------------|----------|--------|-----|
| アダマンチル基 | 100 | 2 | 310 | 12 | 2.7 | 80 | 2~9 | - |
| アダマンチル基 | 100 | 3 | 310 | 12 | 2.7 | 50 | 2~9 | - |

| 製品番号 | 製品名 | 粒子径 (μm) | 内径 (mm) | 長さ (mm) | 標準価格 (税抜) |
|-------|--|----------|---------|---------|-----------|
| 95023 | CAPCELL PAK INERT ADME-HR (S2) 2.0 X 50 | 2 | 2.0 | 50 | ¥109,000 |
| 95024 | CAPCELL PAK INERT ADME-HR (S2) 2.0 X 100 | 2 | 2.0 | 100 | ¥115,000 |
| 95025 | CAPCELL PAK INERT ADME-HR (S2) 2.0 X 150 | 2 | 2.0 | 150 | ¥121,000 |
| 95001 | CAPCELL PAK INERT ADME-HR (S3) 2.0 X 50 | 3 | 2.0 | 50 | ¥79,000 |
| 95002 | CAPCELL PAK INERT ADME-HR (S3) 2.0 X 100 | 3 | 2.0 | 100 | ¥87,000 |
| 95003 | CAPCELL PAK INERT ADME-HR (S3) 2.0 X 150 | 3 | 2.0 | 150 | ¥94,000 |

<CAPCELL PAK INERT C₈ DD>

| 官能基 | 細孔径 (Å) | 粒子径 (μm) | 比表面積 (m ² /g) | C% | 密度 (μmol/m ²) | 耐圧 (MPa) | 使用pH範囲 | USP |
|-----------|---------|----------|--------------------------|----|---------------------------|----------|--------|-----|
| C8(オクチル基) | 80 | 3 | 300 | 11 | 3.8 | 50 | 1.5~10 | L7 |

| 製品番号 | 製品名 | 粒子径 (μm) | 内径 (mm) | 長さ (mm) | 標準価格 (税抜) |
|-------|--|----------|---------|---------|-----------|
| 95100 | CAPCELL PAK INERT C8 DD (S3) 2.0 X 50 | 3 | 2.0 | 50 | ¥84,000 |
| 95101 | CAPCELL PAK INERT C8 DD (S3) 2.0 X 100 | 3 | 2.0 | 100 | ¥88,000 |
| 95102 | CAPCELL PAK INERT C8 DD (S3) 2.0 X 150 | 3 | 2.0 | 150 | ¥94,000 |



株式会社大阪ソーダ

ヘルスケア事業部 営業部

〒550-0011 大阪市西区阿波座1丁目12番18号

TEL 06-6110-1598 FAX 06-6110-1612

E-mail : silica@osaka-soda.co.jp

URL : https://sub.osaka-soda.co.jp/HPLC/



販売代理店