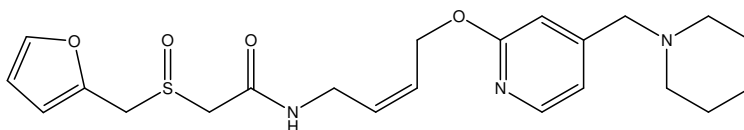
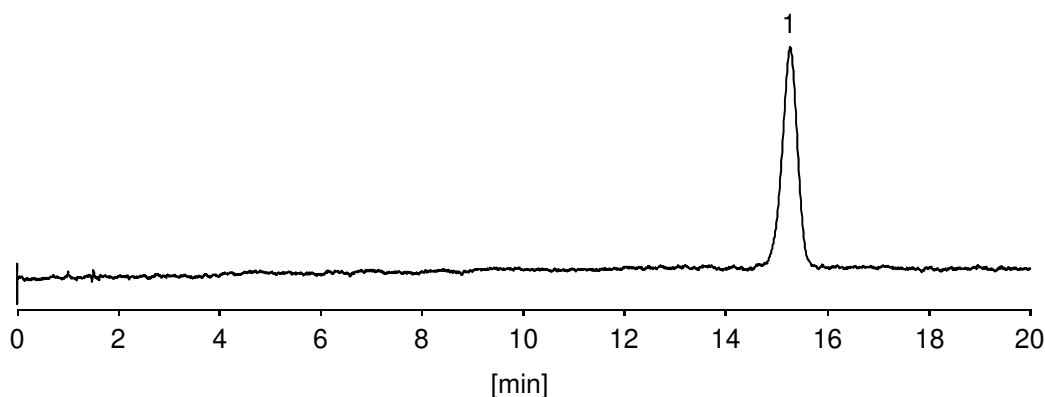


ラフチジン純度試験のカラム選定条件

ラフチジンは、第十八改正日本薬局方に収載され、胃潰瘍治療薬として用いられています。局方におけるカラム選定条件は、「理論段数が 8000 段以上、シンメトリー係数が 1.5 以下であるものを用いる」と定められています。CAPCELL PAK C₁₈ MGII S5 (4.6 mm i.d. x 150 mm) は、理論段数 12100、シンメトリー係数が 0.9 で適合しています。



1. ラフチジン (10 µg/mL)
Lafutidine (M.W. 431.5)



【HPLC Conditions】

Column	: CAPCELL PAK C ₁₈ MGII S5 ; 4.6 mm i.d. x 150 mm
Mobile phase	: Dissolve 0.87 g of sodium 1-pentanesulfonate to 1000 mL of diluted phosphoric acid (1 in 1000). To 850 mL of this solution add 150 mL of acetonitrile.
Flow rate	: 1.2 mL/min
Temperature	: 40 °C
Detection	: UV 220 nm
Inj. vol.	: 5 µL
Sample dissolved in	: Mobile phase ※ 1 µg/mL = 1 ppm