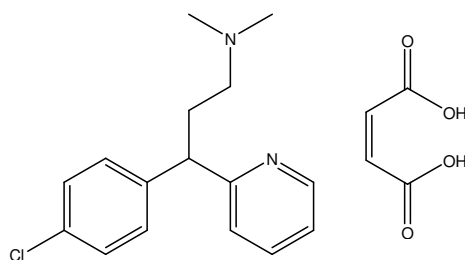
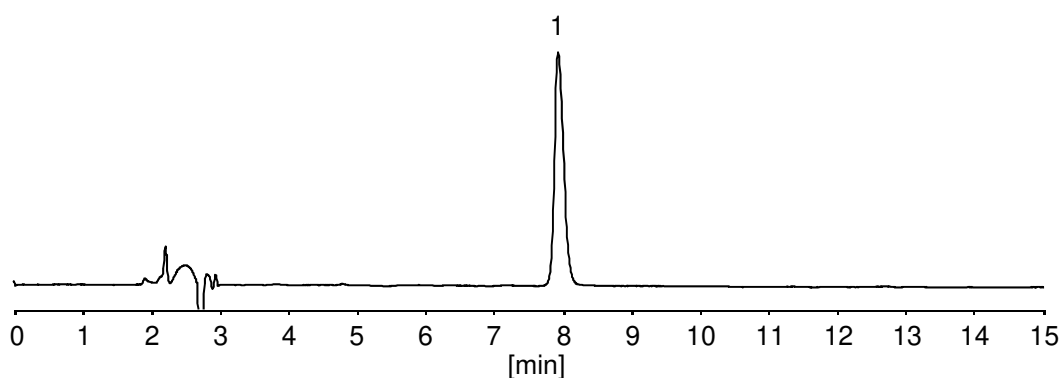


クロルフェニラミンマレイン酸塩錠溶出性試験のカラム選定条件

クロルフェニラミンマレイン酸塩は、第十八改正日本薬局方に収載され、抗ヒスタミン剤として用いられています。局方におけるカラム選定条件は、「理論段数が 2000 段以上、シンメトリー係数が 2.5 以下であるものを用いる」と定められています。CAPCELL PAK C₁₈ MGII S5 (4.6 mm i.d. x 150 mm) は、理論段数 16800、シンメトリー係数が 1.3 で適合しています。



1. クロルフェニラミンマレイン酸塩 (40 µg/mL)
Chlorpheniramine Maleate (M.W. 390.9)



【HPLC Conditions】

Column	: CAPCELL PAK C ₁₈ MGII S5 ; 4.6 mm i.d. x 150 mm
Mobile phase	: Dissolve 1 g of sodium 1-heptanesulfonate in 900 mL of water, add 10 mL of acetic acid(100), and add water to make 1000 mL. To 650 mL of this solution add 350 mL of acetonitrile.
Flow rate	: 0.6 mL/min
Temperature	: 40 °C
Detection	: UV 265 nm
Inj. vol.	: 50 µL
Sample dissolved in	: H ₂ O

※ 1 µg/mL = 1 ppm