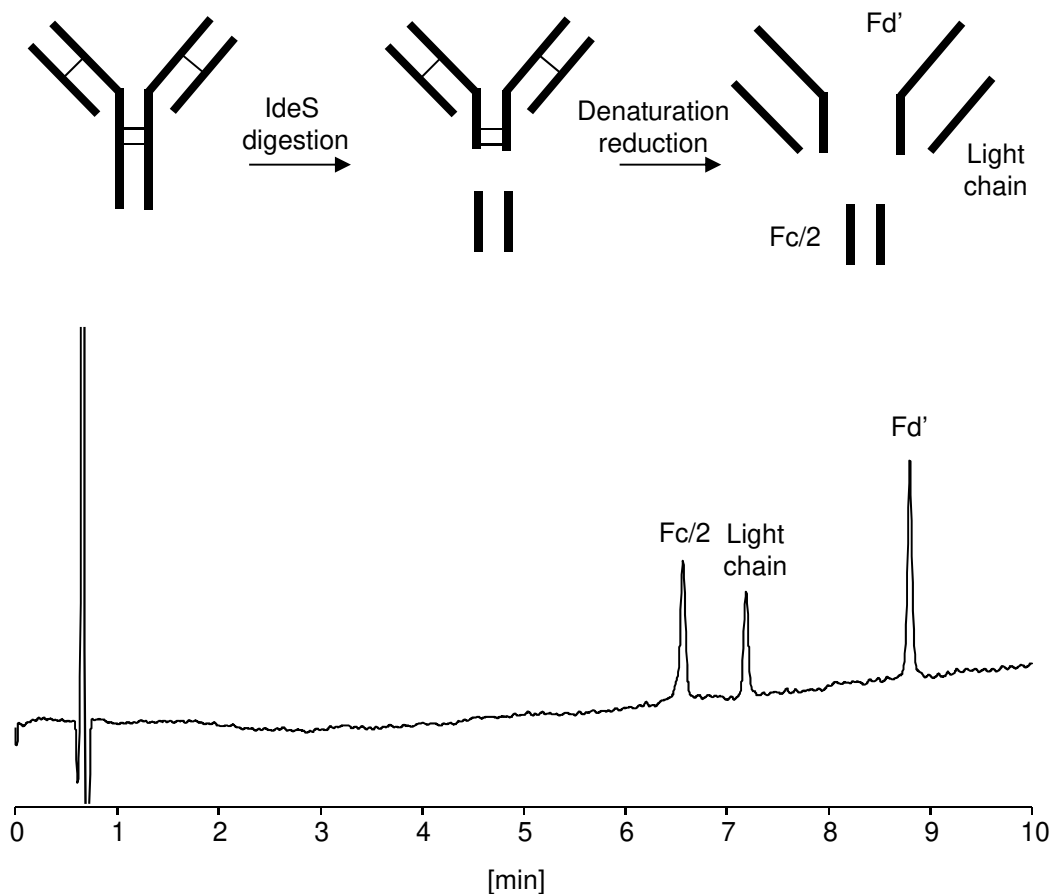


モノクローナル抗体消化断片

mAb subunit

モノクローナル抗体消化断片標準サンプル (Waters社製) を Proteonavi S5 (2.0 mm i.d. x 100 mm) を用いて分析した例を示します。タンパク質分析専用カラムである Proteonavi はモノクローナル抗体のサブユニットを十分に保持し、分離可能です。



【HPLC Conditions】

Column	: Proteonavi S5 ; 2.0 mm i.d. x 100 mm
Mobile phase	: A) 0.1 vol% TFA B) 0.1 vol% TFA, CH ₃ CN B 20 % (0 min) -> 50 % (10 min) -> 90 % (10.1 min) -> 90 % (12.5 min) -> 20 % (12.6 min) Gradient
Flow rate	: 400 μL/min
Temperature	: 80 °C
Detection	: UV 280 nm
Inj. vol.	: 4 μL
Sample dissolved in	: 0.1 vol% HCOOH ※ 1 μg/mL = 1 ppm