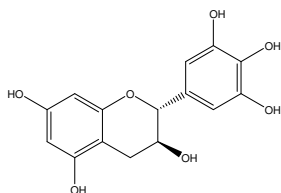


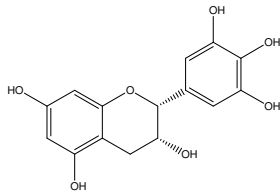
## カテキン類

## Catechins

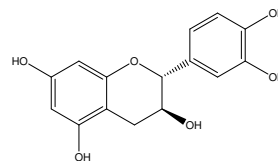
カテキン類を CAPCELL PAK ADME-HR S3 (2.1 mm i.d. x 100 mm) を用いて分析した例を示します。また、茶葉から抽出した実試料分析も併せて行いました。



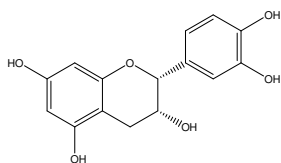
1. ガロカテキン (100 µg/mL)  
Galocatechin (M.W. 306.3)



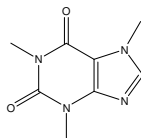
2. エピガロカテキン (100 µg/mL)  
Epigallocatechin (M.W. 306.3)



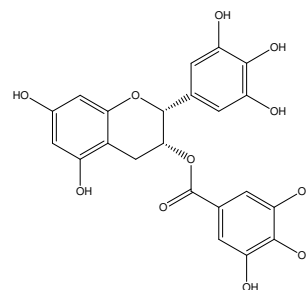
3. カテキン (100 µg/mL)  
Catechin (M.W. 290.3)



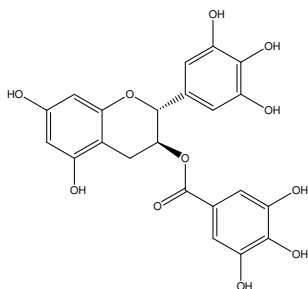
4. エピカテキン (100 µg/mL)  
Epicatechin (M.W. 290.3)



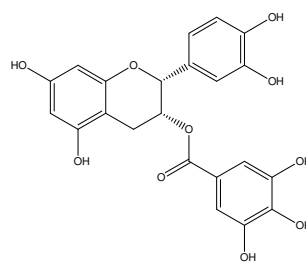
5. カフェイン (100 µg/mL)  
Caffein (M.W. 194.2)



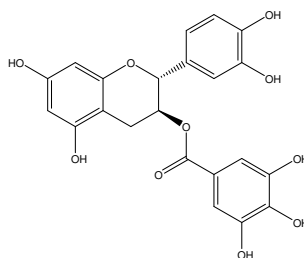
6. エピガロカテキンガレート (100 µg/mL)  
Epigallocatechin Gallate (M.W. 458.4)



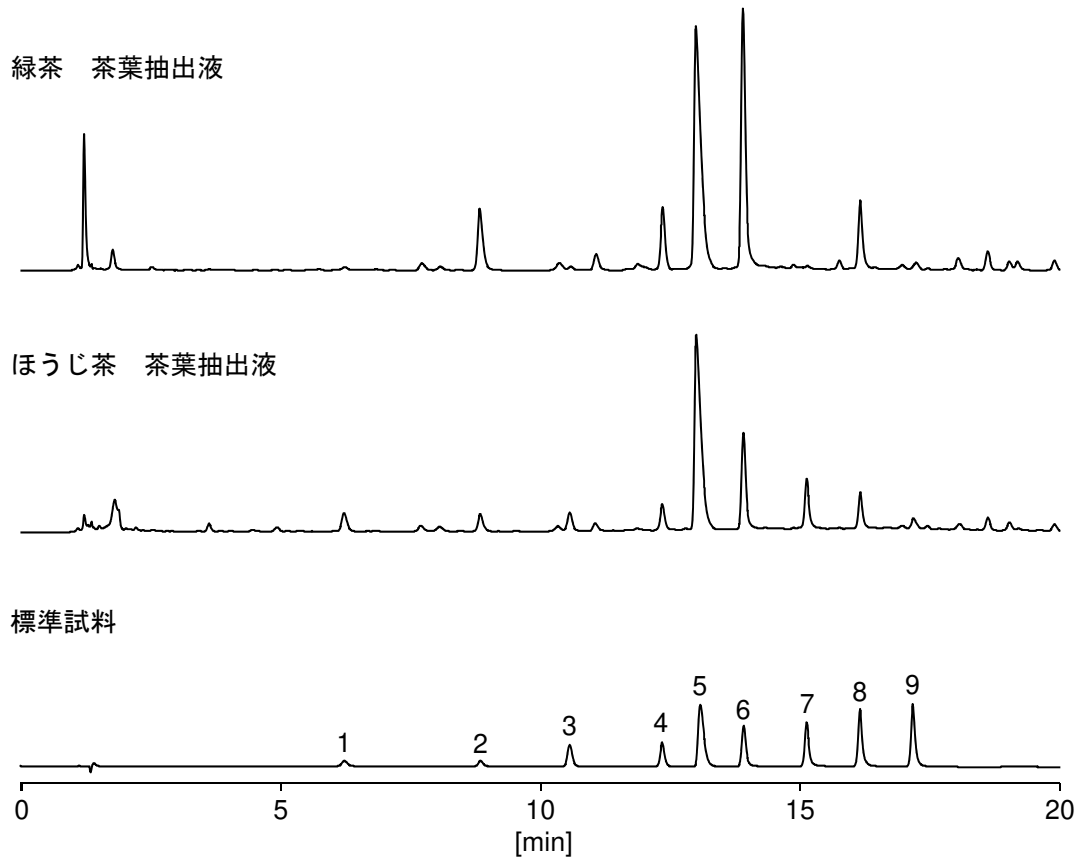
7. ガロカテキンガレート (100 µg/mL)  
Galocatechin Gallate (M.W. 458.4)



8. エピカテキンガレート (100 µg/mL)  
Epicatechin Gallate (M.W. 442.4)



9. カテキンガレート (100 µg/mL)  
Catechin Gallate (M.W. 442.4)



Preparation

Tea leaf 100 mg  
 ↓← add 3 mL of hot water  
 Ultrasonic 5 min  
 ↓  
 Centrifugation 4500 rpm, 5 min  
 Filtration 0.45 μm

**【HPLC Conditions】**

Column : CAPCELL PAK ADME-HR S3 ; 2.0 mm i.d. x 100 mm  
 Mobile phase : A) 10 mmol/L NaH<sub>2</sub>PO<sub>4</sub> B) CH<sub>3</sub>OH  
                   B 10 % (0 min) -> 60 % (20 min) -> 10 % (20.1 min) Gradient  
 Flow rate : 200 μL/min  
 Temperature : 40 °C  
 Detection : UV 280 nm  
 Inj. vol. : 1 μL  
 Sample dissolved in : H<sub>2</sub>O  
 ※ 1 μg/mL = 1 ppm