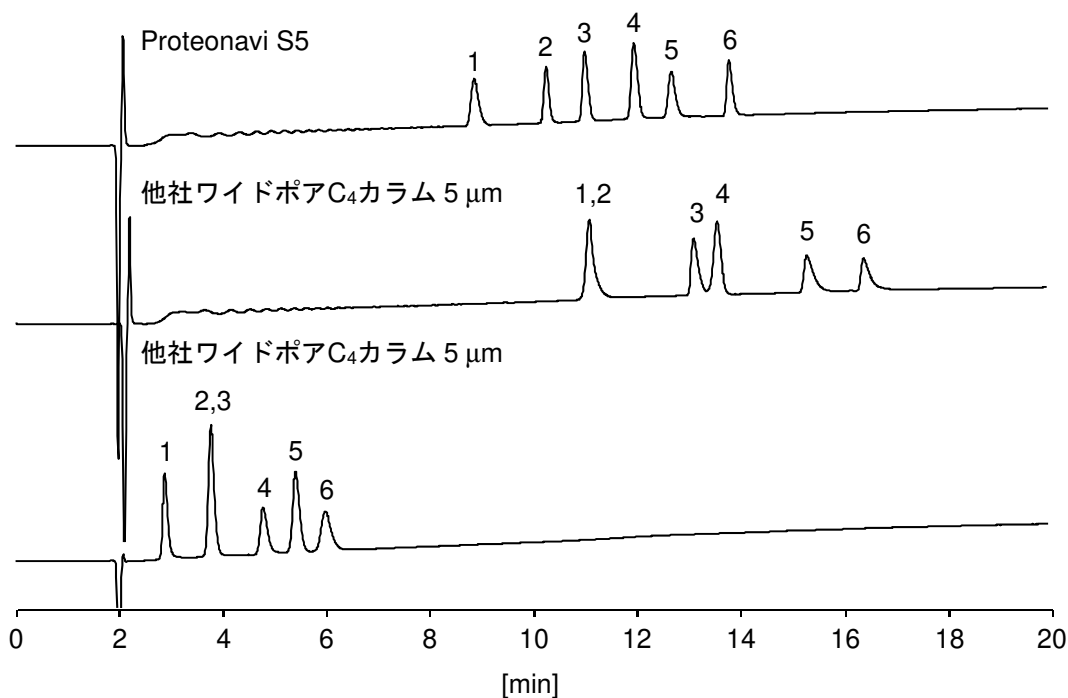


## 標準ペプチド

## Standard peptides

標準的なペプチド6種を、Proteonavi S5 (4.6 mm i.d. x 150 mm) 及び他社ワイドポア C<sub>4</sub> カラムを用いてギ酸系で分析した例を示します。Proteonavi は他社カラムと比較して十分な保持力、良好なピーク形状及び分離が得られました。

1. ブラジキニン (50 µg / mL)  
Bradykinin (M.W. 1060.2)
2. オキシトシン (50 µg / mL)  
Oxytocin (M.W. 1007.2)
3. アンジオテンシン II (50 µg / mL)  
Angiotensin II (M.W. 1045.5)
4. ロイシンエンケファリン (50 µg / mL)  
Leusine-enkephalin (M.W. 555.6)
5. ニューロテンシン (50 µg / mL)  
Neurotensin (M.W. 1672.9)
6. アンジオテンシン I (50 µg / mL)  
Angiotensin I (M.W. 1296.5)



### 【HPLC Conditions】

Column size : 4.6 mm i.d. x 150 mm  
 Mobile phase : A) 0.1 vol% HCOOH, H<sub>2</sub>O / CH<sub>3</sub>CN = 90 / 10  
                   B) 0.1 vol% HCOOH, H<sub>2</sub>O / CH<sub>3</sub>CN = 50 / 50  
                   B 0% (0 min) -> 50 % (20 min) -> 0 % (20.1 min) Gradient  
 Flow rate : 1 mL/min  
 Temperature : 40 °C  
 Detection : UV 210 nm  
 Inj. vol. : 5 µL  
 Sample dissolved in : H<sub>2</sub>O  
 ※ 1 µg/mL = 1 ppm