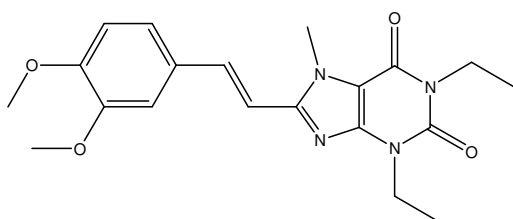
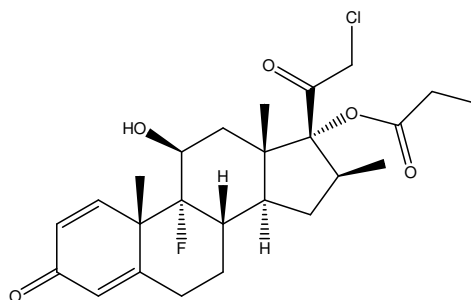


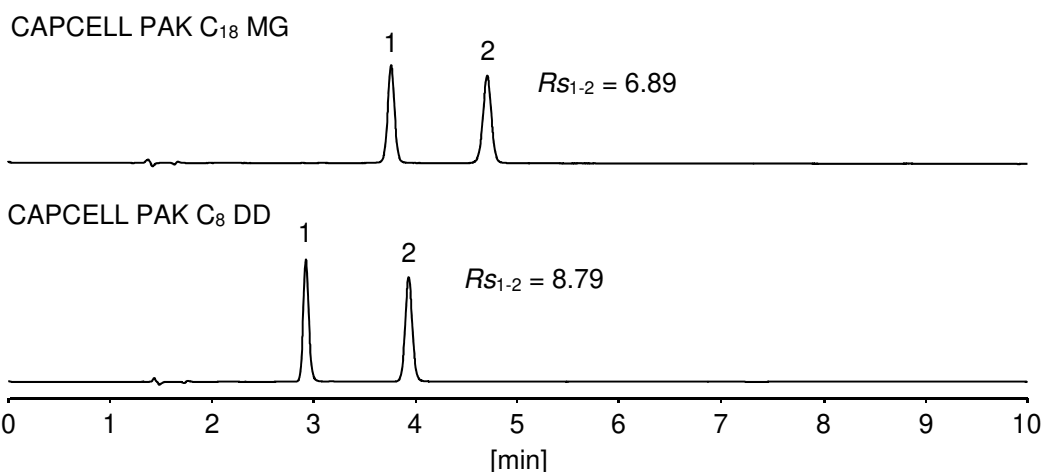
パーキンソン病治療薬の一つであるイストラデフィリンを CAPCELL PAK C₁₈ MG S5 (4.6 mm i.d. x 150 mm) 及び CAPCELL PAK C₈ DD S5 (4.6 mm i.d. x 150 mm) を用いて分析した例を示します。内標準物質としてクロベタゾールプロピオン酸エステルを選択して分析をしたところ、CAPCELL PAK C₈ DD は CAPCELL PAK C₁₈ MG と比較して、保持力は小さいですが高い分離度を示しました。



1. イストラデフィリン (100 µg/mL)
Istradefilline (M.W. 384.4)



2. クロベタゾールプロピオン酸エステル (I.S.)(200 µg/mL)
Clobetasol Propionate (I.S.)(M.W. 467.0)



【HPLC Conditions】

Column size : S5 ; 4.6 mm i.d. x 150 mm
 Mobile phase : H₂O / CH₃CN = 30 / 70
 Flow rate : 1 mL/min
 Temperature : 40 °C
 Detection : UV 268 nm
 Inj. vol. : 7 µL
 Sample dissolved in : Istradefilline was dissolved in acetonitrile / methanol = 80 / 20 (v/v) at 1 mg/mL. Clobetasol Propionate was dissolved in methanol at 1 mg/mL. 100 µL of Istradefilline solution, 200 µL Clobetasol Propionate solution and 700 µL of acetonitrile were mixed together.
 ※ 1 µg/mL = 1 ppm