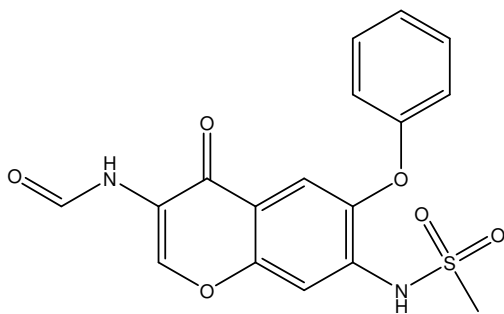
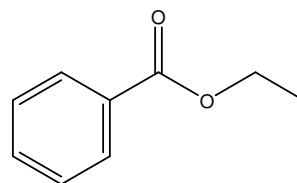


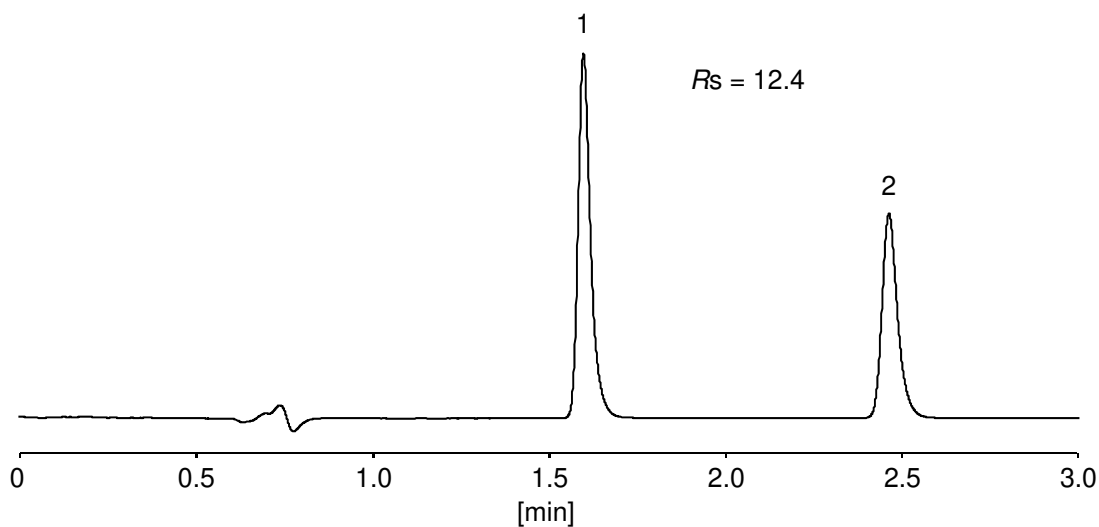
イグラチモドは関節リウマチ治療薬の1つです。ここでは、内標準物質として安息香酸エチルを選択し、CAPCELL PAK ADME-HR S2 (2.1 mm i.d. x 100 mm) を用いて分析した例を示します。流速を通常の2倍にすることで2成分は3分以内に溶出し、その分離度は12.4でした。



1. イグラチモド (10 µg/mL)
Igratimod (M.W. 374.4)



2. 安息香酸エチル (I.S.) (100 µg/mL)
Ethyl benzoate (M.W. 150.2)



【HPLC Conditions】

Column	: CAPCELL PAK ADME-HR S2 ; 2.1 mm i.d. x 100 mm
Mobile phase	: 0.1 vol% HCOOH / CH ₃ CN = 50 / 50
Flow rate	: 400 µL/min
Temperature	: 40 °C
Detection	: UV 254 nm
Inj. vol.	: 2 µL
Sample dissolved in	: 50 vol% CH ₃ CN
	※ 1 µg/mL = 1 ppm