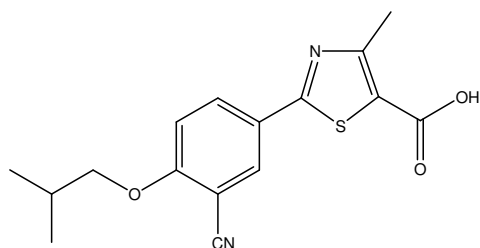
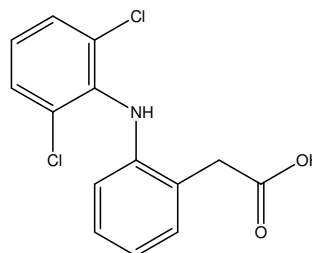


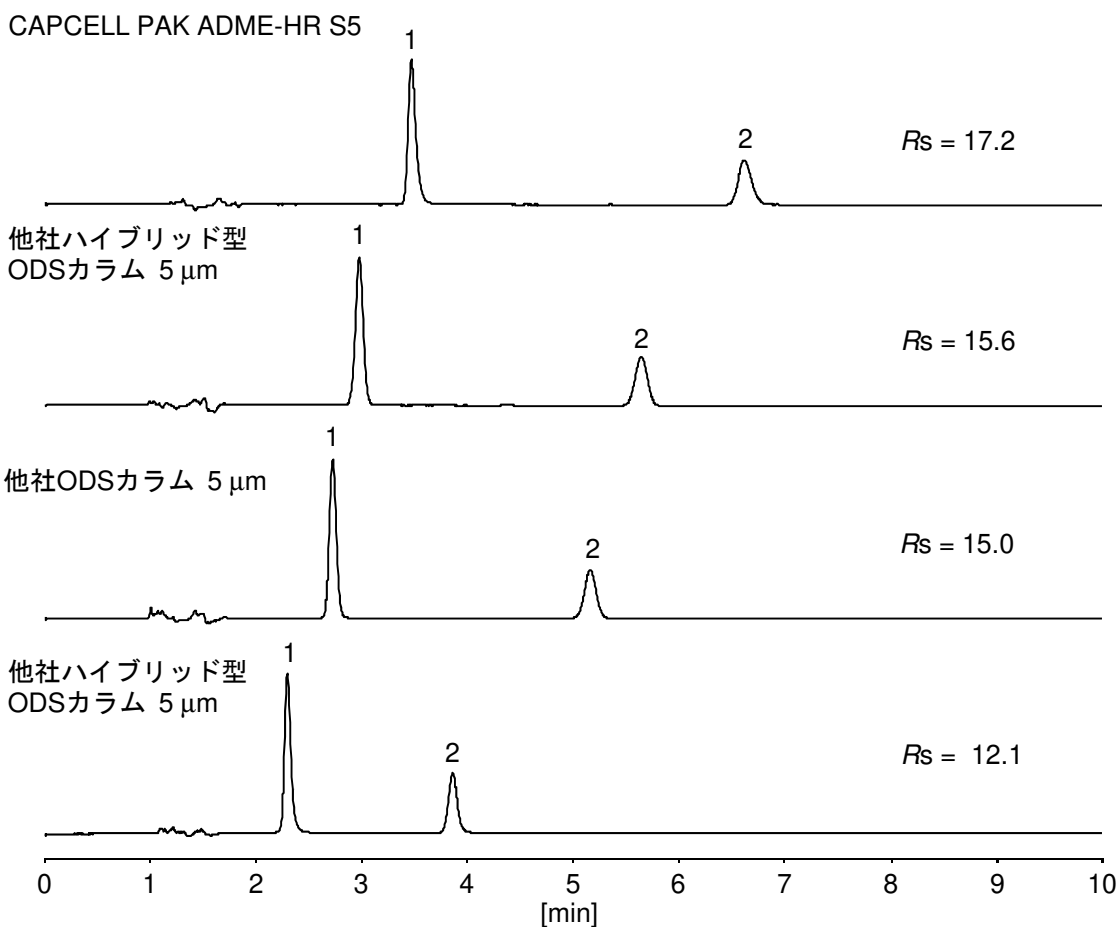
尿酸生成抑制薬であるフェブキソスタットは痛風、高尿酸血症の治療薬として広く用いられており、この分野ではトップシェアを占める大型薬剤です。ここでは、CAPCELL PAK ADME-HR S5 (4.6 mm i.d. x 150 mm) を用いて、内標準物質として選択したジクロフェナクと共に分析した例を示します。他社 ODS カラムと比較して CAPCELL PAK ADME-HR は大きな保持力を示すとともに、分離度 17.2 という非常に高い分離が得られています。



1. フェブキソスタット (10 µg/mL)  
Febuxostat (M.W. 316.4)



2. ジクロフェナク (I.S.) (100 µg/mL)  
Diclofenac (M.W. 296.1)



**【HPLC Conditions】**

Column size : 4.6 mm i.d. x 150 mm  
Mobile phase : 20 mmol/L CH<sub>3</sub>COONH<sub>4</sub> (adjusted at pH 4 with acetic acid) /  
CH<sub>3</sub>CN = 45 / 55  
Flow rate : 1 mL/min  
Temperature : 40 °C  
Detection : UV 315 nm  
Inj. vol. : 10 μL  
Sample dissolved in : CH<sub>3</sub>OH  
※ 1 μg/mL = 1 ppm