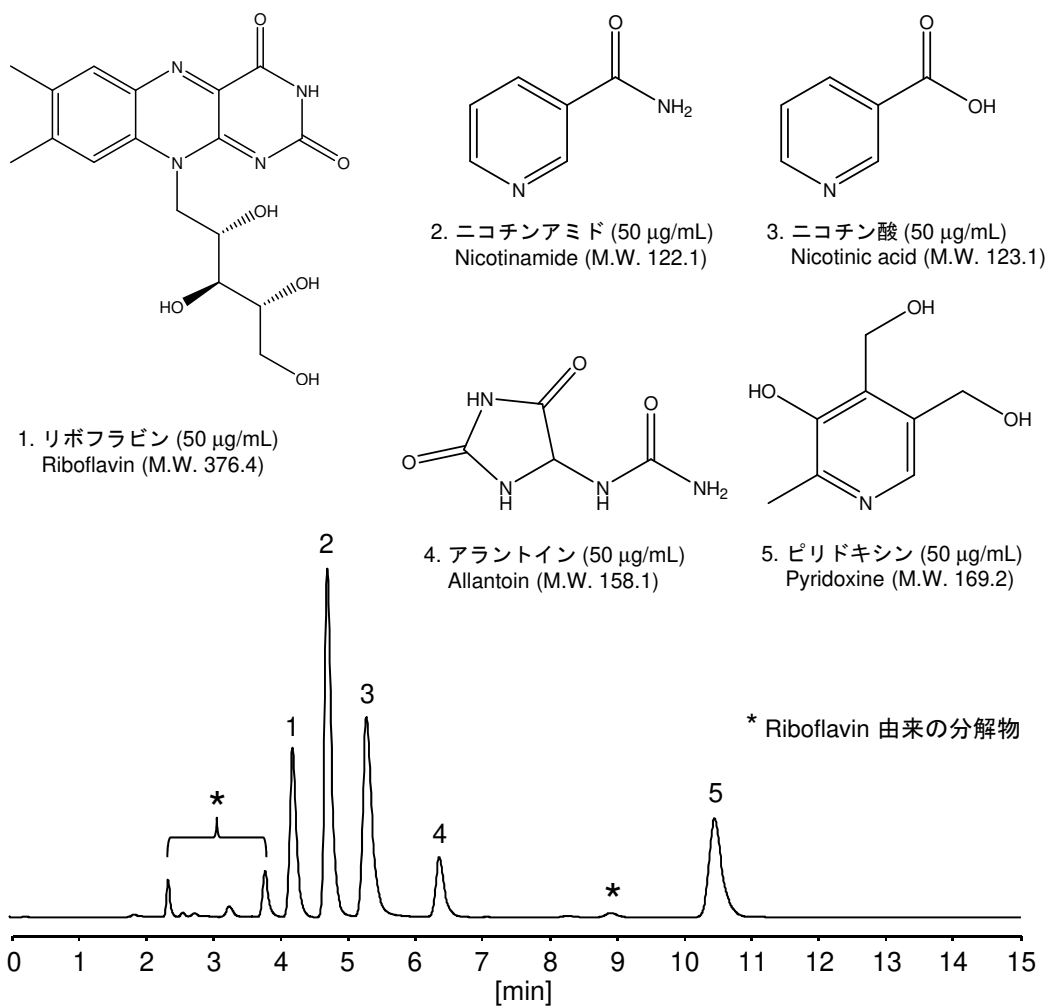


親水性化合物

Hydrophilic compounds

ビタミンや生体内物質に代表される親水性化合物は極性が高く、通常の逆相モードでの分析は非常に困難です。ここでは、アミノ基による静電的相互作用をもたらす CAPCELL PAK NH₂ UG80 S5 (4.6 mm i.d. x 250 mm) を用いて、下記の親水性化合物を HILIC モードで分析した例を示します。十分な保持と分離が得られています。



【HPLC Conditions】

Column : CAPCELL PAK NH₂ UG80 S5 ; 4.6 mm i.d. x 250 mm
 Mobile phase : 15 mmol/L KH₂PO₄ (adjusted at pH 2 with phosphoric acid) / CH₃CN = 20 / 80
 Flow rate : 1 mL/min
 Temperature : 40 °C
 Detection : UV 210 nm
 Inj. vol. : 5 µL
 Sample dissolved in : 80 vol% CH₃CN
 ※ 1 µg/mL = 1 ppm