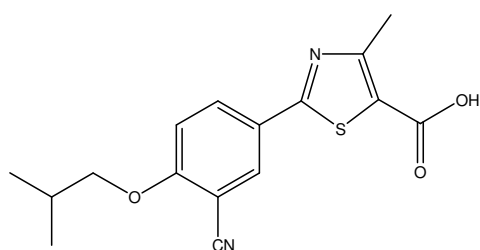
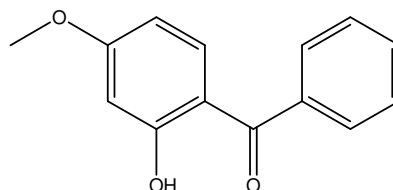


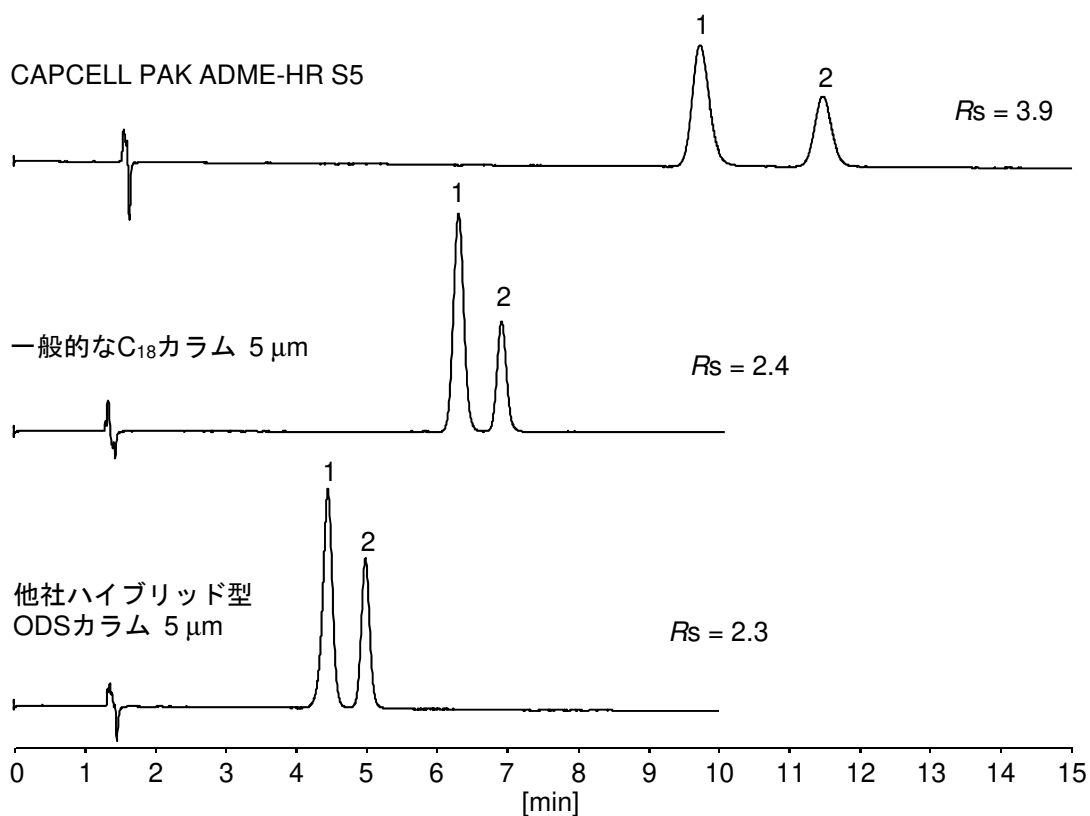
尿酸生成抑制薬であるフェブキソスタットは痛風、高尿酸血症の治療薬として広く用いられており、この分野ではトップシェアを占める大型薬剤です。ここでは、CAPCELL PAK ADME-HR S5 (4.6 mm i.d. x 150 mm) を用いて、内標準物質として選択した2-ヒドロキシ-4-メトキシベンゾフェノンと共に分析した例を示します。一般的なC₁₈カラムや他社ハイブリッド型ODSカラムと比較してADMEカラムは大きな保持力と良好な分離を示しました。



1. フェブキソスタット (10 µg/mL)
Febuxostat (M.W. 316.4)



2. 2-ヒドロキシ-4-メトキシベンゾフェノン (I.S.) (10 µg/mL)
2-Hydroxy-4-methoxybenzophenone (M.W. 228.2)



【HPLC Conditions】

Column size : 4.6 mm i.d. x 150 mm
Mobile phase : 20 mmol/L HCOONH₄ (adjusted at pH 3 with formic acid)
/ CH₃OH = 30 / 70
Flow rate : 1 mL/min
Temperature : 40 °C
Detection : UV 315 nm
Inj. vol. : 10 μL
Sample dissolved in : CH₃OH
※ 1 μg/mL = 1 ppm