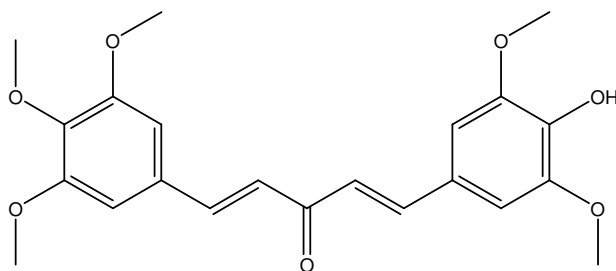
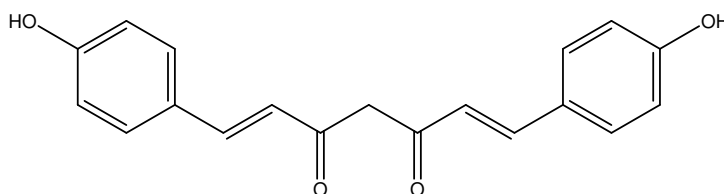


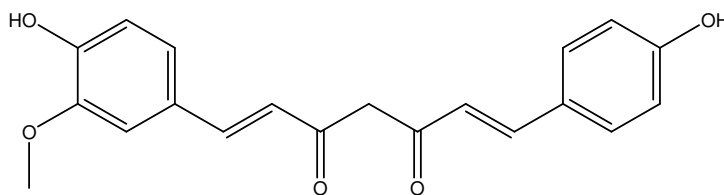
クルクミン類は香料のターメリック（ウコン）に含まれている成分です。ここでは、合成試薬のクルクミン類縁物質を混合した4種を CAPCELL PAK ADME-HR S2 (2.1 mm i.d. x 50 mm) を用いて分析した例を示します。Sub 2 μ m C₁₈ カラムと比較して、大きな保持力を示すとともにピーク形状が良好でした。



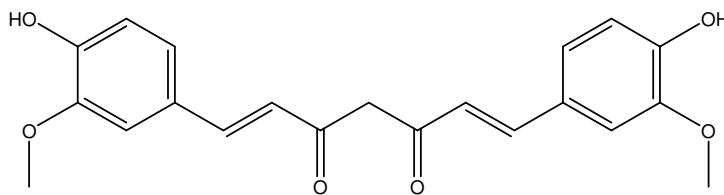
1. (1E,4E)-1-(ヒドロキシ 3,5-ジメトキシ-フェニル)-5-(3,4,5-トリメチルフェニル)-1,4-ペンタジエン-3-オン (10 μ g/mL)
 (1E,4E)-1-(Hydroxy 3,5-dimethoxy-phenyl)-5-(3,4,5-trimethoxyphenyl)-1,4-pentadiene-3-one (M.W. 400.4)



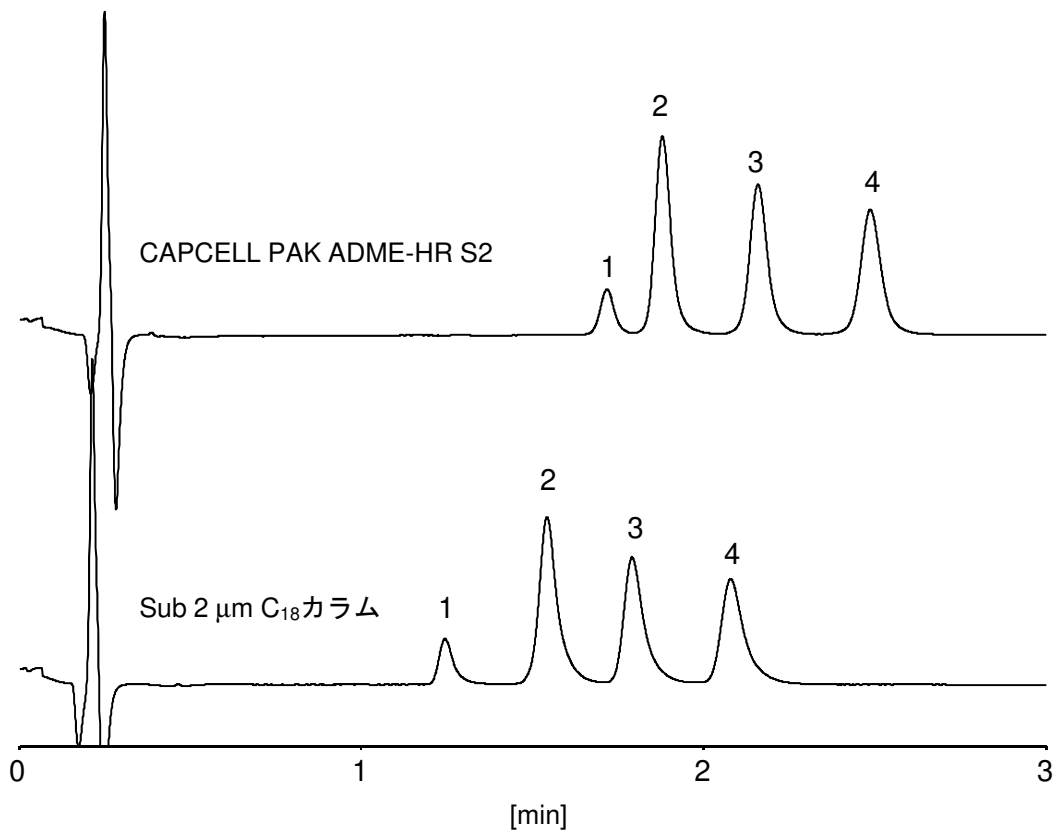
2. ビスデメトキシクルクミン (10 μ g/mL)
 Bisdemethoxycurcumin (M.W. 308.3)



3. デメトキシクルクミン (10 μ g/mL)
 Demethoxycurcumin (M.W. 338.4)



4. クルクミン (10 μ g/mL)
 Curcumin (M.W. 368.4)



【HPLC Conditions】

Column size : 2.1 mm i.d. x 50 mm
 Mobile phase : 0.1 vol% HCOOH, H₂O / CH₃CN = 60 / 40
 Flow rate : 800 μL/min
 Temperature : 40 °C
 Detection : UV 425 nm
 Inj. vol. : 1 μL
 Sample dissolved in : CH₃OH
 ※ 1 μg/mL = 1 ppm