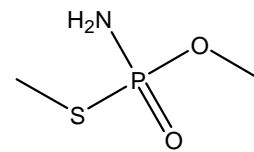


メタミドホス

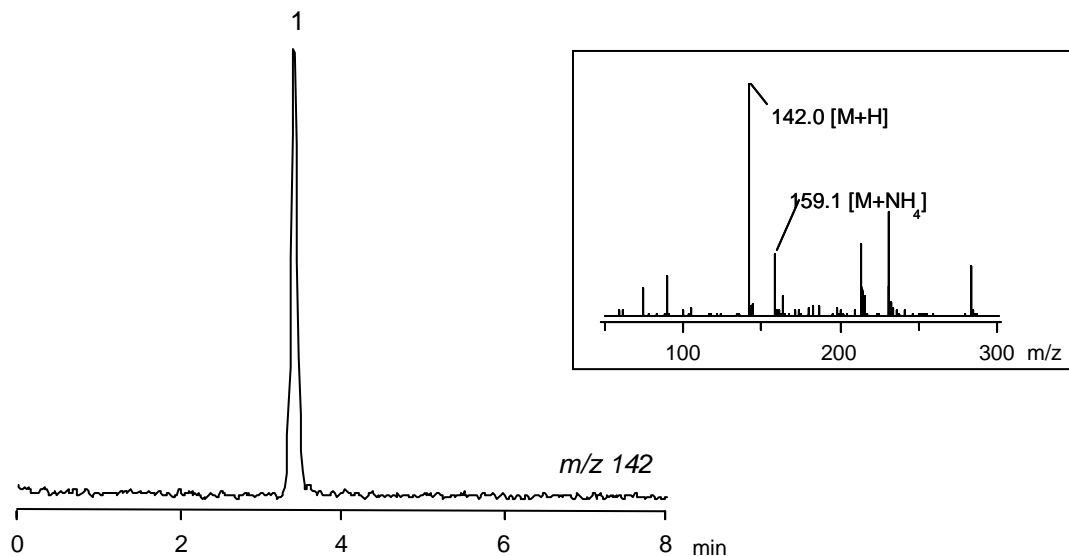
Methamidophos

メタミドホスは有機リン系の殺虫剤です。日本では認可されていませんが、しばしばアセフェートの代謝物として検出され、一日許容摂取量（ADI）は0.004 mg/kg/dayです。CAPCELL PAK C₁₈ MGII S3（2.0 mm i.d. x 150 mm）を用いて、LC/MSで測定した例を示します。メタミドホスは、良好なピーク形状で溶出されています。

Methamidophos is an organophosphorous insecticide. Although it is not approved in Japan, methamidophos is often detected as a metabolite of acephate. Its acceptable daily intake (ADI) is 0.004 mg/kg/day. LC/MS with CAPCELL PAK C₁₈ MGII S3 (2.0 mm i.d. x 150 mm) could analyze the compound efficiently.



1. メタミドホス (0.1 µg/mL)
Methamidophos (M.W. 141.1)



【HPLC Conditions】

Column : CAPCELL PAK C₁₈ MGII S3 ; 2.0 mm i.d. x 150 mm
Mobile phase : 10 mmol/L CH₃COONH₄ / CH₃OH = 95 / 5
Flow rate : 200 µL/min
Temperature : 40 °C
Detection : MS ESI Positive
Inj. vol. : 2 µL
Sample dissolved in : CH₃CN
※ 1 µg/mL = 1 ppm