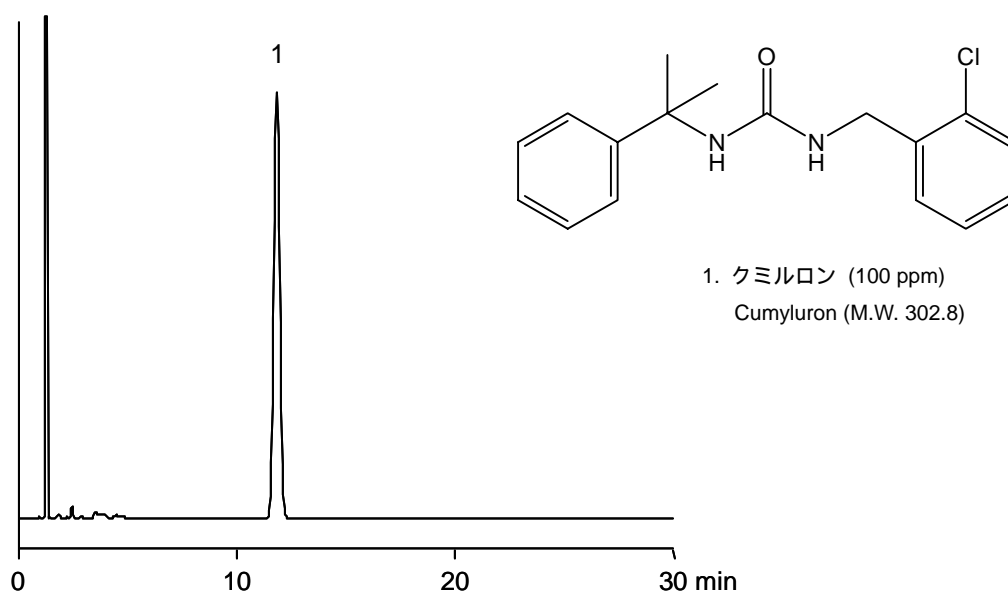


クミルロン

Cumyluron

尿素系除草剤であるクミルロンは、主に水田へ使用されます。水田からの排水が河川へと流れ込み、流域の魚貝類中で蓄積、検出された事例がある農薬です。(一日許容摂取量：ADI = 0.01 mg/kg/day)

Cumyluron, a urea herbicide, is used for a rice field. Drainage containing cumyluron one flew into the river from a rice field. The herbicide was found accumulated in the fish and shellfish inhabiting the river basin. (ADI = 0.01 mg/kg/day)



【HPLC Conditions】

Column	: CAPCELL PAK C ₁₈ MGII S5 ; 2.0 mm i.d. x 150 mm
Mobile phase	: 20 mmol/L CH ₃ COONH ₄ / CH ₃ CN = 55 / 45
Flow rate	: 200 μL/min
Temperature	: 40 °C
Detection	: PDA 218 nm
Inj. vol.	: 2 μL
Sample dissolved in	: CH ₃ CN
	※ 1 μg/mL = 1 ppm