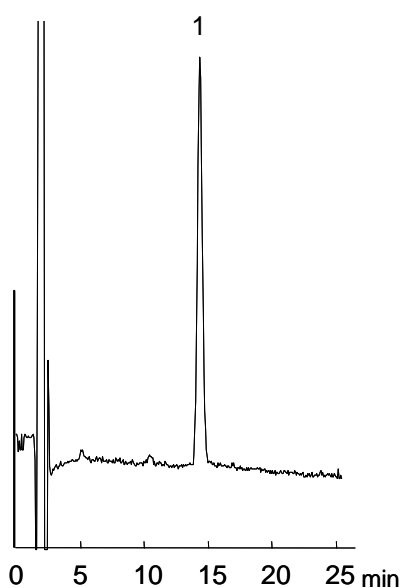


## イソメタミジウム

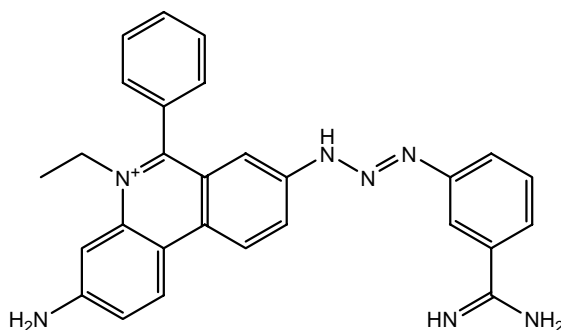
## Isometamidium

局方ではC<sub>8</sub>カラムによるデータが参考として示されていますが、C<sub>18</sub> MGII を用いると保持、ピーク形状ともに改善したものが得られます。

Although the Japanese Pharmacopeia shows a sample chromatogram with a C<sub>8</sub> column, C<sub>18</sub> MGII improves both retention and peak shape.



1. イソメタミジウム (200 ppm)  
Isometamidium (M.W. 460.6)



### 【HPLC Conditions】

Column	: CAPCELL PAK C <sub>18</sub> MGII S5 ; 1.5 mm i.d. x 150 mm
Mobile phase	: 5 mmol/L Spidium 1-Heptansulfonate, 30 mmol/L citric acid / CH <sub>3</sub> CN = 70 / 30
Flow rate	: 100 μL/min
Temperature	: 40 °C
Detection	: PDA 380 nm
Inj. vol.	: 5 μL
Sample dissolved in	: 0.25 w/v% ammonium formate in mixed solvent (H <sub>2</sub> O / CH <sub>3</sub> OH = 40 / 60) ※ 1 μg/mL = 1 ppm