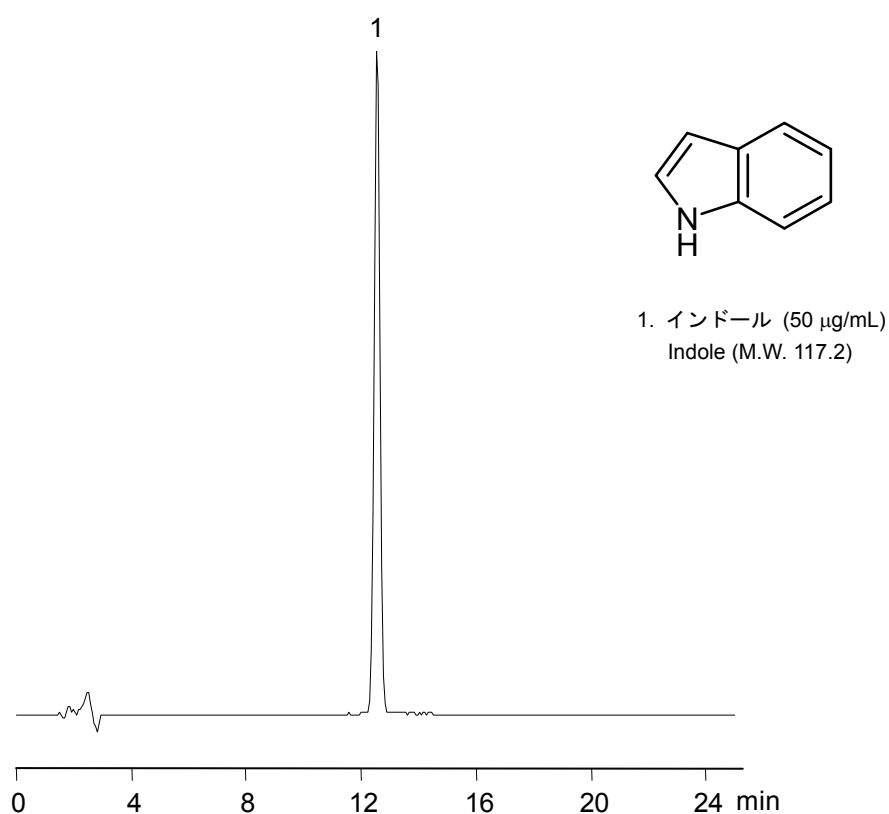


インドールは通常 GC で分析されますが、HPLC でも分析することが可能です。分子内に塩基性でないNを有し、弱酸性を示します。

While indole is commonly analyzed with gas chromatography, HPLC can be used too. The nitrogen atom in its structure is not basic, and the molecule shows a weak acidity.

**【HPLC Conditions】**

Column : CAPCELL PAK C<sub>18</sub> MG S5 ; 4.6 mm i.d. x 250 mm  
Mobile phase : H<sub>2</sub>O / CH<sub>3</sub>CN = 60 / 40  
Flow rate : 1.0 mL/min  
Temperature : 40 °C  
Detection : UV 210 nm  
Inj. vol. : 5 µL  
Sample dissolved in : 50 % CH<sub>3</sub>OH  
※ 1 µg/mL = 1 ppm