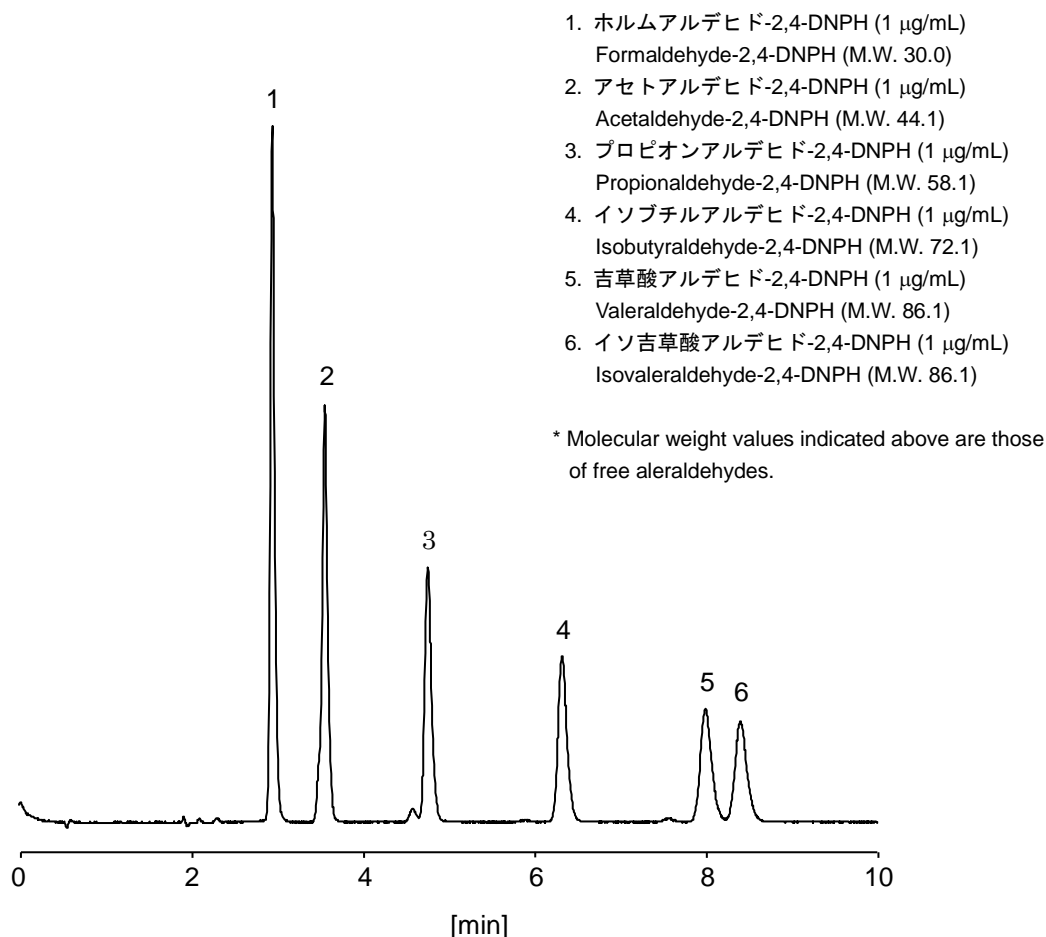


シックハウス症候群の原因物質とされるアルデヒド 6 種に対して 2,4-Dinitrophenylhydrazone (2,4-DNPH) により誘導体化された化合物を、CAPCELL PAK ADME-HR S3 (2.1 mm i.d. x 150 mm) を用いて分析した例を示します。



【HPLC Conditions】

Column : CAPCELL PAK ADME-HR S3 ; 2.1 mm i.d. x 150 mm
 Mobile phase : H₂O / CH₃CN = 40 / 60
 Flow rate : 300 µL/min
 Temperature : 40 °C
 Detection : UV 360 nm
 Inj. vol. : 0.5 µL
 Sample dissolved in : Mobile phase

6-Aldehydes Mixture Standard Solution Wako Pure Chemical Industries, Ltd, Osaka Japan

6 種アルデヒド化合物混合標準液 和光純薬工業株式会社

※ 1 µg/mL = 1 ppm