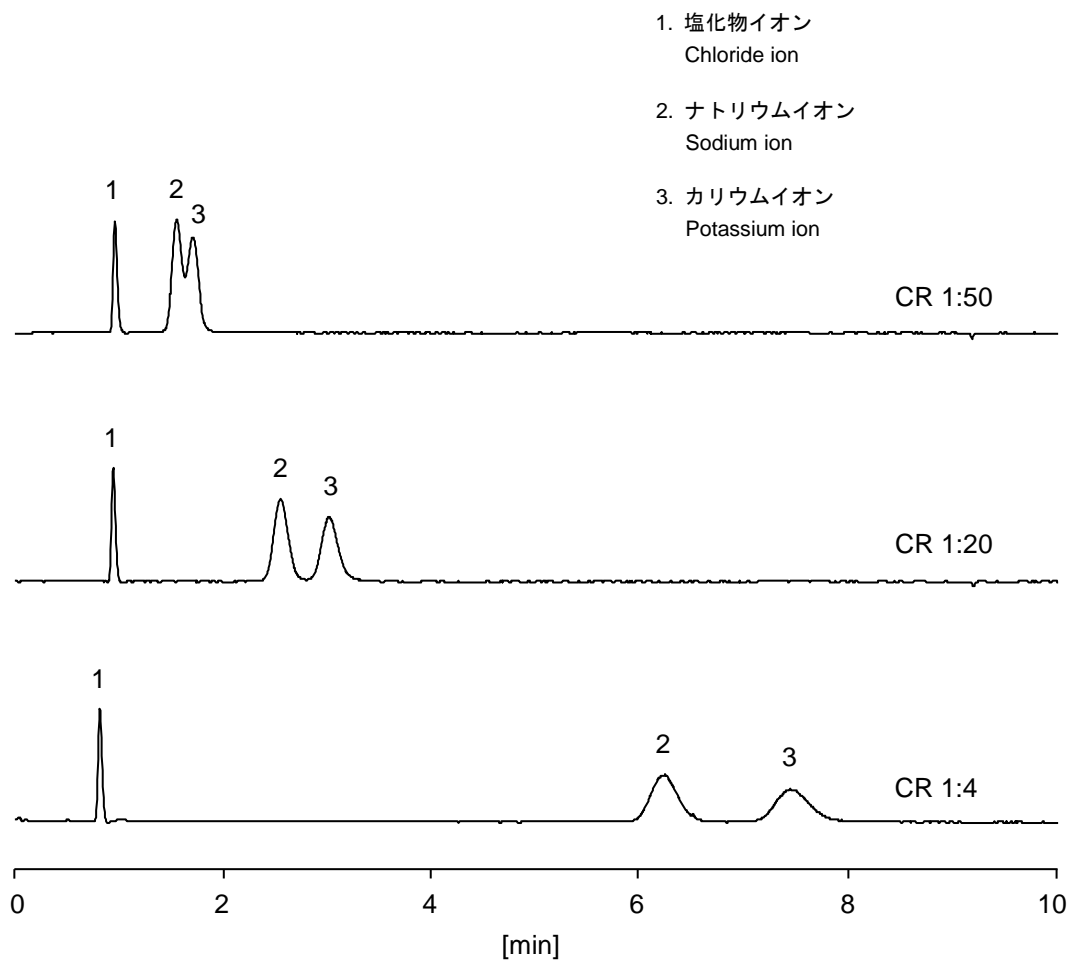


環境水中の無機イオンの測定では、イオンクロマトグラフィーが用いられるため専用のカラムを必要とします。ここでは、逆相系の移動相を使用可能な SCX（強カチオン交換）充填剤と C<sub>18</sub> 充填剤を混合したカラム CAPCELL PAK CR S3（2.0 mm i.d. x 150 mm）を用いたナトリウムイオン及びカリウムイオンの分析例を示します。



## 【HPLC Conditions】

Column	: CAPCELL PAK CR S3 ; 2.0 mm i.d. x 150 mm
Mobile phase	: 10 mmol/L HCOONH <sub>4</sub> / CH <sub>3</sub> OH = 60 / 40
Flow rate	: 300 μL/min
Temperature	: 40 °C
Detector	: NQAD (Evaporation 60 °C, Nebulizer 30 °C)
Inj. vol.	: 1 μL
Sample	: Potassium chloride and Sodium chloride were dissolved in H <sub>2</sub> O. (100 μg/mL each)