

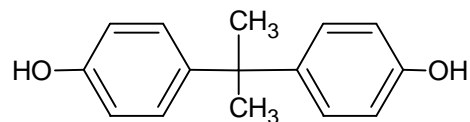
## ビスフェノール A

## Bisphenol A

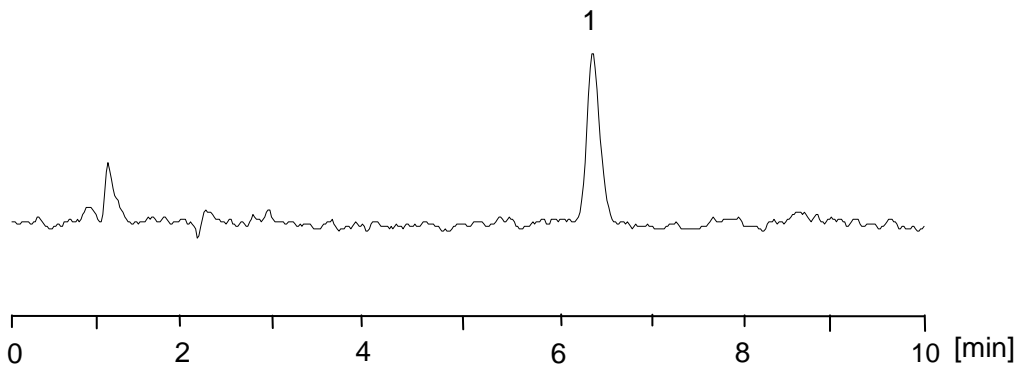
ビスフェノール A はエポキシ樹脂の原料，またポリ塩化ビニルの可塑剤として添加される一方で，内分泌攪乱物質として知られています。

以下に，CAPCELL PAK C<sub>18</sub> MGII (3.0 mm i.d. x 150 mm) を用い，蛍光検出器により測定した例を示します。

Bisphenol A, a plasticizer of polyvinyl chloride, or a material of epoxy resin, is known to be an endocrine disruptor. Here is shown its chromatogram obtained with CAPCELL PAK C<sub>18</sub> MGII (3.0 mm i.d. x 150 mm), and a fluorescence detector.



1. ビスフェノール A (0.01 μg/mL)  
Bisphenol A (M.W. 228.3)



### 【HPLC Conditions】

Column	: CAPCELL PAK C <sub>18</sub> MGII S3 ; 3.0 mm i.d. x 150 mm
Mobile phase	: H <sub>2</sub> O / CH <sub>3</sub> CN = 60 / 40
Flow rate	: 500 μL / min
Temperature	: 40 °C
Detection	: FL Ex. 275 nm, Em. 310 nm
Inj. vol.	: 10 μL
Sample dissolved in	: H <sub>2</sub> O / CH <sub>3</sub> CN = 50 / 50
	※ 1 μg/mL = 1 ppm