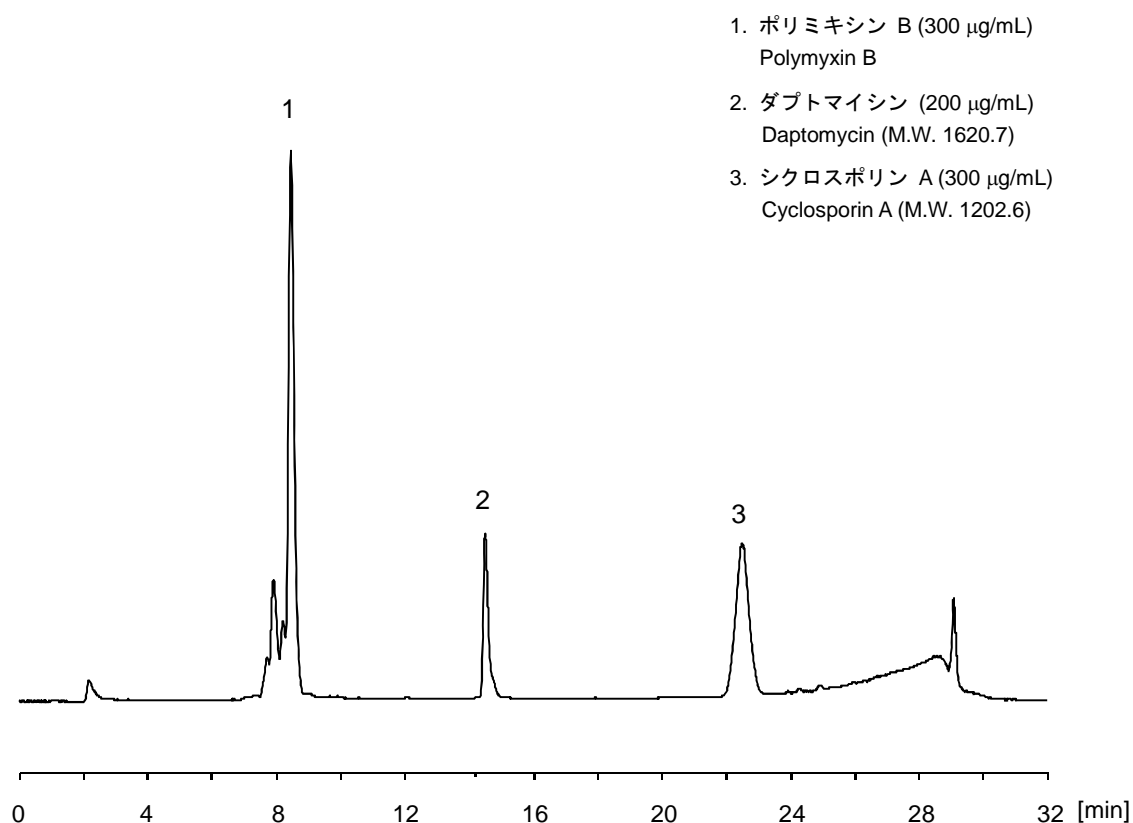


環状骨格を有するポリペプチドのポリミキシン B、ダプトマイシン及びシクロスポリン A の 3 種を、Proteonavi S5 (2.0 mm i.d. x 150 mm) を用いたギ酸系移動相による分析例を示します。

**【HPLC Conditions】**

Column : Proteonavi S5 ; 2.0 mm i.d. x 150 mm  
Mobile phase : A) 0.1 vol% HCOOH, B) 0.1 vol% HCOOH, CH<sub>3</sub>CN  
B 10 % (0 min) -> 90 % (25 min) -> 10 % (25.1 min) Gradient  
Flow rate : 200  $\mu\text{L/min}$   
Temperature : 40 °C  
Detection : NQAD (Evaporation 35 °C, Nebulizer 20 °C)  
Inj. vol. : 2  $\mu\text{L}$   
Sample dissolved in : Polymyxin B and Cyclosporin were dissolved in water.  
Daptomycin was dissolved in CH<sub>3</sub>OH, and then mixed together with 50 vol% CH<sub>3</sub>CN.