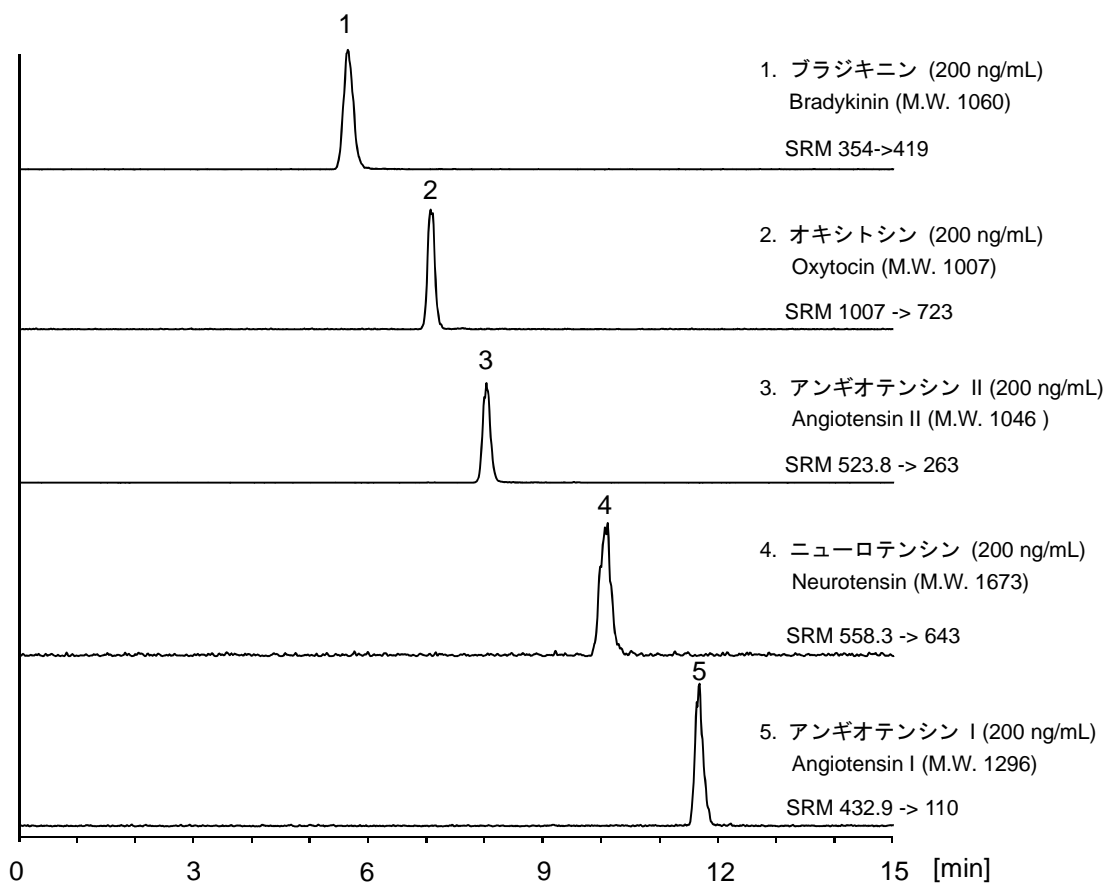


標準ペプチド5種類について Proteonavi S5 (2.0 mm i.d. x 150 mm) を用い、LC-MS/MSにて分析した例を示します。

**【HPLC Conditions】**

Column : Proteonavi S5 ; 2.0 mm i.d. x 150 mm  
Mobile phase : A) 0.1 vol% HCOOH, B) 0.1 vol% HCOOH, CH<sub>3</sub>CN  
B 15 % (0 min) -> 30 % (20 min) -> 15 % (20.1 min) Gradient  
Flow rate : 200  $\mu$ L/min  
Temperature : 40 °C  
Detector : MS, ESI Positive  
Inj. vol. : 1  $\mu$ L  
Sample dissolved in : H<sub>2</sub>O