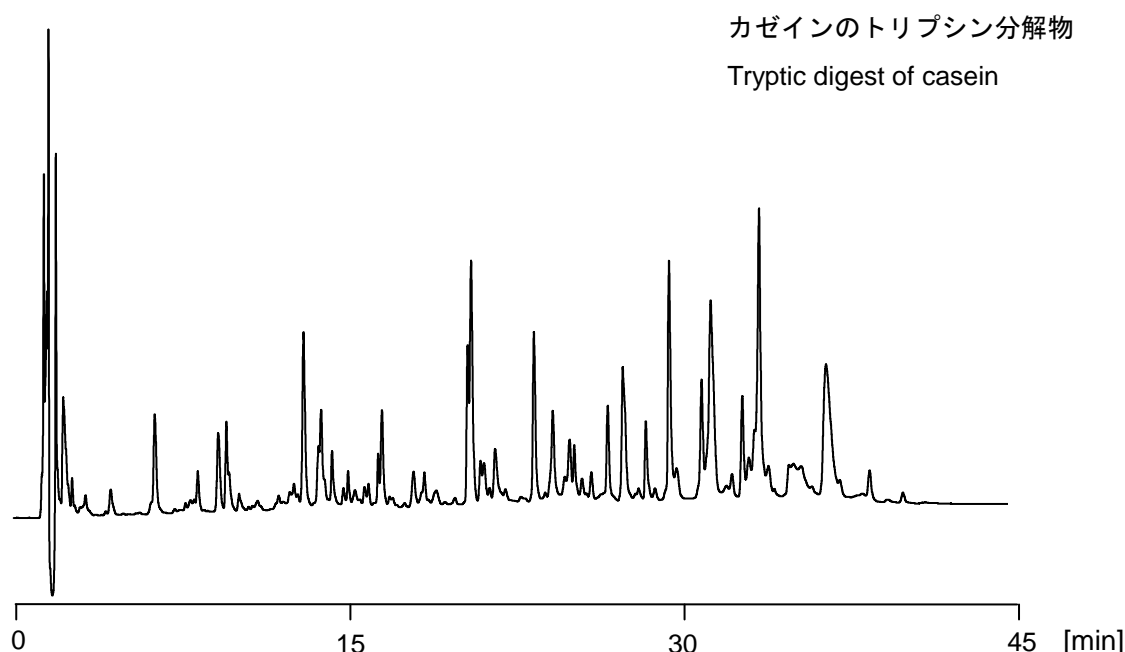


カゼイン（トリプシン分解物）

Tryptic digest of casein

タンパク質を同定する方法の一つに「ペプチドマッピング」と呼ばれる方法があります。カゼインをトリプシンで酵素分解したペプチド類のクロマトグラムを示します。カラムには CAPCELL PAK C₁₈ IF2 を用いて、グラジエント溶出法により分析しました。Sub2 μm のカラムを用いることにより、分離性能を向上させることができます。

Peptide mapping of tryptic digest is one of the methods to identify a protein. Tryptic peptides of casein were efficiently separated with a CAPCELL PAK C₁₈ IF2 under a gradient elution.



【HPLC Conditions】

Column	: CAPCELL PAK C ₁₈ IF2 S2 ; 2.0 mm i.d. x 100 mm
Mobile phase	: A) 0.1 vol% TFA, B) 0.1 vol% TFA, CH ₃ CN B 10 % (0 min) → 50 % (45 min) → 10 % (45.1 min) Gradient
Flow rate	: 200 μL/min
Temperature	: 35 °C
Detection	: UV 210 nm
Inj. vol.	: 4 μL
Sample dissolved in	: Reaction buffer ※ 1 μg/mL = 1 ppm