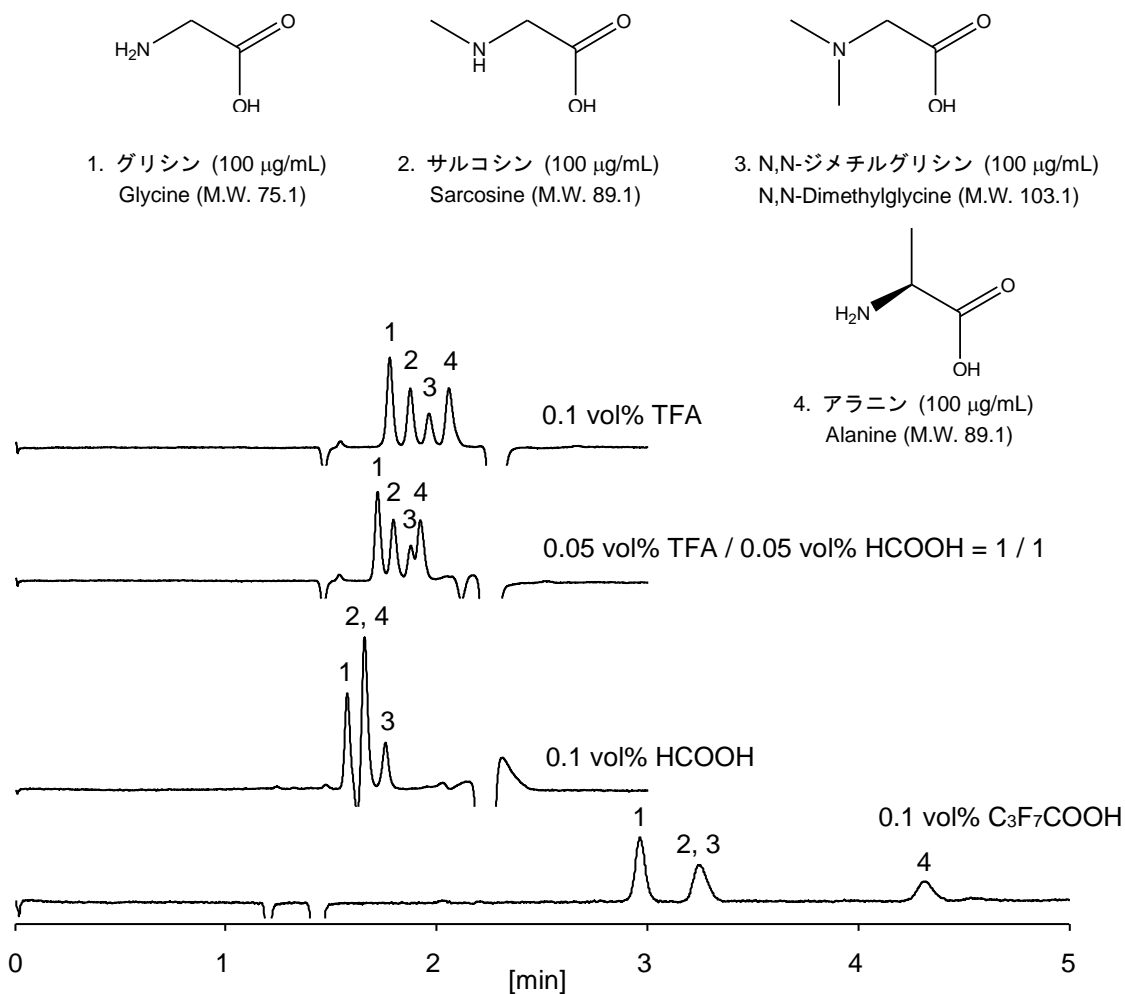


アミノ酸及び代謝物

Amino acids and metabolites

近年、アミノ酸を含むメタボロミクスの研究が盛んに行われていますが代謝物は非常に極性の高い化合物を含み、一般的な C₁₈ カラムでは分離が困難な場合があります。ここでは、グリシン、サルコシン (N-メチルグリシン)、N,N-ジメチルグリシン及びアラニンをサンプルとして CAPCELL PAK ADME-HR S5 (4.6 mm. i.d. x 150 mm) を用いた分析例を示します。



【HPLC Conditions】

Column	: CAPCELL PAK ADME-HR S5 ; 4.6 mm i.d. x 150 mm
Mobile phase	: refer to upper chromatogram
Flow rate	: 1000 µL/min
Temperature	: 40 °C
Detection	: UV 210 nm
Inj. vol.	: 5 µL
Sample dissolved in	: Mobile phase
	※ 1 µg/mL = 1 ppm