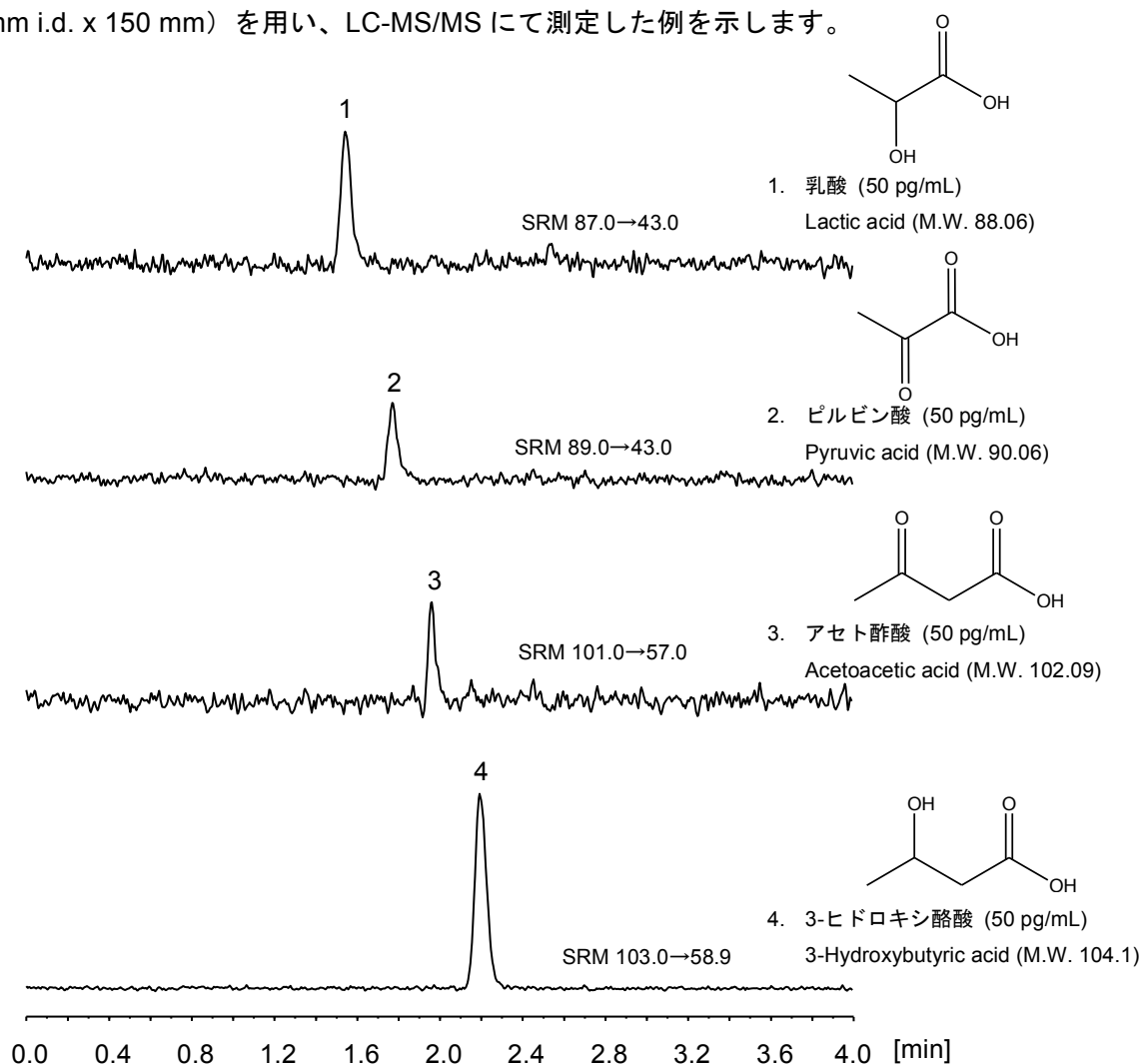


エネルギー代謝に関与している4種類の有機酸について、CAPCELL PAK ADME S5 (2.1 mm i.d. x 150 mm) を用い、LC-MS/MSにて測定した例を示します。



【HPLC Conditions】

Column	: CAPCELL PAK ADME S5 ; 2.1 mm i.d. x 150 mm
Mobile phase	: 0.1 vol% CH ₃ COOH, H ₂ O / CH ₃ OH = 85 / 15
Flow rate	: 300 μL/min
Temperature	: 40 °C
Detection	: MS
Ionization	: ESI Negative
Inj. vol.	: 1 μL
Sample dissolved in	: H ₂ O

[Reference] Rapid quantification of metabolic intermediates in blood by liquid chromatography-tandem mass spectrometry to investigate congenital lactic acidosis : Analytica Chimica Acta 942 (2016) 50-57