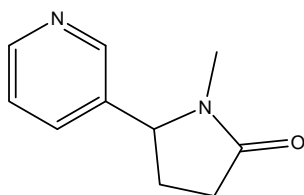


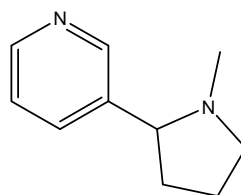
## コチニン、ニコチン

## Cotinine and Nicotine

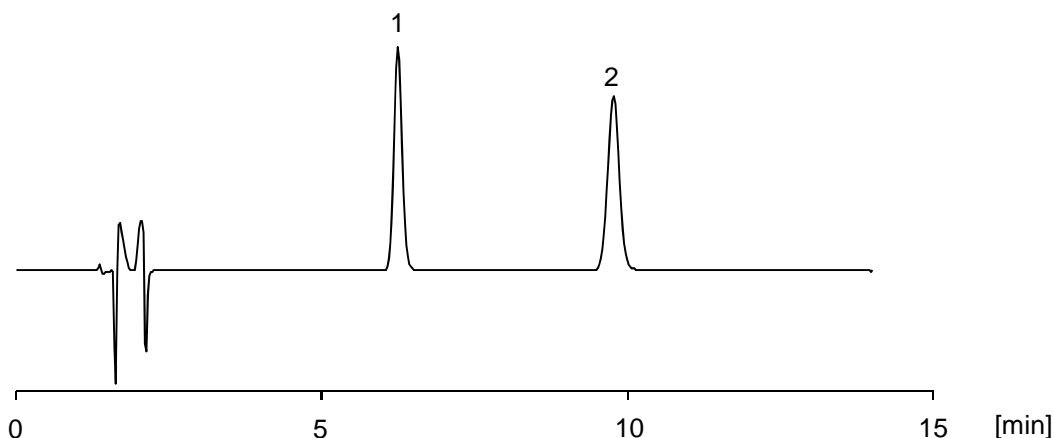
コチニンはニコチンの代謝物です。カラムに CAPCELL PAK C<sub>18</sub> MGII S5 (2.0 mm i.d. x 150 mm) を用い、分析した例を示します。ニコチンはテーリングしやすい化合物ですが、良好なピーク形状で保持されています。



1. コチニン (100 µg/mL)  
Cotinine (M.W. 176.2)



2. ニコチン (100 µg/mL)  
Nicotine (M.W. 162.2)



### 【HPLC Conditions】

Column	: CAPCELL PAK C <sub>18</sub> MGII S5 ; 2.0 mm i.d. x 150 mm
Mobile phase	: 20 mmol/L Phosphate buffer (20 mmol/L Na <sub>2</sub> HPO <sub>4</sub> : 20 mmol/L KH <sub>2</sub> PO <sub>4</sub> = 1 : 1 in molar ratio) / CH <sub>3</sub> CN = 90 / 10
Flow rate	: 200 µL/min
Temperature	: 40 °C
Detection	: UV 254 nm
Inj. vol.	: 2 µL
Sample dissolved in	: H <sub>2</sub> O / CH <sub>3</sub> CN = 90 / 10
	※ 1 µg/mL = 1 ppm