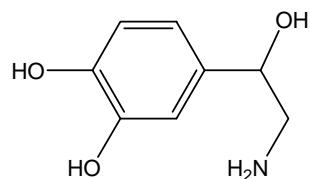
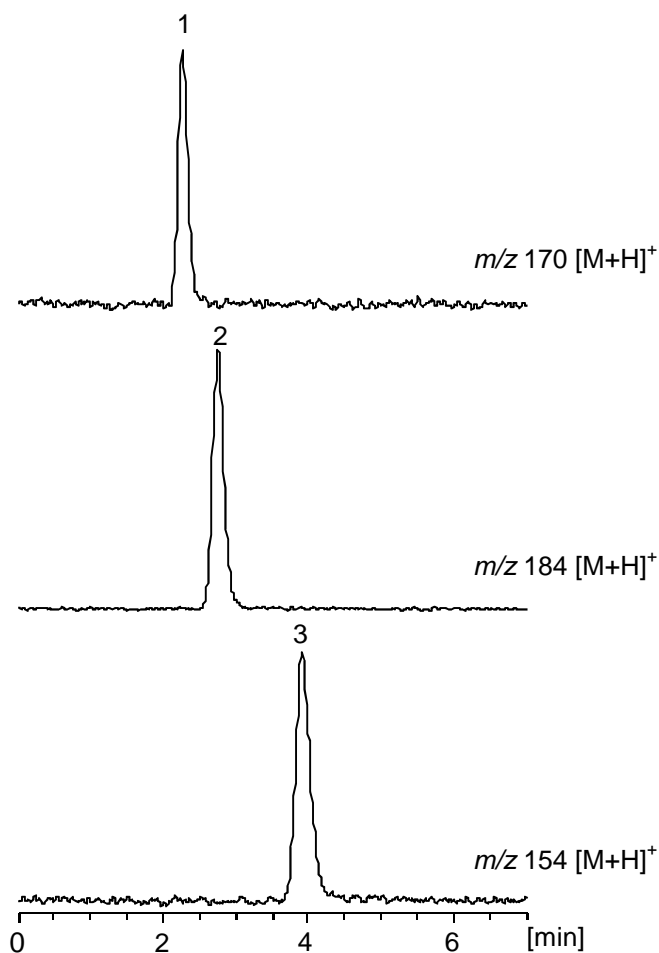
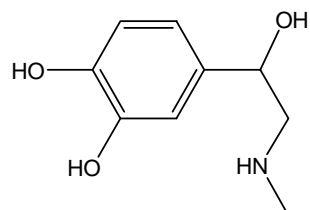


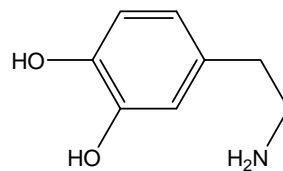
カテコールアミン類であるノルエピネフリン、エピネフリン、ドーパミンの 3 種類を、強カチオン交換充填剤 (SCX) と C18 充填剤を混合したカラム、CAPCELL PAK CR 1:20 S5 用いた LC-MS による分析例を示します。



1. ノルエピネフリン (1 $\mu\text{g/mL}$)
Norepinephrine (M.W. 169.2)



2. エピネフリン (1 $\mu\text{g/mL}$)
Epinephrine (M.W. 183.2)



3. ドーパミン (1 $\mu\text{g/mL}$)
Dopamine (M.W. 153.2)

【HPLC Conditions】

Column	: CAPCELL PAK CR 1:20 S5 ; 2.0 mm i.d. x 150 mm
Mobile phase	: 5 mmol/L HCOONH ₄ (pH 3.0, HCOOH) / CH ₃ OH = 98 / 2
Flow rate	: 300 $\mu\text{L/min}$
Temperature	: 40 °C
Detection	: MS
Ionization	: ESI positive
Inj. vol.	: 1 μL
Sample dissolved in	: Mobile Phase
	※ 1 $\mu\text{g/mL}$ = 1 ppm