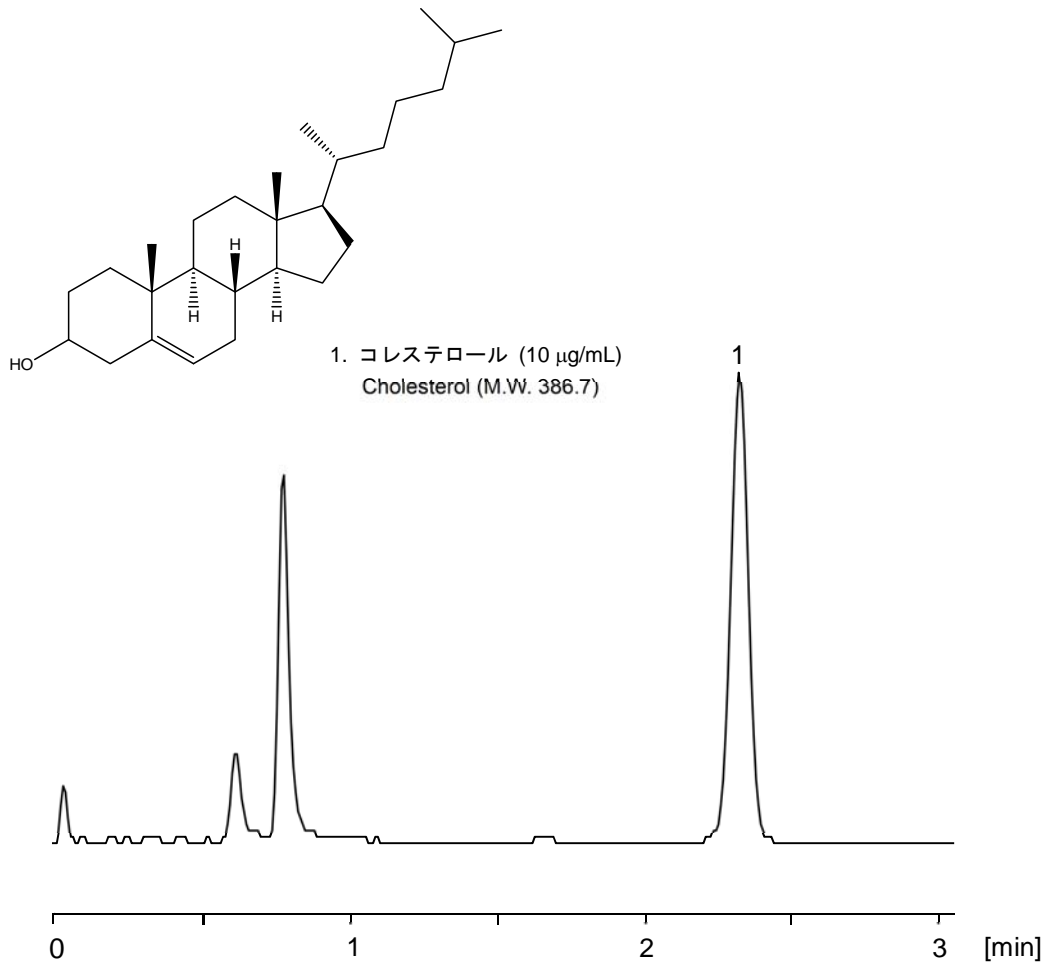


## コレステロール

## Cholesterol

コレステロールは、ステロイド骨格を有する脂質で細胞膜の構成物質です。生体内ではスクワレンからラノステロールを経て生合成されています。ここでは、検出器にNQADを用い、100%有機溶媒移動相による分析例を示します。カラムはCAPCELL PAK C<sub>18</sub> MGII S5 (4.6 mm i.d. x 50 mm) を用いました。



### 【HPLC Conditions】

Column : CAPCELL PAK C<sub>18</sub> MGII S5 ; 4.6 mm i.d. x 50 mm  
Mobile phase : CH<sub>3</sub>OH  
Flow rate : 1 mL/min  
Temperature : 40 °C  
Detector : NQAD (Evaporation 35 °C, Nebulizer 30 °C, Filter 5 sec)  
Inj. vol. : 10 µL  
Sample dissolved in : CH<sub>3</sub>OH

※ 1 µg/mL = 1 ppm