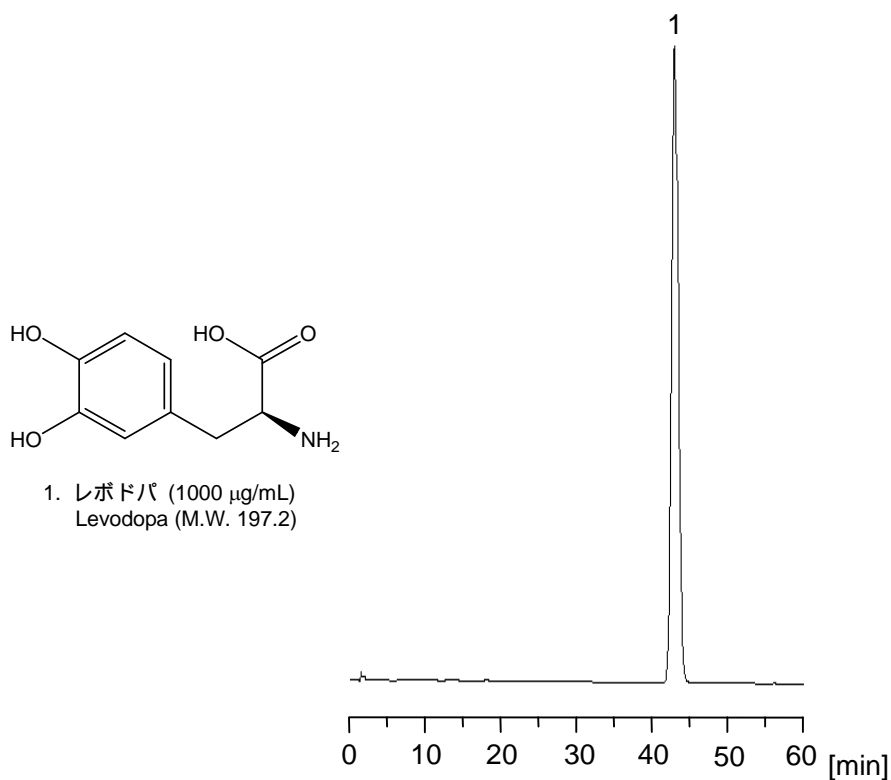


レボドパ

Levodopa

レボドパ(L-ドーパ)は、ドーパミンの前駆物質で哺乳類の体内において、チロシンから生合成されます。CAPCELL PAK C₁₈ MGII S5 (2.0 mm i.d. x 150 mm) を用いて分析した例を示します。良好なピーク形状と十分な保持が得られました。

Levodopa (L-dopa), the precursor of dopamine, is generated from tyrosine in biosynthesis of the mammals. The following chromatogram was obtained with CAPCELL PAK C₁₈ MGII S5 (2.0 mm i.d. x 150 mm), showing an adequate retention and a good peak shape.



【HPLC Conditions】

| | |
|---------------------|--|
| Column | : CAPCELL PAK C ₁₈ MGII S5 ; 2.0 mm i.d. x 150 mm |
| Mobile phase | : 5 mmol/L 1-Octanesulfonic acid, 20 μmol/L EDTA, 50 mmol/L KH ₂ PO ₄ (adjusted at pH 3.0 with H ₃ PO ₄) / CH ₃ CN = 90 / 10 |
| Flow rate | : 200 μL/min |
| Temperature | : 35 °C |
| Detection | : UV 280 nm |
| Inj. vol. | : 1 μL |
| Sample dissolved in | : Mobile phase 1 μg/mL = 1 ppm |