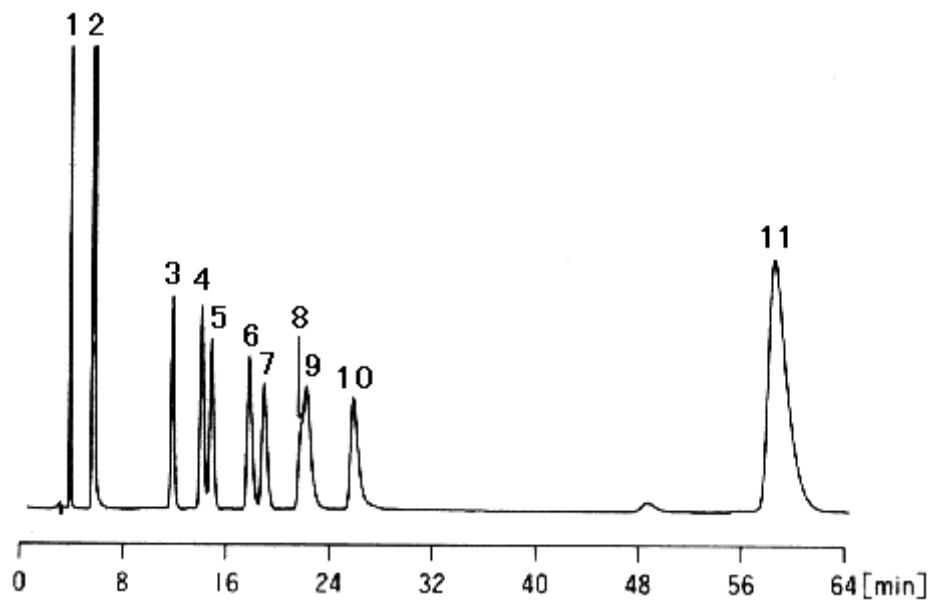


錯体を形成しやすい中性付近でも良好な分離が得られます。



1	ドーパ DOPA	2	クレアチニン Creatinine	3	ノルエピネフリン Norepinephrine
4	エピネフリン Epinephrine	5	オクトパミン Octopamine	6	ノルメタネフリン Normetanephrine
7	ドーパミン Dopamine	8	イソプロテレノール Isoproterenol	9	メタネフリン Metanephrine
10	チラミン Tyramine	11	セロトニン Serotonin		

HPLC Conditions

Column	CAPCELL PAK SCX UG80 : 4.6 mm i.d. × 250 mm
Mobile phase	20mmol/L CH ₃ COONa, 0.02mol/L CH ₃ COOH (pH5.61)
Flow rate	1.0 mL/min
Temperature	40
Detect	UV 254 nm

