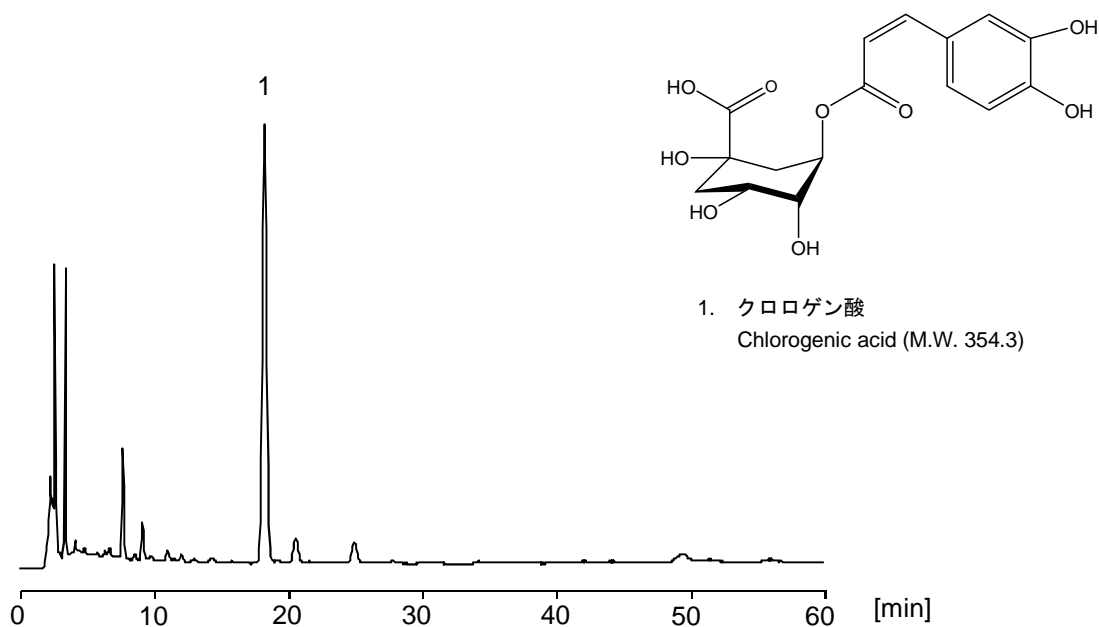


インチョウ中のクロロゲン酸の分析

Chlorogenic acid

インチョウ中のクロロゲン酸について、中国薬典 2010 で指定された方法に準じ、CAPCELL PAK C₁₈ MGII S5 を用いて測定した例を示します。



【HPLC Conditions】

Column : CAPCELL PAK C₁₈ MGII S5 ; 4.6 mm i.d. x 250 mm
Mobile phase : 0.05 vol% H₃PO₄ / CH₃CN = 90 / 10
Flow rate : 1 mL/min
Temperature : 25 °C
Detection : UV 327 nm
Inj. vol. : 10 μL
Pretreatment : 1g of the powder of artemisia capillaris flower was dispersed in a mix solvent (50 mL, H₂O / CH₃OH = 50 / 50). The dispersion was sonicated (30 min) and filtered with filter paper. Supernatant fluid of 5 mL was diluted and adjusted to 25 mL in volumetric flask.