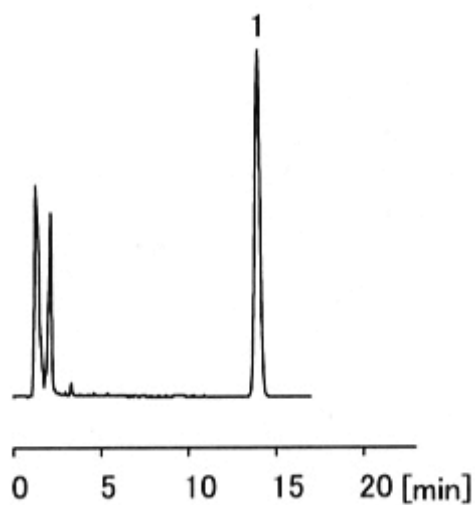


ボタンピ（牡丹皮）は日本薬局方収載の生薬で、漢方の八味地黄丸等に処方されます。主成分であるペオノールの成分含量測定法に液体クロマトグラフ法が採用されています。



1	ペオノール
	Paeonol

HPLC Conditions	
Column	CAPCELL PAK C <sub>18</sub> MGII S5 : 4.6 mm i.d. × 150 mm
Mobile phase	CH <sub>3</sub> CN / H <sub>2</sub> O / CH <sub>3</sub> COOH = 65 / 35 / 2
Flow rate	0.9 mL/min
Temperature	20
Detect	UV 274 nm
Inj. vol.	10 μL
Sample	日本薬局方に従い調製した。