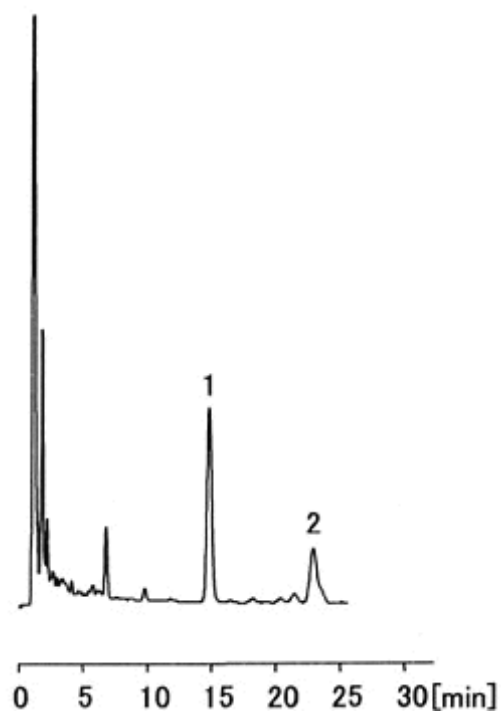


サイコ（柴胡）は日本薬局方収載の生薬で、漢方処方用薬として、精神神経用薬、消炎排膿薬、痔疾患薬、保健強壯薬の処方に配合されています。今回の分析は、大阪府立公衆衛生研究所の条件に従い行いました。



1	サイコサポニンc	2	サイコサポニンd
	Saikosaponin c		Saikosaponin d

HPLC Conditions	
Column	CAPCELL PAK C18 MGII S5 : 4.6 mm i.d. × 150 mm
Mobile phase	H <sub>2</sub> O / CH <sub>3</sub> CN = 65 / 35
Flow rate	1.0 mL/min
Temperature	R.T.
Detect	UV 254 nm
Inj. vol.	10 μL
Sample	6vol% HCl / CH <sub>3</sub> OH = 1 / 1に溶解、一晩放置し、ろ過後に中和した。