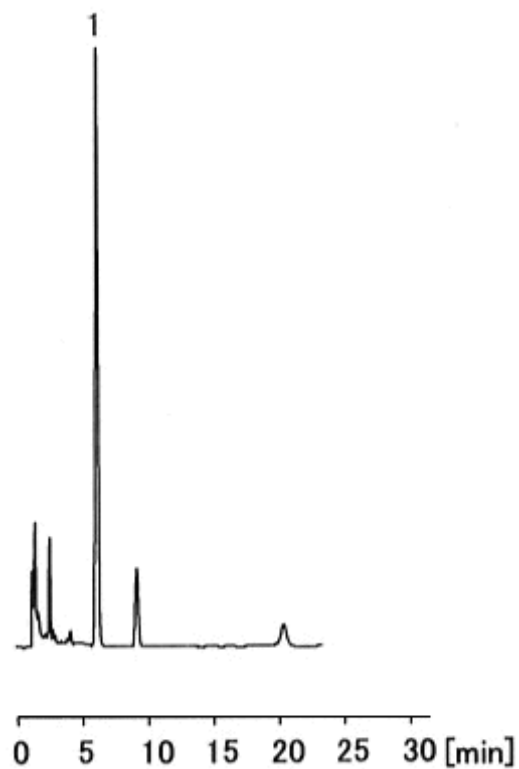


キョウニン（杏仁）は日本薬局方収載の生薬で、去痰薬として用いられています。



1	アミグダリン
	Amygdarin

HPLC Conditions	
Column	CAPCELL PAK C ₁₈ MGII S5 : 4.6 mm i.d. × 150 mm
Mobile phase	H ₂ O / CH ₃ OH = 3 / 1
Flow rate	1.0 mL/min
Temperature	R.T.
Detect	UV 210 nm
Inj. vol.	10 μL
Sample	50vol%CH ₃ OHで抽出した。